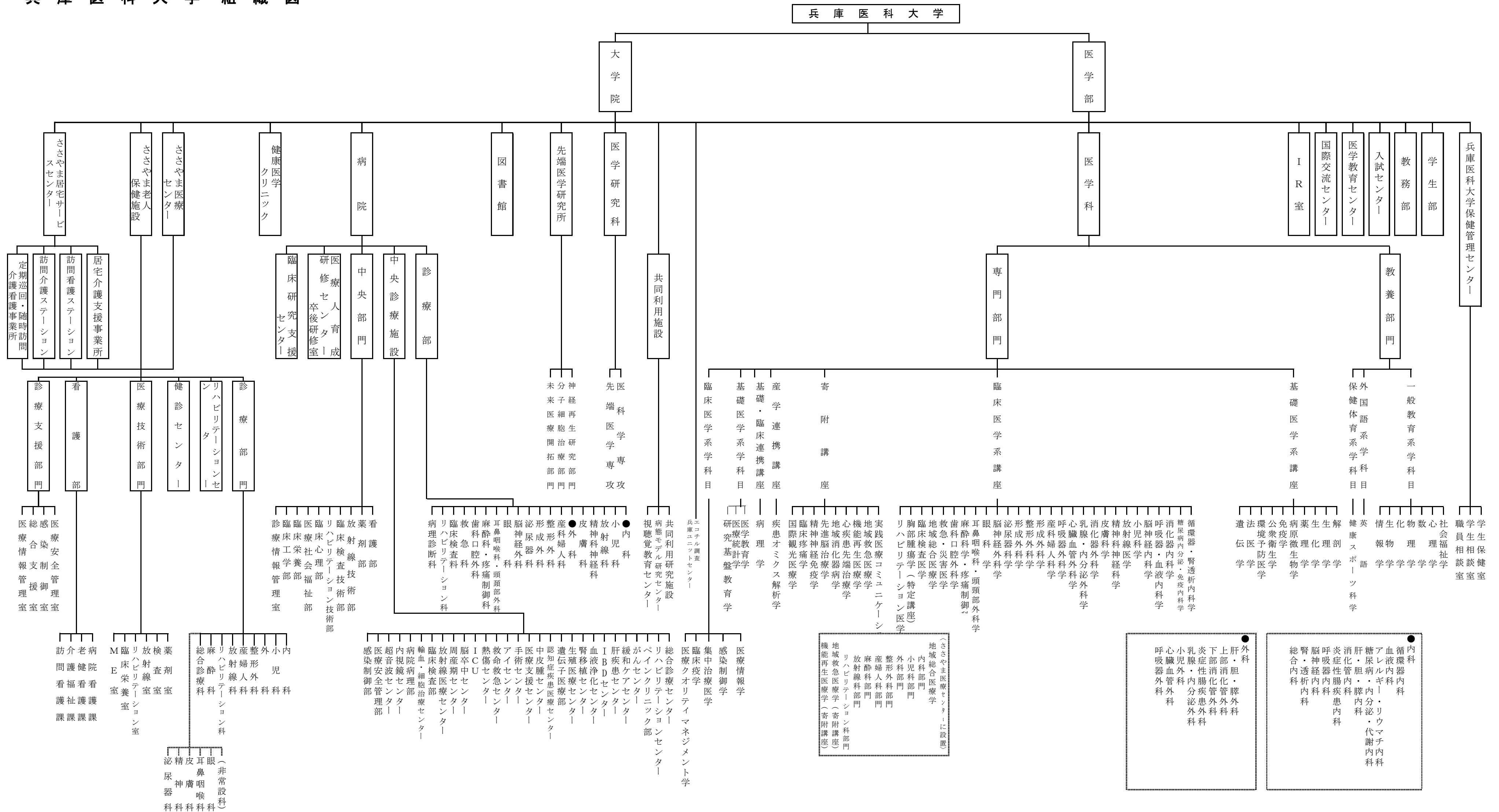


兵庫医科大学組織図



ささやま医療センターに設置
地域総合医療学
内科部門
小児科部門
整形外科部門
産婦人科部門
放射線科部門
リハビリテーション科部門
機械再生医療学(寄附講座)

●外科
肝・胆・膵外科
上部消化管外科
下部消化管外科
炎症性腸疾患外科
乳腺・内分泌外科
小児外科
小児心臓血管外科
呼吸器外科

●内科
循環器内科
アレルギー内科
血液内科
腎臓病・リウマチ内科
肝・胆・膵内科学
消化器内科学
炎症性腸疾患内科学
呼吸器内科学
脳神経内科学
総合内科

(非常設科)
眼科
耳鼻咽喉科
皮膚科
泌尿器科