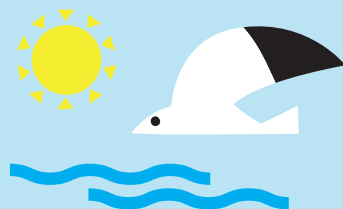




# こころいふ

2026年秋 新病院棟 開院



Spotlight

歯科口腔外科

医科歯科連携で

患者さんの“安心”を支えます

こころいふ健康塾

暑さに負けない元気な毎日を

夏の食欲不振対処法

- 01 白いころ  
小さな命にエールを  
胚培養士 堀口 菜保子
- 03 Spotlight  
歯科口腔外科
- 06 兵庫医科大学病院の歩み
- 07 リレー連載 こころいふ健康塾  
夏の食欲不振対処法
- 08 お知らせ  
・2026年4月 漢方診療センターを開設  
・マイナ保険証 セルフ確認コーナーを設置  
・がん相談支援センターをご活用ください  
・祝日の開院について
- 09 新病院棟の「新病院準備室」をのぞき見!
- 10 梅田健康医学クリニックってどんなところ?
- 11 “いま”を便利に快適に ここスタイル  
＜院内店舗のご案内＞＜療養食のご案内＞
- 13 兵庫医科大学病院へのアクセス  
駐車場のご利用について
- 14 兵庫医科大学病院フロアガイド

## 白いころ

### ↑ 小さな命にエールを ↓

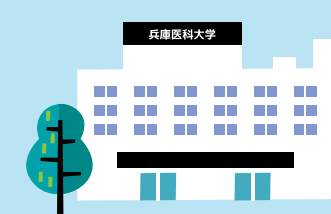
「きれいに育ってる。頑張れ」  
健やかに、美しく分割した受精卵は  
思わず声をかけたくなるほど、いとoshii  
0.1ミリほどのその小さな卵が大きく育ち  
元気に生まれてきてくれることをただただ願う

患者さんからお預かりした卵子と精子を受精させ  
一定の段階まで育ててから体内へ戻す体外受精  
そのあいだ、見守り支えるのが胚培養士の仕事

大学病院では、病気をお持ちの方の不妊治療や、  
がん治療などで将来の妊娠への影響が心配される方の  
卵子や精子の凍結保存も行っている

妊娠は、患者さんご自身と卵の力があってこそ  
私たちは、精いっぱいその手伝いをしているに過ぎない  
患者さんと直接お会いすることも  
生まれた赤ちゃんと対面することもほとんどないけれど  
その力を信じ、託された想いを胸に  
今日も静かにエールを送り続ける

胚培養士 堀口 菜保子



## 医科歯科連携で 患者さんの“安心”を支えます



むし歯や歯周病の治療を中心とする一般歯科とは異なる、大学病院ならではの診療を行っています。口腔がんなどの病気の治療はもちろん、医科との連携により、各科の手術などの治療成績の向上にも貢献しています。



### ▶ 歯科口腔外科の特色ある歩み

#### 全国に先駆けて取り組んだ手術前からの口腔機能管理

病気で手術を受けると、術後に肺炎を起こす場合があります。当院ではその予防策として、術前に口腔ケアや歯科治療を施す取り組みをいち早く行ってきました。その結果、食道がんの術後肺炎は約5分の1に減少。口腔機能管理の重要性は全国的に認められ、平成24年度に保険適用となりました。

#### 薬剤関連顎骨壊死の治療

骨粗しょう症やがんの骨転移の治療などに用いる薬は、まれに顎骨壊死を引き起こすことが約20年前に報告されました。岸本裕充主任教授は、エキスパートとしてこの疾患の治療指針の策定に関わっており、当科には他府県からも多くの患者さんが受診します。



歯科医師21名、歯科衛生士6名、歯科技工士2名が、他科の医師や看護師らと連携しながら業務にあたっています。

### 大学病院ならではの専門性の高い診療を行っています

#### 舌や歯肉、頬の粘膜などに発生する疾患の診断・治療

舌がんや歯肉がんといった口腔がんをはじめ、さまざまな口腔粘膜疾患を扱っています。悪性腫瘍に対しては、外科手術のほか、化学療法や放射線治療も行い、形成外科と連携して機能回復のための再建手術を実施することもあります。



#### 特殊な装置で口の機能の回復を図る

腫瘍の治療や外傷などで顎の骨など顔周りの組織が失われたときに、特殊な入れ歯やインプラントを用いた装置を作って対応します。言語聴覚士などとも連携して、食べる・飲み込む・しゃべるといった機能の迅速な回復を図ります。

#### 周術期等の口腔機能管理

左のページでもご紹介した通り、当院では手術前の歯科治療や口腔清掃を積極的に実施し、術後肺炎や手術部位感染のリスク低減に取り組んできました。化学療法・放射線治療中の口腔機能管理の実施も推奨されています。

予期せぬ合併症などを防げたらという思いで、他科での治療をサポートしています。患者さんの入院中だけでは完結しない治療も多いので、退院後の歯科治療をかりつけ歯科医に引き継ぐなど、地域との連携も重視しています。



とくもと かな  
助教 徳本 佳奈

### 大学病院の歯科衛生士・歯科技工士って、どんな仕事をしているの？

主に周術期の口腔ケアに携わっており、他の診療科との情報共有を大切にしています。気管挿管中の患者さんの口腔ケアを担当する看護師向けに口腔ケア方法について研修を行ったり、兵庫医大の学生さんに災害時の口腔ケアについて講義をしたりすることもあるのは大学病院ならではの思いです。



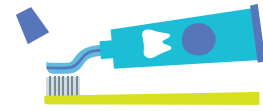
いのうえ まゆ  
歯科衛生士 井上 真佑

詰め物や入れ歯を作る歯科技工士ですが、大学病院では、外傷や治療などで顎や周りの組織を失った方のために、顎の骨まで補う「顎義歯(がくぎし)」なども作ります。特殊な作業ですが、QOL(生活の質)に大きく関わるものだからこそ、迅速さと緻密さを大切にしています。



さかいじゅんや  
歯科技工士 境 潤哉

日常生活でも周術期でも  
オーラルマネジメントが重要



口は食べ物や呼吸の入り口なので、口の状態は全身のさまざまな疾患に関連します。当科では、歯科治療が全身疾患の治療に寄与できるという考えのもと、かなり以前から周術期口腔機能管理を積極的に実施するなど、独自の取り組みを行ってきました。その重要性が全国的にも認められてきたのは喜ばしいことです。

生きる上で大切な「食べる」ことができる口をCREATE(つくる)ためには、オーラルマネジメントを意識することが大切で、その要素は「CREATE」という単語で表すことができます。Eat(食べる)やEnjoy(楽しむ)ができないときには、CREATEのどこかに問題があるかもしれないと捉えてもらえたら、と思っています。

主任教授 きしもと ひろみつ  
岸本 裕充

**オーラルマネジメントに  
欠かせない要素「CREATE」**

- C** Cleaning 口腔清掃
- R** Rehabilitation 咀嚼や嚥下のリハビリ
- E** Education 教育
- A** Assessment 的確な評価
- T** Treatment 歯科治療
- E** Eat, Enjoy 食べる, 楽しむ



臨床教授 のぐち かずま  
野口 一馬

口腔がんの新しい治療法にも積極的に取り組んでいます

近年、口腔がんなど頭頸部がんのうち切除できないものに対して、新たな治療法が承認されました。光免疫療法(アルミノックス治療)という、光に反応する薬の投与後にレーザー光を照射する治療法で、国内でも実施できる医療機関はまだ少なく、口腔外科では私が日本で最初に指導医に認定されました。当科では、標準治療を主体としながら、どんな患者さんにも常に選択肢を提示したいという思いで取り組んでいます。

口腔がんは自分で発見しやすいがん ゼビセルフチェックを!

舌や歯肉、頬の粘膜などに多い口腔がんは、自分で発見しやすいがんです。口の中に痛い箇所やしこりがないかなど、ぜひ定期的にセルフチェックを! 口内炎が2週間以上治らないなど気になることがあれば、医療機関を受診して早期発見・早期治療につなげましょう。

♪ もうすぐ開院! 新病院棟 ♪

想いをつないで  
新たな病院へ

兵庫医科大学病院の歩み  
〈後編〉

今年9月、いよいよ新病院棟が完成し、兵庫医科大学病院は新たな一歩を踏み出します。後編では、2001年以降の発展をたどりながら、兵庫医科大学病院の現在と未来を、あらためて見つめます。

2026 (令和8年) 9月

開学50周年記念事業③

新病院棟いよいよ開院



2022 (令和4年)  
開学50周年

10月 開学50周年記念事業②  
大阪・梅田に兵庫医科大学  
梅田健康医学クリニックを開設

4月

開学50周年記念事業①  
兵庫医科大学と  
兵庫医療大学が統合



2017 (平成29年)

11月  
兵庫医科大学  
教育研究棟完成

「立体駐車場」  
「デッキ棟」も  
整備されました

患者さんの  
「こ  
利便性  
アップ!

移  
転  
し  
ま  
し  
た

2016 (平成28年)

4月  
熊本地震  
医療支援活動



DMAT 1チーム、医療救護班  
2チームが被災地にて  
医療救護活動に従事

2001 (平成13年) 9月

病院棟1号館・2号館・8号館  
改修完成

2002 (平成14年) 開学30周年

2005 (平成17年) 4月

JR福知山線脱線事故  
医療救護活動



2006 (平成18年)

11月  
兵庫医科大学病院  
PETセンター開設



2011 (平成23年)

3月  
東日本大震災  
医療救護活動



DMATが翌日早朝には現地入り。  
その後も数度にわたり  
救護医療チームを派遣

2015 (平成27年)

4月  
兵庫医科大学  
健康医学クリニック開設



2013 (平成25年) 4月

急性医療総合センター開設



2012 (平成24年) 開学40周年

リレー連載

## こころいふ健康塾

# 暑さに負けない元気な毎日を 夏の食欲不振対処法

今号は  
消化器内科の  
医師が  
お伝えします



消化器内科(消化管)助教  
森下 大輔

## 食欲がわかないのは体からのSOS

夏の食欲不振には、猛暑と冷房の温度差などによる自律神経の乱れや、冷えによる胃腸の機能低下、発汗による脱水などが関係しています。食欲が低下して食事の量が減ると、筋力や体力の衰え、免疫力の低下、腸内環境の乱れなどを引き起こし、さらなる不調にもつながりかねません。一時的なものとして軽視せず、体からのSOSと捉えて、早めに対処することが大切です。



## 食欲不振のときは、こんなことを意識してみましょう

### ▶ 食欲がないときは無理に食べなくてもOK

食欲がわかないときには、無理にいつもと同じ食事をする必要はありません。まずは消化の良いものや水分の補給を優先し、体に負担をかけないように様子を見ましょう。

### ▶ 夏野菜で旬の味を楽しみながら栄養補給

ナス、キュウリ、トマトなどの夏野菜には栄養や水分が豊富に含まれ、体内の熱を適度に逃がしてくれる効果があります。旬の味を楽しみながら、栄養を補給しましょう。

### ▶ カフェインやアルコールを控える

コーヒーやエナジードリンクに多く含まれるカフェインやアルコールは胃を刺激し、睡眠の質も低下させます。また、利尿作用により脱水を進めてしまう恐れがあります。

### ▶ リラックスして自律神経を整える

涼しい時間帯に散歩などの軽い運動をしたり、シャワーだけで済ませずぬるめのお湯につかって体を温めたりすると、自律神経が整いやすくなります。

## 「スタミナ料理」の落とし穴

スタミナをつけて暑い夏を乗り切ろうと肉や脂っこい料理を無理に食べるのは、逆効果になることも。胃の働きが弱っているときに消化の悪いものをとると、さらに胃腸に負担をかけてしまうので注意しましょう。

## 食欲不振が続く場合は、医療機関を受診しましょう

食欲不振が数日続く場合や、急激な体重減少、胃の痛みなどがある場合は、病気の可能性もあります。自己判断せず早めに医療機関を受診しましょう。

## お知らせ

### ✓ 2026年4月 漢方診療センターを開設

患者さん一人ひとりの体質や症状に応じたオーダーメイド処方を行う「漢方診療センター」を開設しました。日本東洋医学会漢方専門医・指導医が、難治性疾患、慢性的な心身の不調、体質改善をはじめ、西洋医学的検査では異常が見つからないものの持続するつらい症状など、さまざまな疾患や症状に対応いたします。



院内および院外からの紹介も受け付けています。部門の詳細は、こちらからご覧ください ▶

### ✓ マイナ保険証 セルフ確認コーナーを設置

1号館2階・X線TVセンター前に、従来の保険証確認コーナーに加え「マイナ保険証 セルフ確認コーナー」を設置いたしました。2026年6月より運用しており、9月の新病院棟移転後も引き続きご利用いただけます。受付手続きの待ち時間短縮に役立ちますので、ぜひご利用ください。



### ✓ がん相談支援センターをご活用ください

がん相談支援センターは、患者さんやご家族・ご遺族の方にご利用いただける、がんに関する相談の窓口です。がん専門相談員(看護師、ソーシャルワーカー)が、がん治療に対する不安、症状やアピアランス(外見)の変化への対処、医療費や生活などに関するご相談をお受けしています。予約は電話で受け付けています。予約優先ですが、直接お越しいただくことも可能です。ぜひお気軽にご利用ください。



兵庫医科大学病院 がん相談支援センター ☎0798-45-6762

相談受付：月～金曜 10時～15時 ※相談料無料

相談場所：8号館4階 がんセンター内  
がん相談支援センターがん診療支援室

兵庫医科大学病院 がん相談支援センター 検索 詳しくはこちらをご確認ください ▶



### ✓ 祝日の開院について

下記の祝日は平常どおり診療を行います。

- 2026年11月3日(火)文化の日：8時30分～16時45分
- 2027年1月11日(月)成人の日：8時30分～16時45分



2026年9月  
開院予定

# 新病院棟の 「新病院準備室」をのぞき見!



兵庫医科大学病院では、開学50周年事業の一環として、2026年9月に新病院棟が誕生する予定です。  
『ここらいふ』では、開院に向けて、毎号気になるスポットを新病院準備室長が紹介していきます。  
最終回の今回は新病院棟開院の中枢を担う「新病院準備室」をのぞき見!

特設サイトにて  
最新情報配信中



新しい病院って、どうやって  
つくられていくんだろう?



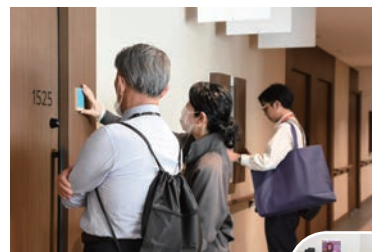
新病院準備室長  
阪上 雅史

新しい病院づくりでは、建物の計画だけでなく、患者さんが安心して過ごせる環境や、スムーズに医療を受けられる仕組みづくりなど、さまざまな準備を進めています。  
新病院準備室では、14名の精鋭メンバーが中心となり、院内外の多様な職種の方々と連携しながら、新病院棟の建設計画をはじめ、ホスピタルアートの設置や患者さんの搬送方法などについて話し合いを重ねながら、開院に向けて取り組んでいます。

院内環境に合わせた  
机やイスを検討



院内でのアートの  
見え方を考えながら  
設置場所についてリサーチ



患者さんの心を和らげる  
アートづくりに  
職員の想いも込めて



事故なく移転するため  
何度も協議を重ねています



新しい病院で皆様をお迎えできるよう  
メンバー一丸となって準備を進めています!

より快適な  
病室を目指して  
意見交換



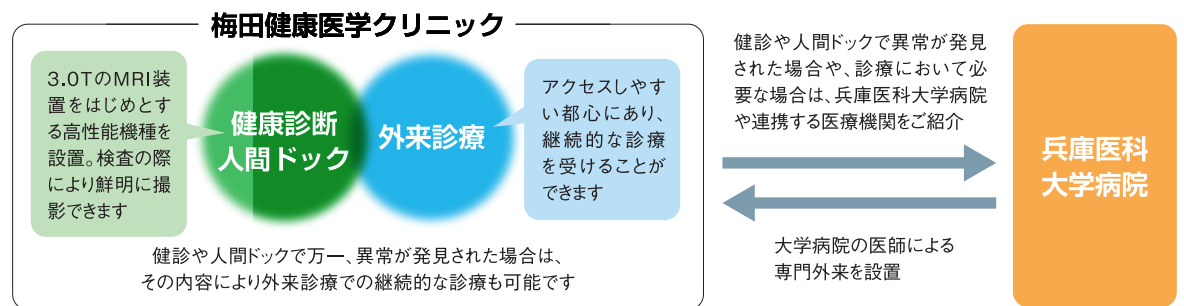
## 阪神大阪梅田駅直結

# 兵庫医科大学 梅田健康医学クリニック ってどんなところ?

阪神大阪梅田駅をはじめとする複数の駅と地下道でつながる便利な場所にあり、阪神梅田本店も入居する高層ビル「大阪梅田ツインタワーズ・サウス」の13階にあるクリニックです。健康診断・人間ドックと外来診療の2つの機能を兼ね備えており、大学病院との緊密な医療連携のもと、質の高い外来医療・予防医療を提供することで地域の人々に寄り添い、より多くの方の健康増進に貢献できるように努めています。



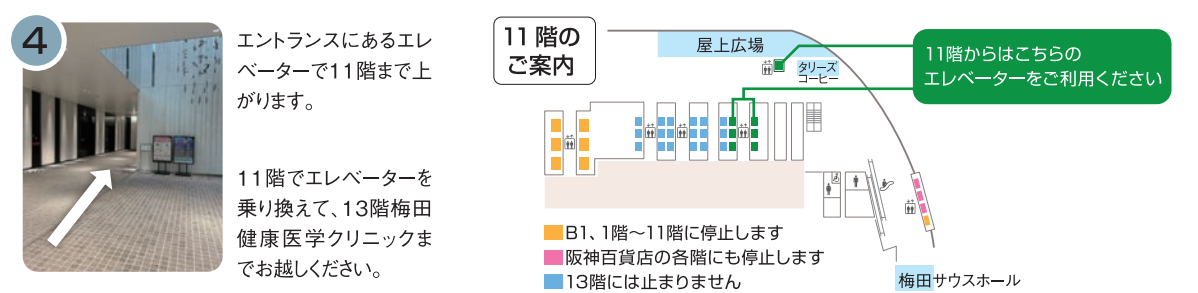
## 大学病院ならではの医療連携によって快適な医療・サービスを提供



## 駅から直結で、雨の日でもぬれずにアクセスできます

### 阪神大阪梅田駅百貨店口改札からのルートご案内

- 百貨店口改札を出て右斜め方向に進みます。
- 看板が見えたらそのまま約20メートル進んで左に曲がります。
- 目の前に大阪梅田ツインタワーズ・サウスがあります。そのまま前方の自動ドアに入って右手に曲がります。



上記以外の最寄り駅からのルート案内についてはこちらから



梅田健康医学クリニックの詳細はこちらから



“いま”を便利に快適に



# ココスタイル



## ピックアップ店舗

### 理美容室 ANCS (アックス)

1号館附属棟 2階 営業時間▶月～金曜 8:40～17:40 休業日▶病院休診日

理美容室ANCSでは一般の理美容メニューに加え、治療による脱毛と外見ケアのご相談も承っております。

専任のスタッフが、医療用ウィッグや医療向け帽子などをご紹介します。



#### アックスの帽子

デリケートになりがちな脱毛中の頭皮をやさしく保護します。



#### ネイルケアオイル

サトウキビ由来のシュガースクワランを使用したモイスチャーオイル。指先ケアやネイルの仕上げに。



#### ナチュラルウォーターネイル

乾きが早く、お湯でオフできる、除光液不要・無臭の水性ネイルです。気になる爪の変化をカバーして、つややかな輝きを与えます。



患者さまの近くで、日々患者さま目線の対応を心がけ、サポートさせていただきます。  
治療による外見等のお悩みがある方も、ぜひお気軽にご相談ください。

## < 院内店舗のご案内 >

1号館附属棟2階



### 2番館カフェレストラン

営業時間:月～金曜 8:30～16:00  
休業日:病院休診日

1号館附属棟3階



### タリーズコーヒー

営業時間:7:00～20:00/年中無休  
バリスタが心を込めて淹れる一杯のコーヒーで心にくつろぎを。世界中から厳選したスペシャルティコーヒーをお届けしています。

1号館附属棟3階



### ファミリーマート

営業時間:24時間/年中無休  
キャッシュコーナー、チケットサービス、その他各種窓口サービスあり

10号館3階



### ローソン

営業時間:7:00～21:00/年中無休  
郵便・宅配、各種お支払い、ATM、Loppi、コピー機、医療品関連、マチカフェ

1号館附属棟2階



### 医療材料売店

営業時間:月～金曜 8:30～18:00  
休業日:病院休診日

各種医療材料

1号館附属棟2階



### 理美容室 ANCS (アックス)

営業時間:月～金曜 8:40～17:40  
休業日:病院休診日

医療用ウィッグ取扱店



### テレビカード精算機

入院中にご使用になったテレビカードは専用機でご精算ください。

<設置場所>

10号館1階

時間外外来受付前(24時間利用可能)

1号館1階(東側)

自動精算機前 自動販売機横(8:00～18:00)

1号館1階

初診受付前(8:00～18:00)

## < 療養食のご案内 >



SOMPOケア

介護の未来を変えていく

SOMPOケアフーズの冷凍惣菜 **5%割引!**

食楽膳 食楽膳



高たんぱく、高栄養 金賞受賞の確かなおいしさ。 **食楽膳 プラス**

主菜1品、副菜2品入り お手軽価格で食卓を彩る。 **食楽膳**

【食楽膳プラス】 鮭の西京焼き ※写真は盛り付けイメージです。

【レギュラー】 赤魚の煮付け ※写真は盛り付けイメージです。

特別価格でのご購入の注意点  
※特別価格での購入は「買う得ランクアップ制度」対象外となります。

WEBの場合  
お支払い方法入力画面のクーポンコード入力欄にクーポンコード【hi2023】を入力してください。

お電話の場合  
お電話でのご注文・お問い合わせの際にクーポンコード【hi2023】をお伝えください。

【お電話でのご注文・お問い合わせ】

**0120-640-407**

平日(月～金)10時～17時  
※土日・祝日:年末年始、ゴールデンウィーク、お盆を除く

その他ご不明な点はお気軽にお問い合わせください。パンフレット送付も承ります。

販売元 SOMPOケアフーズ株式会社 〒140-0002 東京都品川区東品川4-12-8 品川シーサイドイーストタワー  
https://www.sompocarefoods.com/



食楽膳 WEBショップ  
ご注文はこちら



全国どちらの処方せんも  
受付けます。

大阪 →  
阪神 武庫川駅  
西口  
神戸 ←  
武庫川  
兵庫医大病院  
1号館  
8号館  
武庫川駅前店  
武庫川店

**I&H**  
阪神調剤薬局 阪神調剤グループ

**武庫川駅前店** 月～金 8:30～17:30 定休日/土日祝  
〒663-8131 西宮市武庫川町2-19 P-1ビル1-A  
TEL : 0798-42-3080 FAX : 0798-42-3081

**武庫川店** 月～金 8:30～17:30 第3土 8:30～17:30  
定休日/第1・2・4・5土、日祝  
〒663-8137 西宮市池開町3-20-101  
TEL : 0798-44-3029 FAX : 0798-44-3039

H 兵庫医科大学病院  
**新病院棟**  
2026年秋開院

西改札口  
出ですぐ

事前精算機  
すぐ横

立体駐車場  
1号館  
10号館  
新棟  
兵庫医大病院

立体駐車場デッキ棟2階  
**くるみ薬局 兵庫医大病店**  
TEL : 0798-48-0120  
FAX : 0798-48-0240

阪神本線「武庫川駅」駅前  
**くるみ薬局 武庫川店**  
TEL : 0798-46-1155  
FAX : 0798-46-1157

**くるみ薬局**  
共創未来 薬局グループ  
創薬企業 全ては健康を願う人々のために

SOMPO

その声を安心に変えて。

損害保険ジャパン株式会社 神戸支店 法人第一支社  
〒650-8501 兵庫県神戸市中央区栄町3-3-17  
<https://www.sompo-japan.co.jp/> 損保ジャパン

兵庫医科大学病院 情報誌  
**こころいふ**

「こころいふ」は、こころ・生命・生活などの意味を込めた造語です。大学病院ならではの「安心感」を再発見していただけるよう、兵庫医科大学病院の「いま」をわかりやすくご紹介していきます。(年4回発行)

Webでもご覧いただけます  
Webマガジン こころいふ

<https://www.hosp.hyo-med.ac.jp/coco-life/>

「こころいふ」についての皆さまのご意見・ご感想をぜひお聞かせください。

右記のアドレスへお送りください ▶ [kouhou@hyo-med.ac.jp](mailto:kouhou@hyo-med.ac.jp)