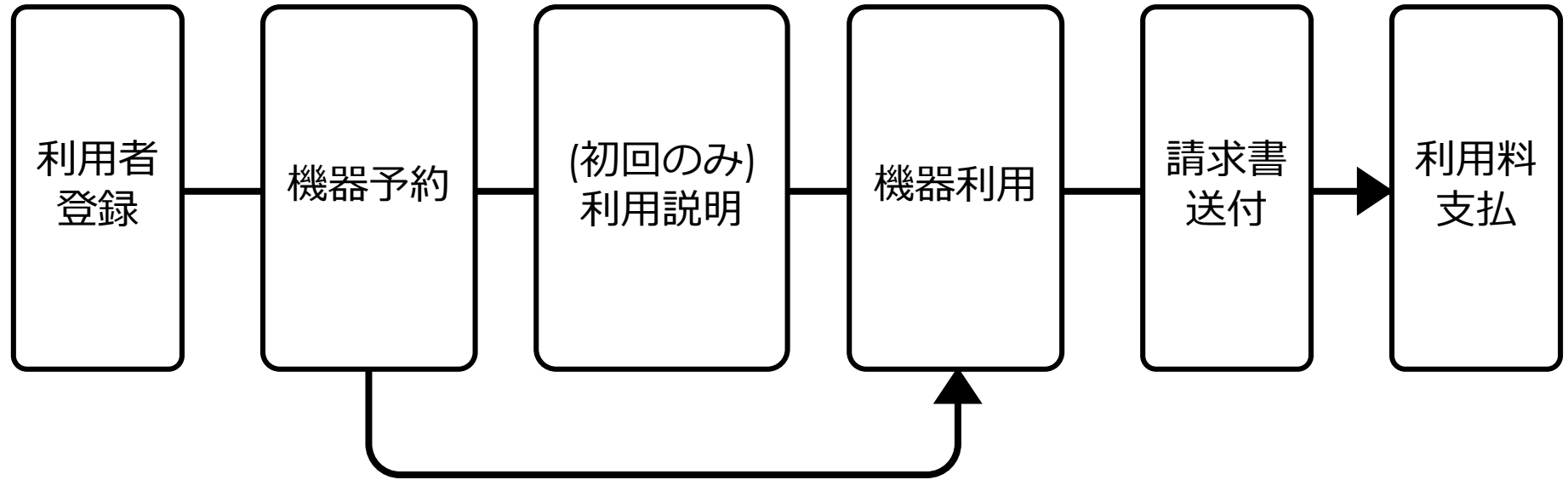


共同研の利用について

共同利用研究施設

利用の流れ

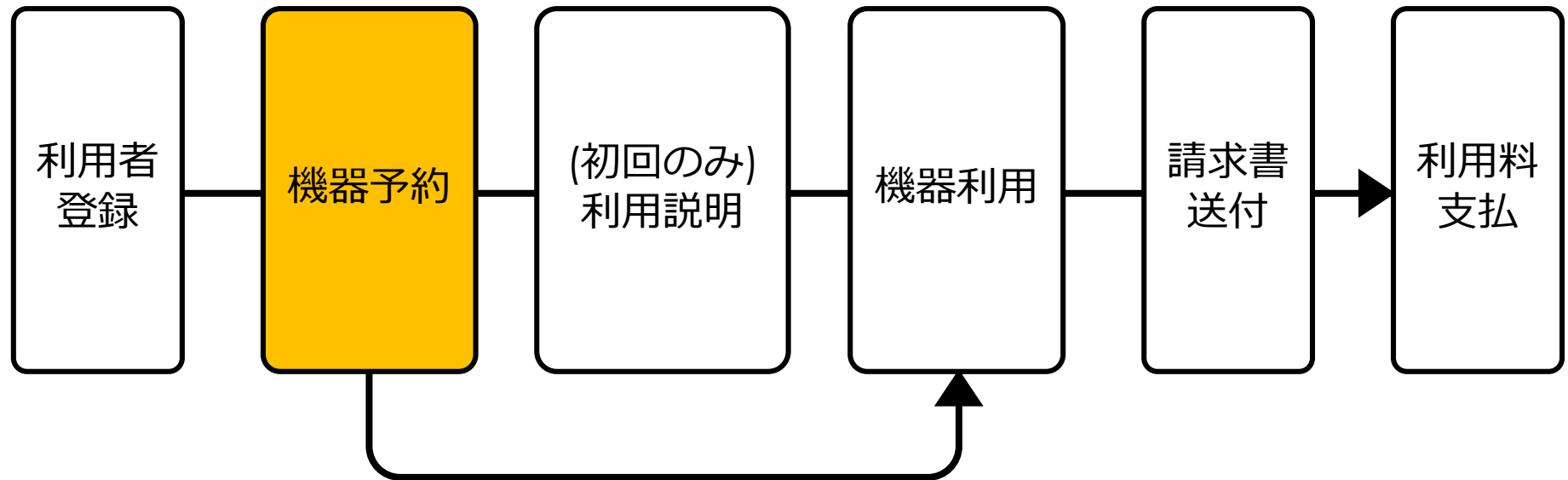


✓ 通知書を受け取り、入退管理システムに登録した後の流れ

利用に関する詳細は

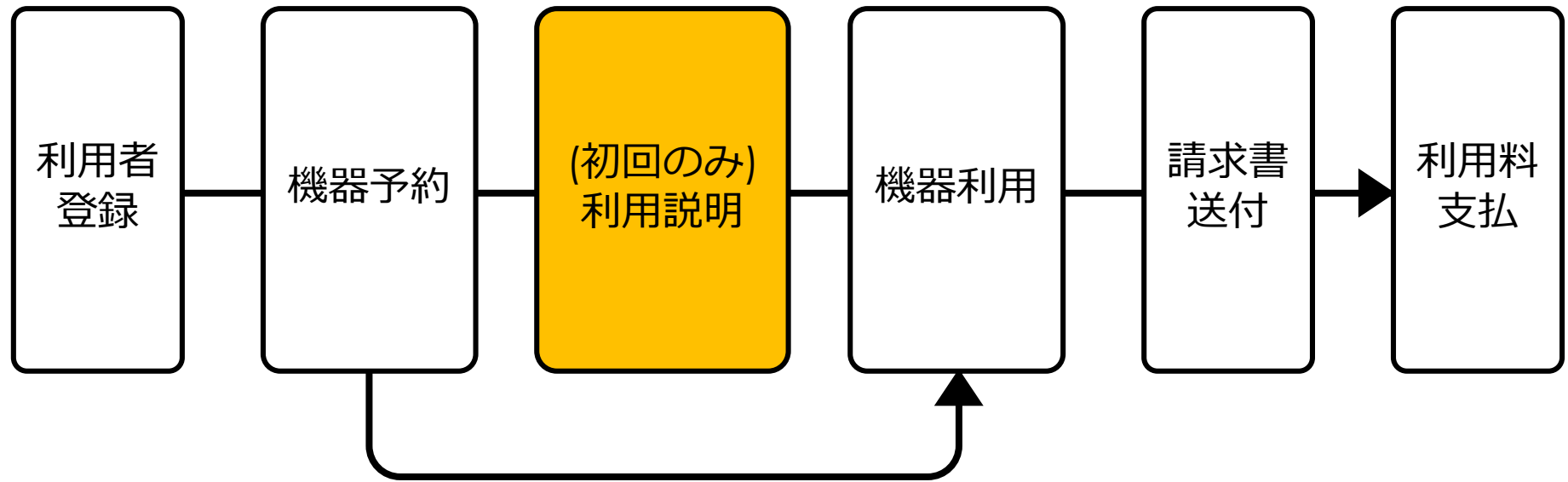
「学外利用者 共同利用研究施設利用申し合わせ」
をご確認ください

機器予約について



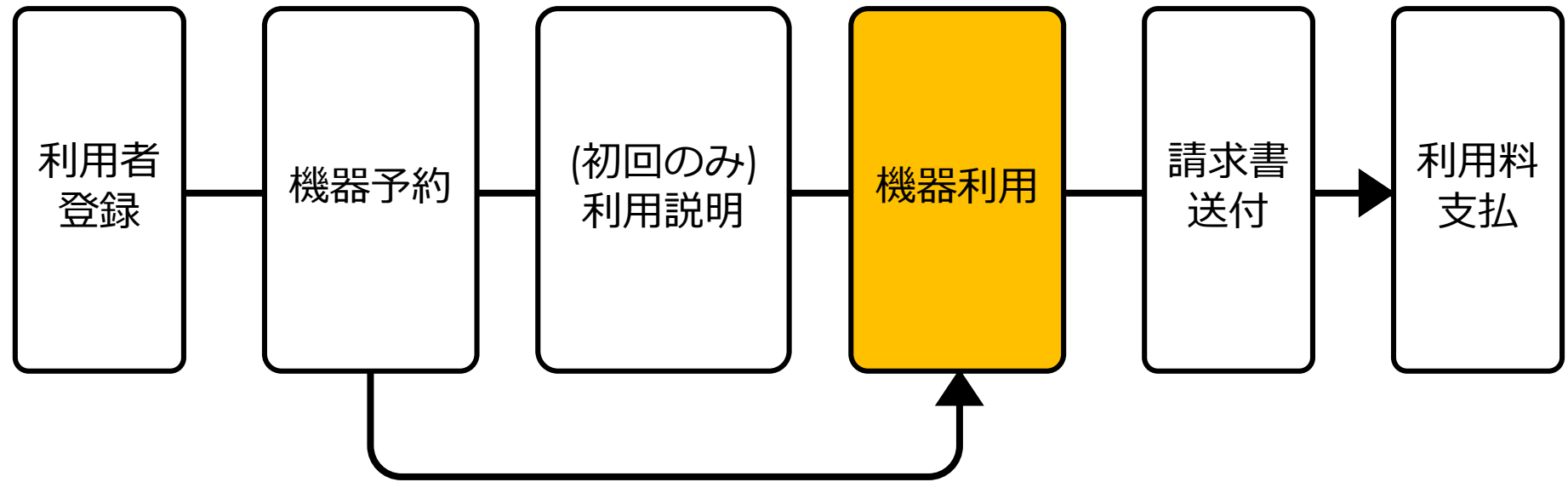
- 対応申込フォームから利用希望日時を入力
<https://forms.gle/mVbabJVvZAgNW1EB9>
利用時間：平日 8:30～17:00
- 内容を確認後、技術員から予約可否の連絡をします
- 必要以上の予約はご遠慮ください
→とりあえず9-17時で押さえておく等

利用説明について



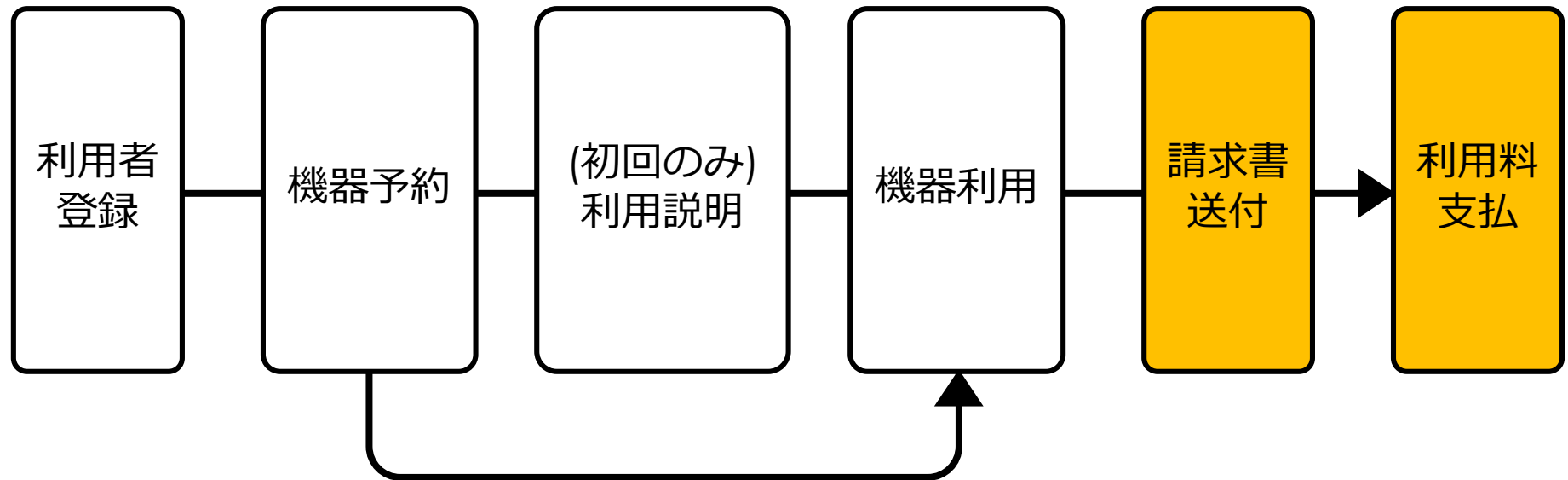
- 初回のみ施設利用に関する説明があります
→2回目以降は説明なしで利用可能
- 機器利用前に説明(10分程度)を行うので、
初回は時間に余裕をもってお越しく下さい

装置利用について



- 初めて使う機器は、必ず説明を受けてからご利用ください
※他機関で利用経験があっても必ず説明を受けてください
- 当日空きがある機器は、その都度予約して利用可能です
→機器を初めて使う場合は技術員にお声がけください
- 利用後は使用記録フォームに入力してください
<https://forms.gle/tz7b5u5fLCqrnToD8>

利用料の支払いについて



- 利用料の請求書を登録時のメールアドレスに送付します
※各機器の利用料はHPをご確認ください
※初回請求時のみ登録料を含みます
- 月末締め、翌月払い
- 支払いは銀行振り込みのみ