

The background features a decorative pattern of overlapping circles in various shades of green (dark green, medium green, light green) and some circles filled with a white-to-green gradient. Small green dots are scattered throughout, particularly in the upper right and lower right areas.

# 2027<sup>年度</sup> 入試ガイド

入試ガイドに記載の情報は概要になりますので、出願の際は

「学生募集要項」をご確認ください。

なお、記載の内容から変更が生じた場合は本学受験生サイトに

掲載しますので、必ずご確認ください。

## 建学の精神

- 社会の福祉への奉仕
- 人間への深い愛
- 人間への幅の広い科学的理解

## 使命

本学は、人間への深い愛と豊かな人間性を持ち、幅広い知識と優れた技術を備え、かつ科学的な理解に基づいて、社会の福祉に奉仕できる医療専門職者を育成します。

## 目的

本学は、建学の精神に則り、教育基本法及び学校教育法に基づき、医学、薬学並びに保健医療福祉分野の教育及び研究を行い、優れた医療人及び教育・研究者を育成し、もって人類の福祉に貢献し、医療の発展に寄与することを目的とします。

## 医学部 目的

医学部は、豊かな人間性と高い倫理観を培い、医科学に関わる基本的な知識と技能を修得することによって人間を幅広く理解し、多様な医学領域及び種々の専門領域において実践する能力を獲得し、幅広い視野に立って社会の福祉へ奉仕できる有能有為の医師を養成します。

## 薬学部 目的

薬学部は、物質と生体に関する正しい知識と研究を通して得られる問題解決能力を基盤としつつ、生命の尊厳を畏敬し、人々の健康と幸福を真に願う医療専門職者としての明確な意識のもとに、多様な分野で薬学的立場から全人的医療を支えることのできる薬剤師を養成します。

## 看護学部 目的

看護学部は、倫理観に富んだ人間愛を基盤とし、高度化・複雑化する医療現場に対応できる確かな看護実践能力を育み、他職種と連携のもとに、人々が地域社会で自律し最適な生活を営むことを支援できる看護専門職者を養成します。

## リハビリテーション学部 目的

リハビリテーション学部は、全ての人に対して敬愛の念を持ち、理学療法学及び作業療法学を中心とする幅広い学問を基盤として、リハビリテーションの理念と総合的実践力をもって、人々の幸福と共生に奉仕する倫理観に富んだ理学療法士及び作業療法士を育成します。

## 兵庫医科大学 ディプロマ・ポリシー

本学は、建学の精神に則り、以下の能力を獲得した学生に対して卒業を認定し、学位を授与します。

- |   |   |  |
|---|---|--|
| 【社会の福祉への奉仕】 <ul style="list-style-type: none"><li>●多職種連携・協働を実践できる。</li><li>●予防医学・健康教育を実践し地域医療を支えることができる。</li><li>●地域社会、国際社会への広い視野を有し、社会的責任を果たすことができる。</li><li>●医療専門職者としての職責を自覚し、利他的な態度で医療・福祉を実現できる。</li></ul> | 【人間への深い愛】 <ul style="list-style-type: none"><li>●幅広い教養と心豊かな人格を有し、患者や生活者を全人的に捉えることができる。</li><li>●患者や生活者のための医療を実践できる。</li><li>●高い倫理性を有し医療安全に貢献できる。</li><li>●優れたコミュニケーションにより、信頼関係・協力関係を築くことができる。</li></ul> | 【人間への幅の広い科学的理解】 <ul style="list-style-type: none"><li>●高い専門性と幅の広い知識と優れた技術を修得し、問題解決できる。</li><li>●次世代の医療科学を担う創造性及び研究能力を有している。</li><li>●発展する先端的な情報・科学技術を理解・活用できる。</li><li>●生涯学び続けることができる。</li></ul> |
|---|---|--|

## 兵庫医科大学 カリキュラム・ポリシー

- 編成方針  
本学は、学位授与の方針（ディプロマ・ポリシー）を達成することのできる人材を育成するための教育課程を編成します。  
(1)大学での学びに必要な学修方法、コミュニケーション等の基本的能力を修得する科目、医療専門職者として必要な専門領域の科目及び自然科学・人文科学・語学などの教養科目を開講する。  
(2)カリキュラムに多職種連携教育ならびに先端的研究の要素を含めながら専門科目を体系的に編成し、講義、演習、実習等を適切に組合せた授業を開講する。
- 実施方針  
【社会の福祉への奉仕】
  - 低学年から高学年まで多学部合同の多職種連携教育を実施する。
  - 疾病の予防、健康の維持・増進に関する教育を実施する。
  - 医療の社会的責任についてのオン・ザ・ジョブ・トレーニングを実施する。
  - プロフェッショナルリズムを涵養する教育を実施する。【人間への深い愛】
  - 人文社会教育を重視し、幅広い教養教育を実施する。
  - 早期から患者と触れ合う教育を実施する。
  - 体系的な倫理教育を実施する。
  - 段階的なコミュニケーション教育を実施する。【人間への幅の広い科学的理解】
  - 専門知識や高度な技術を修得し、患者の持つ様々な問題点の解決につなげる教育を実施する。
  - 最先端の研究や知見に触れ、リサーチマインドを涵養する教育を実施する。
  - 情報収集能力を向上させ、論文を読解する教育を実施する。
  - 生涯学習能力を養う。
- 成績評価方法  
学生の到達度評価として知識・技能及び態度の観点から評価を実施します。

## 兵庫医科大学 アドミッション・ポリシー

本学は、建学の精神に則り、医学・医療に関する課程を修める資質と能力を備えた入学者を受け入れます。

- 〈求める人物像〉
- |  |   |   |
|--|---|---|
| 【社会の福祉への奉仕】 <ul style="list-style-type: none"><li>●よりよい社会を築くことに関心があり、医学・医療を通じて社会に貢献しようとする意欲・態度を持っている人。</li></ul> | 【人間への深い愛】 <ul style="list-style-type: none"><li>●人に対する思いやりがあり、医療人として人のために役に立ちたいという情熱・意欲を持っている人。</li><li>●相手の考えや気持ちを聴いて理解し、自分の考えや気持ちを相手に分かりやすく伝えようとする協調的な姿勢・態度を持っている人。</li></ul> | 【人間への幅の広い科学的理解】 <ul style="list-style-type: none"><li>●医学・医療を志すための基礎学力と、継続して学び続けようとする意欲を持っている人。</li></ul> |
|--|---|---|
- 〈選抜方式〉  
このような入学者を選抜するために、総合型選抜、学校推薦型選抜、および一般選抜を実施します。
- (総合型選抜)  
「思考力・判断力・表現力」「主体性・多様性・協働性」の比重を高めた選抜方式です。複数の観点から評価する適性検査ならびに面接等を組合せて多面的・総合的に評価・判定します。
- (学校推薦型選抜)  
出身高等学校長の推薦に基づく「主体性・多様性・協働性」を重視した選抜方式です。調査書、適性検査等による「知識・技能」の評価も含め、多面的・総合的に評価・判定します。
- (一般選抜)  
学力試験を中心に実施する選抜方式です。学力試験では「知識・技能」に加え、高等学校学習指導要領を踏まえて「思考力・判断力・表現力」も評価・判定します。
- 〈評価・判定の基準〉  
いずれの選抜方式においても、求める人物像で示す資質・能力を有し、医療人を目指す学生として十分な学力を有するかどうかを基準として、可否の判定を行います。また、合格と判定された学生に対しては、初年次の授業科目の履修に必要な学習活動に継続して取り組むことを求めます。

# 2027年度 入学試験 TOPICS

## TOPICS 01 医学部 ～総合型選抜～

### エキスパート養成入試を実施

本学が指定した診療科の医師を志望する者について修学資金を貸与して修学を支援します。  
貸与を受けた修学資金は卒業後、本学の指定診療科において一定期間勤務することを条件に修学資金の一部を貸与し、就業義務期間終了をもって返還を免除します。

6年間総額 **1,710万円** 貸与

診療科 募集人員3名以内

外科 ※

救急科

※ 外科(消化器外科、小児外科、心臓血管外科、呼吸器外科、脳神経外科)



総合型選抜(一般枠・卒業生子女枠・国際バカロレア枠)および学校推薦型選抜(一般公募制・地域指定制)との併願はできません。

## TOPICS 02 薬学部 ～総合型選抜～

### 1日間の試験で判定

適性検査として、化学基礎(マークシート方式)を実施。

上記に加えて、

一般枠 ……「化学実験」「個人面接」を実施。

探究評価枠 ……「探究活動に関するプレゼンテーション」「個人面接」を実施。

その他、提出書類等を含めて総合的に判定を行います!



従来の2段階選抜(2日間での実施)から1日間での実施となり、受験しやすくなりました!



従来の「模擬講義に関する試験」から「化学基礎」の科目試験に変更。薬学部の基礎となる「化学」の知識を問う試験になりました!

## TOPICS 03 看護学部・リハビリテーション学部 ～総合型選抜～

### 保健・医療・福祉に関する講義および試験を実施

第1次試験は **保健・医療・福祉** に関する講義を受講、その内容についての試験を実施。

※2段階選抜になりますので詳細は入試概要ページをご確認ください。



「保健・医療・福祉」という医療系職種を目指す方であれば関心の高いテーマに限定した講義を実施します!



従来の2種類の講義および試験から1種類に変更されました!

## CONTENTS

共通事項

入試カレンダー……………05

試験区分別一覧表……………09

入試概要

医学部 医学科……………10

薬学部 医療薬学科……………17

看護学部 看護学科……………24

リハビリテーション学部 理学療法学科……………30  
作業療法学科……………30

## TOPICS 04 看護学部・リハビリテーション学部 ～学内併願制度～

### 看護学部・リハビリテーション学内で学内併願制度を新たに実施

看護学部看護学科、リハビリテーション学部理学療法学科・リハビリテーション学部作業療法学科の3学科間で第2志望学科を選択することができます。

対象試験区分

学校推薦型選抜

併願 B 日程

一般選抜

前期 A 日程・前期 B 日程・後期日程

1回の受験で2学科の合否判定を受けることができるため、合格のチャンスが広がります!



試験区分によっては学科で試験科目が異なるため同一科目を受験する必要があります。

## TOPICS 05 薬学部 ～中期日程～

### 2方式実施に変更(両日とも出願可)

1 2月17日(水) 学力重視型: **理科** + **数学**

2 2月18日(木) 面接併用型: **理科** + **面接**



2日連続で受験することもでき、合格のチャンスが広がります!

## TOPICS 06 薬学部 ～後期日程～

### 試験科目を一部選択制に変更

外国語か小論文を試験当日に選択することができます。

**理科** + **外国語** or **小論文**



理科(必須)と外国語または小論文の2科目を120分で実施します。時間配分は自由です。

共通事項

奨学金・学納金……………35

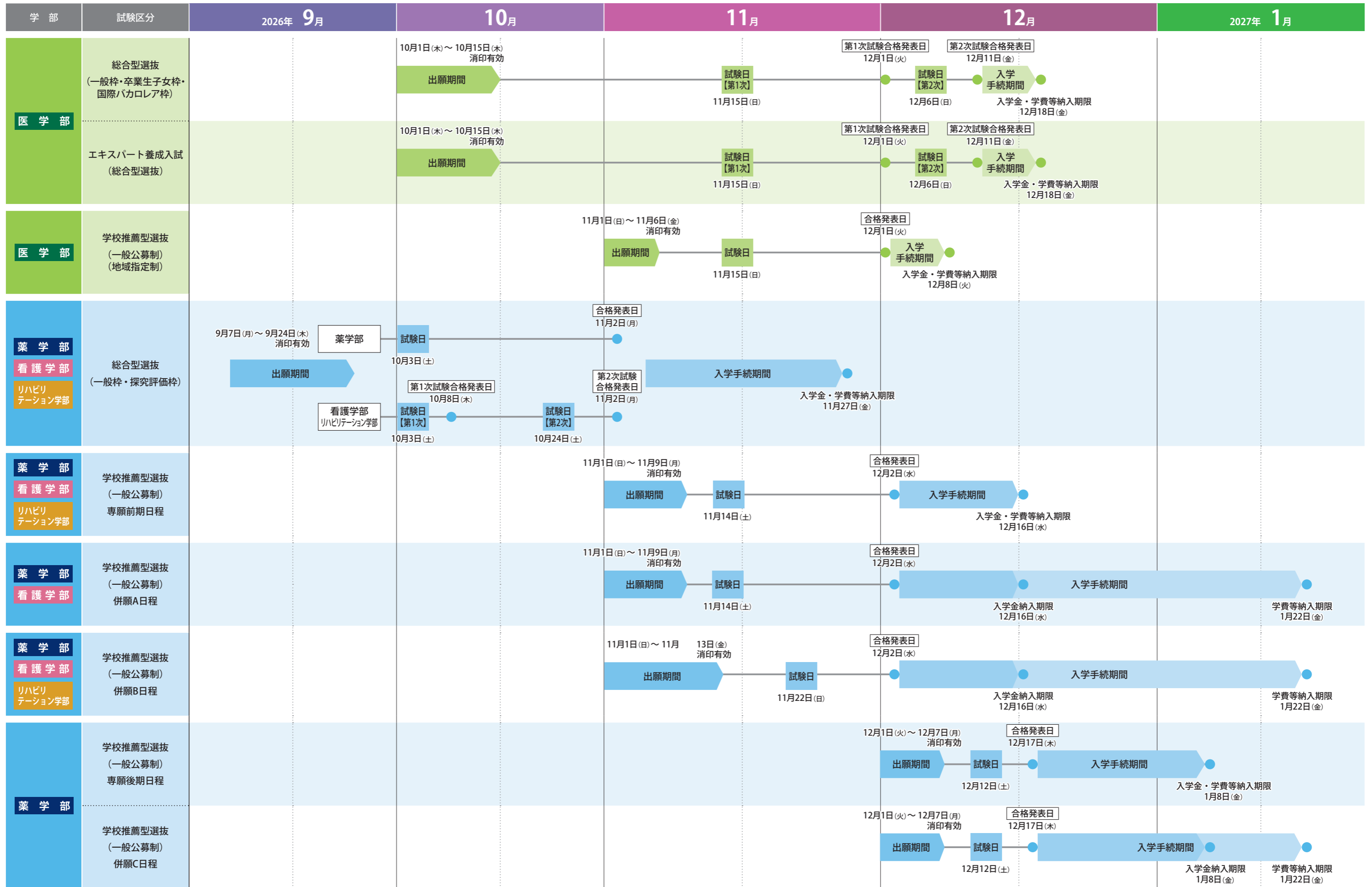
入学試験結果……………37

国家試験合格率……………41

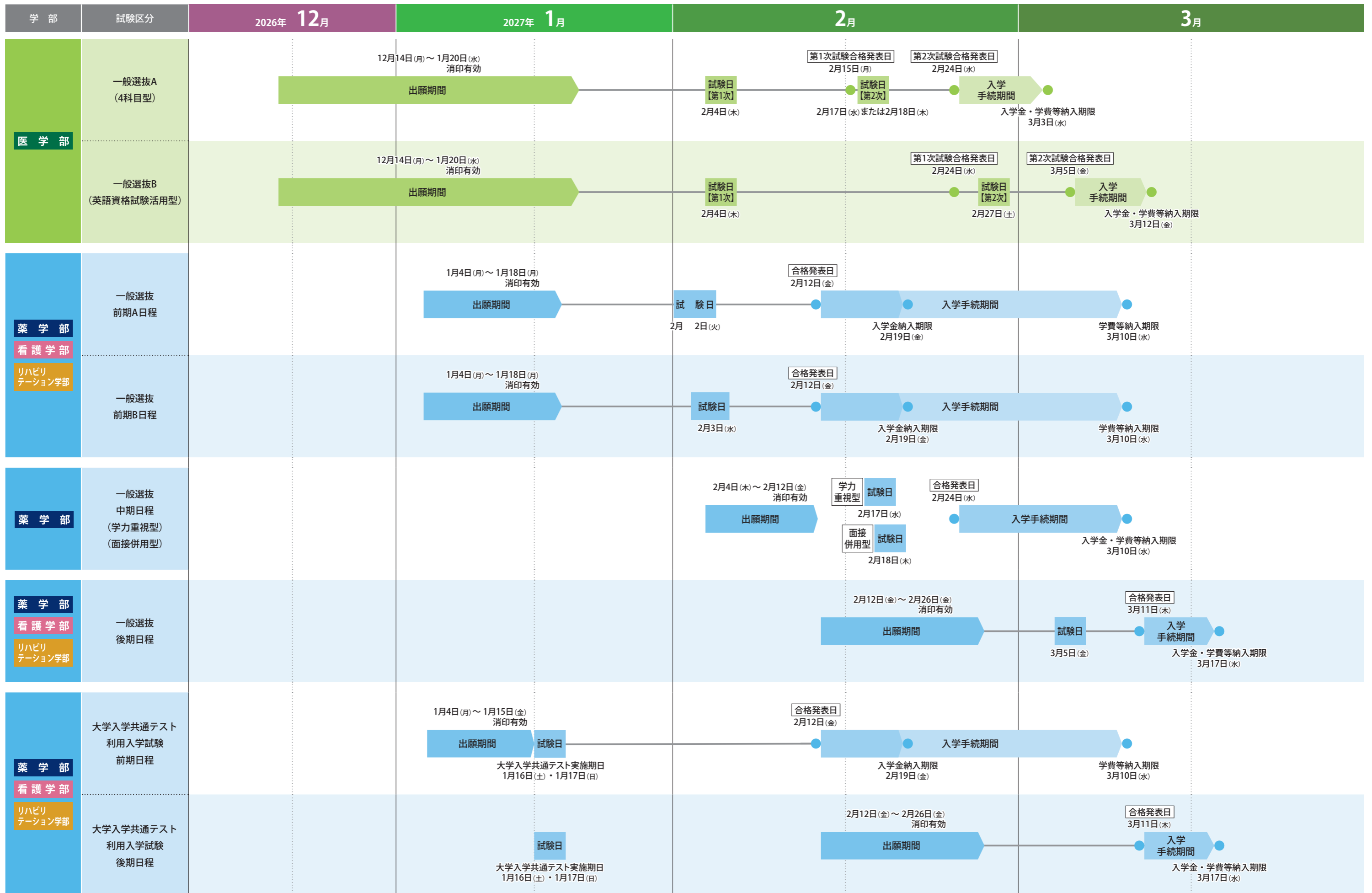
地域別 在学生数・在学生出身高校一覧……………41

アクセスマップ・学外試験会場……………45

# 2027年度 入試カレンダー (総合型選抜・学校推薦型選抜)



# 2027年度 入試カレンダー (一般選抜・大学入学共通テスト利用入学試験)



# 試験区分別一覧表

# 総合型選抜（一般枠・卒業生子女枠）

医学部 医学科		
試験区分	募集人員	入学定員
総合型選抜	一般枠 約5名／卒業生子女枠 3名以内／国際バカロレア枠 約2名	108名
	エキスパート養成入試 3名以内	
学校推薦型選抜（一般公募制）	約23名*	
学校推薦型選抜（地域指定制）	5名以内	
一般選抜A（4科目型）	一般枠 約54名 兵庫県推薦入学制度枠 3名	
一般選抜B（英語資格試験活用型）	約10名	

\*学校推薦型選抜（特別選抜）3名以内を含む

薬学部 医療薬学科		
試験区分	募集人員	入学定員
総合型選抜	一般枠 6名／探究評価枠 2名 卒業生子女枠 2名	150名
学校推薦型選抜（指定校制）	11名	
学校推薦型選抜（一般公募制） 専願前期日程／専願後期日程	専願前期日程 18名*／専願後期日程 3名	
学校推薦型選抜（一般公募制） 併願A日程／併願B日程／併願C日程	併願A日程 20名／併願B日程 10名 併願C日程 8名	
一般選抜 前期A日程／前期B日程	前期A日程 25名／前期B日程 20名	
一般選抜 中期日程 学力重視型／面接併用型	学力重視型 7名／面接併用型 7名	
一般選抜 後期日程	5名	
大学入学共通テスト利用入学試験 前期日程／後期日程	前期日程 4名／後期日程 2名	

\*学校推薦型選抜（特別選抜）3名を含む

看護学部 看護学科		
試験区分	募集人員	入学定員
総合型選抜	一般枠 7名／探究評価枠 2名 卒業生子女枠 2名	100名
学校推薦型選抜（一般公募制） 専願前期日程	20名*	
学校推薦型選抜（一般公募制） 併願A日程／併願B日程	併願A日程 5名／併願B日程 15名	
一般選抜 前期A日程／前期B日程	前期A日程 24名／前期B日程 15名	
一般選抜 後期日程	4名	
大学入学共通テスト利用入学試験 前期日程／後期日程	前期日程 4名／後期日程 2名	

\*学校推薦型選抜（特別選抜）2名を含む

リハビリテーション学部 理学療法学科・作業療法学科		
試験区分	募集人員	入学定員
総合型選抜	理学療法学科 一般枠 5名／探究評価枠 2名／卒業生子女枠 1名 作業療法学科 一般枠 4名／探究評価枠 3名／卒業生子女枠 1名	各学科 40名
学校推薦型選抜（指定校制）	各学科2名	
学校推薦型選抜（一般公募制） 専願前期日程	理学療法学科 11名*／作業療法学科 12名*	
学校推薦型選抜（一般公募制） 併願B日程	理学療法学科 4名／作業療法学科 6名	
一般選抜 前期A日程／前期B日程	前期A日程 理学療法学科 7名／作業療法学科 5名 前期B日程 理学療法学科 4名／作業療法学科 4名	
一般選抜 後期日程	各学科若干名	
大学入学共通テスト利用入学試験 前期日程／後期日程	前期日程 理学療法学科 2名／作業療法学科 若干名 後期日程 各学科 若干名	

\*学校推薦型選抜（特別選抜）1名を含む

募集人員 一般枠：約5名 卒業生子女枠：3名以内

- 出願資格
- 【一般枠】  
次の条件をすべて備えている者  
①医療従事者（本学で取得できる資格<sup>\*1</sup>を有する者。ただし出願者の2親等以内の親族を除く）が推薦する者  
②高等学校（中等教育学校の後期課程を含む）を2026年3月に卒業した者または2027年3月卒業見込みの者（現役生）、もしくは文部科学大臣が高等学校の課程と同等の課程を有するものとして認定した在外教育施設の当該課程を2025年4月以降2027年3月までに修了した者または修了見込みの者  
③合格した場合に入学を確約できる者（専願<sup>\*4</sup>）
- 【卒業生子女枠<sup>\*2</sup>】  
次の条件をすべて備えている者  
①本学医学部同窓会（緑樹会）が推薦する者  
②高等学校（中等教育学校の後期課程を含む）を2026年3月に卒業した者または2027年3月卒業見込みの者（現役生）、もしくは文部科学大臣が高等学校の課程と同等の課程を有するものとして認定した在外教育施設の当該課程を2025年4月以降2027年3月までに修了した者または修了見込みの者  
③両親および祖父母のうちいずれかが兵庫医科大学医学部の卒業生である者<sup>\*3</sup>  
④合格した場合に入学を確約できる者（専願<sup>\*4</sup>）
- \*1 本学で取得できる資格：医師、薬剤師、看護師、保健師、助産師、理学療法士、作業療法士  
\*2 本学の建学の精神及び総合型選抜の趣旨を理解したうえで、本学を卒業後、医師国家試験に合格して直ちに初期臨床研修プログラムを研修し修了した後、引き続き兵庫医科大学の医師として通算して5年以上勤務することを確約できる者としします。ただし、本学が指定する病院で本学が指定する初期臨床研修プログラムを研修した期間は2年を上限として期間に含めるものとします。（入学時に確約書を提出）  
\*3 法定血族の場合は2024年4月1日以前に養子縁組をしていることが必要です。  
\*4 兵庫医科大学医学部学校推薦型選抜のみ両方受験できません。ただし、学校推薦型選抜に合格した場合は学校推薦型選抜での入学を優先とします。

試験日程			
出願期間	試験日・試験地	合格発表日	入学手続期限
2026年 10/1(木)～ 10/15(木) ※消印有効	第1次試験 2026年 11/15(日) 【兵庫医科大学(西宮キャンパス)】	第1次試験 2026年 12/1(火)	2026年 12/18(金)
	第2次試験 2026年 12/6(日) 【兵庫医科大学(西宮キャンパス)】	第2次試験 2026年 12/11(金)	

試験科目・配点				
第1次試験		科目等	時間	配点
適性検査等	外国語	英語コミュニケーションⅠ、英語コミュニケーションⅡ、論理・表現Ⅰ	60分	100点
	理科2科目選択	「物理基礎、物理」「化学基礎、化学」「生物基礎、生物」	80分	150点(各75点)
	小論文	小論文	60分	50点

第2次試験：第1次試験合格者のみ

科目等	配点
プレゼンテーション試験(注)	50点
個人面接	50点
調査書・活動報告書・自己推薦書	30点

(注)数理的課題に対するプレゼンテーションを課すことにより科学的・論理的思考力を計ります。

入学者の選抜は、本学が実施する第1次試験・第2次試験の成績を多面的・総合的に判定して合格者を決定します。各科目のいずれかの得点が著しく低い場合は不合格となることがあります。卒業生子女枠出願者のうち、緑樹会からの推薦書とともに他の医療従事者からの推薦書を提出された場合、一般枠においても選考の対象とします(総合型選抜(一般枠)の入学検定料は不要)。

入学検定料

60,000円

# 総合型選抜（国際バカロレア枠）

募集人員	約2名
出願資格	<p>次の条件をすべて備えている者</p> <p>①国際バカロレア機構から、2025年4月1日から2027年3月31日までに国際バカロレア資格（International Baccalaureate Diploma）を授与された者または授与される見込みの者</p> <p>②国際バカロレア資格において、言語Aを日本語（HL・SLのいずれでも可）により履修、または言語Bを日本語（HL）により履修し成績評価6以上の者</p> <p>③2027年3月31日までに18歳に達する者</p> <p>※国際バカロレア認定校であれば、学校教育法第1条に規定されている高等学校・国内外インターナショナルスクール等に係わらず出願可能です。（日本語 DP、英語 DP いずれも出願可能）</p> <p>※IB Diploma取得見込み者は、当該ディプロマを取得できない場合は本学への入学は認められません。</p> <p>※日本国内に連絡先（身元引受人含む）があり入学手続き等のやり取りが国内でできる方に限ります。</p> <p>※兵庫医科大学医学部総合型選抜（一般枠・卒業生子女枠）、エキスパート養成入試、学校推薦型選抜（一般公募制・地域指定制）との併願はできません。</p>

試験日程			
出願期間	試験日・試験地	合格発表日	入学手続期限
2026年 10/1(木)～ 10/15(木) ※消印有効	<b>第1次試験</b> <b>2026年 11/15(日)</b> 【兵庫医科大学(西宮キャンパス)】	<b>第1次試験</b> 2026年 12/1(火)	2026年 12/18(金)
	<b>第2次試験</b> <b>2026年 12/6(日)</b> 【兵庫医科大学(西宮キャンパス)】	<b>第2次試験</b> 2026年 12/11(金)	

## 試験科目・配点

第1次試験				
	科目等	時間	配点	
適性検査等	外国語	英語コミュニケーションⅠ、英語コミュニケーションⅡ、論理・表現Ⅰ	60分	100点
	理科2科目選択	「物理基礎、物理」「化学基礎、化学」「生物基礎、生物」	80分	150点(各75点)
	小論文	小論文	60分	50点

## 第2次試験：第1次試験合格者のみ

科目等	配点
プレゼンテーション試験(注)	50点
個人面接・自己推薦書	50点

(注)数理的課題に対するプレゼンテーションを課すことにより科学的・論理的思考力を計ります。

入学者の選抜は、本学が実施する第1次試験・第2次試験の成績を多面的・総合的に判定して合格者を決定します。各科目のいずれかの得点が著しく低い場合は不合格となることがあります。

## 入学検定料

60,000円

# エキスパート養成入試（総合型選抜）

募集人員	3名以内 以下の診療科より計3名 外科(消化器外科、小児外科、心血管外科、呼吸器外科、脳神経外科)、救急科
出願資格	<p>次の(1)～(8)のうち、いずれかの条件を備え、かつ①②③の条件をすべて備えている者</p> <p>(1)高等学校(中等教育学校の後期課程を含む)を卒業した者または2027年3月卒業見込みの者</p> <p>(2)通常の課程による12年の学校教育を修了した者または2027年3月修了見込みの者</p> <p>(3)外国において学校教育における12年の課程を修了した者または2027年3月31日までに修了見込みの者、もしくはこれに準ずる者で文部科学大臣の指定した者</p> <p>(4)文部科学大臣が高等学校の課程と同等の課程を有するものとして認定した在外教育施設の当該課程を修了した者または2027年3月31日までに修了見込みの者</p> <p>(5)専修学校の高等課程(修業年限が3年以上であることその他の文部科学大臣が定める基準を満たすものに限る。)で文部科学大臣が別に指定するものを文部科学大臣が定める日以後に修了した者または2027年3月31日までに修了見込みの者</p> <p>(6)文部科学大臣の指定した者</p> <p>(7)高等学校卒業程度認定試験規則による高等学校卒業程度認定試験に合格した者(旧規程による大学入学資格検定に合格した者を含む。)または2027年3月31日までに合格見込みの者で、2027年3月31日までに18歳に達する者</p> <p>(8)個別の入学資格審査により、高等学校を卒業した者と同等以上の学力があると本学が認めた者で、2027年3月31日までに18歳に達する者(詳細については、受験生サイト又は西宮キャンパス入試センターまでお問い合わせください。)</p> <p>①本学の特定診療科の医師として医療に貢献しようという強い意志を持つ者<sup>*1</sup></p> <p>②合格した場合に入学を確約できる者(専願<sup>*2</sup>)</p> <p>※1「兵庫医科大学特定診療科医師養成奨学制度」の奨学金貸与契約を締結し、本学を卒業後、医師国家試験に合格して直ちに初期臨床研修プログラムを研修し修了した後、引き続き兵庫医科大学の当該診療科医師として通算して5年以上勤務することを確約できる者となります。ただし、本学が指定する病院で本学が指定する初期臨床研修プログラムを研修した期間は2年を上限として全免期間に含まれるものとします。なお、この選抜で合格し入学した場合、当該診療科の変更および途中離脱はできません。</p> <p>※2 兵庫医科大学医学部総合型選抜(一般枠・卒業生子女枠・国際バカロレア枠)および学校推薦型選抜(一般公募制・地域指定制)との併願はできません。</p> <p>③医療従事者(本学で取得できる資格<sup>*3</sup>を有する者。ただし出願者の2親等以内の親族を除く)が推薦する者</p> <p>※3 本学で取得できる資格：医師、薬剤師、看護師、保健師、助産師、理学療法士、作業療法士</p>
奨学金	<p>この選抜で入学する者は、「兵庫医科大学特定診療科医師養成奨学制度」の奨学金貸与契約を締結します。卒業後、本学の指定診療科において一定期間勤務することを条件に修学資金の一部を貸与し、就業義務期間終了をもって返還を免除します。</p> <p>貸与額：年間285万円(後期学納金相当額)(6年間総額1,710万円) 貸与期間：入学年から卒業までの6年間</p> <p>貸与方法：学費の一部として充当します。</p>

## 試験日程

出願期間	試験日・試験地	合格発表日	入学手続期限
2026年 10/1(木)～ 10/15(木) ※消印有効	<b>第1次試験</b> <b>2026年 11/15(日)</b> 【兵庫医科大学(西宮キャンパス)】	<b>第1次試験</b> 2026年 12/1(火)	2026年 12/18(金)
	<b>第2次試験</b> <b>2026年 12/6(日)</b> 【兵庫医科大学(西宮キャンパス)】	<b>第2次試験</b> 2026年 12/11(金)	

## 試験科目・配点

第1次試験				
	科目等	時間	配点	
適性検査等	数学	数学Ⅰ、数学Ⅱ、数学A、数学B(数列)、数学C(ベクトル)	60分	100点
	外国語	英語コミュニケーションⅠ、英語コミュニケーションⅡ、論理・表現Ⅰ	60分	100点
	理科2科目選択	「物理基礎、物理」「化学基礎、化学」「生物基礎、生物」	80分	150点(各75点)
	小論文	小論文	60分	50点

## 第2次試験：第1次試験合格者のみ

科目等	配点
プレゼンテーション試験(注)・個人面接・志望理由書	100点
調査書・活動報告書	30点

(注)志望科に対するプレゼンテーションを課すことにより特定診療科医師としての適性を計ります。

入学者の選抜は、本学が実施する第1次試験・第2次試験の成績を多面的・総合的に判定して合格者を決定します。各科目のいずれかの得点が著しく低い場合は不合格となることがあります。

## 入学検定料

60,000円

# 学校推薦型選抜（一般公募制）

募集人員	約23名（関西学院高等部からの学校推薦型選抜（特別選抜）3名以内を含む）
出願資格	次の条件をすべて備えている者 ①出身高等学校長が推薦する者 ②高等学校（中等教育学校の後期課程を含む）を2026年3月に卒業した者または2027年3月卒業見込みの者（現役生） ③全体の学習成績の状況が4.0以上の者（卒業した者は卒業時、卒業見込みの者は高等学校第3学年第1学期まで） ④合格した場合に入学を確約できる者（専願）

試験日程			
出願期間	試験日・試験地	合格発表日	入学手続期限
2026年 11/1（日）～ 11/6（金） ※消印有効	<b>2026年 11/15（日）</b> 【兵庫医科大学（西宮キャンパス）】	2026年 12/1（火）	2026年 12/8（火）

試験科目・配点				
適性検査等	科目等		時間	配点
	数学	数学Ⅰ、数学Ⅱ、数学A、数学B（数列）、数学C（ベクトル）	60分	100点
	外国語	英語コミュニケーションⅠ、英語コミュニケーションⅡ、論理・表現Ⅰ	60分	100点
	理科2科目選択	「物理基礎、物理」「化学基礎、化学」「生物基礎、生物」	80分	150点（各75点）
	小論文	小論文	60分	50点
	個人面接	個人面接	30点	
調査書・活動報告書	調査書・活動報告書			

入学者の選抜は、高等学校長の推薦書、本学の実施する適性検査、小論文、面接、調査書・活動報告書等からなる選抜試験の成績により、多面的・総合的に判定して合格者を決定します。  
 各科目のいずれかの得点が著しく低い場合は不合格となることがあります。

入学検定料
<b>60,000円</b>

# 学校推薦型選抜（地域指定制）

募集人員	5名以内
出願資格	将来当該地域における医療に貢献しようという強い意志を持つ者で、次の条件をすべて備えている者 ①出身高等学校長が推薦する者 ②高等学校（中等教育学校の後期課程を含む）を2026年3月に卒業した者または2027年3月卒業見込みの者（現役生） ③全体の学習成績の状況が4.0以上の者（卒業した者は卒業時、卒業見込みの者は高等学校第3学年第1学期まで） ④合格した場合に入学を確約できる者（専願） ⑤出願時点で、兵庫県内に保護者等が1年以上在住していることが住民票により確認できる者、もしくは兵庫県内の高等学校等を卒業した者または卒業見込みの者

試験日程			
出願期間	試験日・試験地	合格発表日	入学手続期限
2026年 11/1（日）～ 11/6（金） ※消印有効	<b>2026年 11/15（日）</b> 【兵庫医科大学（西宮キャンパス）】	2026年 12/1（火）	2026年 12/8（火）

試験科目・配点				
適性検査等	科目等		時間	配点
	数学	数学Ⅰ、数学Ⅱ、数学A、数学B（数列）、数学C（ベクトル）	60分	100点
	外国語	英語コミュニケーションⅠ、英語コミュニケーションⅡ、論理・表現Ⅰ	60分	100点
	理科2科目選択	「物理基礎、物理」「化学基礎、化学」「生物基礎、生物」	80分	150点（各75点）
	小論文	小論文	60分	50点
	個人面接	個人面接	30点	
調査書・活動報告書	調査書・活動報告書			

入学者の選抜は、本学の実施する学校推薦型選抜（一般公募制）と同一の試験（適性検査、小論文、面接、調査書・活動報告書等）の成績が一定基準以上の者について、高等学校長の推薦書、自己推薦書などにより、多面的・総合的に判定して合格者を決定します。  
 各科目のいずれかの得点が著しく低い場合は不合格となることがあります。  
 なお、学校推薦型選抜（一般公募制）の資格を有する者は、学校推薦型選抜（一般公募制）においても選考の対象とします（学校推薦型選抜（一般公募制）の入学検定料は不要）。

入学検定料
<b>60,000円</b>

# 一般選抜A（4科目型）

募集人員	一般枠:約54名 兵庫県推薦入学制度枠:3名
------	------------------------

出願資格	<p>(1) 高等学校(中等教育学校の後期課程を含む)を卒業した者または2027年3月卒業見込みの者</p> <p>(2) 通常の課程による12年の学校教育を修了した者または2027年3月修了見込みの者</p> <p>(3) 外国において学校教育における12年の課程を修了した者または2027年3月31日までに修了見込みの者、もしくはこれに準ずる者で文部科学大臣の指定した者</p> <p>(4) 文部科学大臣が高等学校の課程と同等の課程を有するものとして認定した在外教育施設の当該課程を修了した者または2027年3月31日までに修了見込みの者</p> <p>(5) 専修学校の高等課程(修業年限が3年以上であることその他の文部科学大臣が定める基準を満たすものに限る。)で文部科学大臣が別に指定するものを文部科学大臣が定める日以後に修了した者または2027年3月31日までに修了見込みの者</p> <p>(6) 文部科学大臣の指定した者</p> <p>(7) 高等学校卒業程度認定試験規則による高等学校卒業程度認定試験に合格した者(旧規程による大学入学資格検定に合格した者を含む。)または2027年3月31日までに合格見込みの者で、2027年3月31日までに18歳に達する者</p> <p>(8) 個別の入学資格審査により、高等学校を卒業した者と同等以上の学力があると本学が認めた者で、2027年3月31日までに18歳に達する者(詳細については、受験生サイト又は西宮キャンパス入試センターまでお問い合わせください。)</p>
------	--

試験日程			
出願期間	試験日・試験地	合格発表日	入学手続期限
2026年 12/14(月)～ 2027年 1/20(水) ※消印有効	<b>第1次試験</b> <b>2027年 2/4(木)</b> 【大阪会場／ATCホール】 【東京会場／TKP新橋カンファレンスセンター】 【福岡会場／南近代ビル】	<b>第1次試験</b> 2027年 2/15(月)	(正規合格) 2027年 3/3(水)
	<b>第2次試験</b> <b>2027年 2/17(水)または 2/18(木)</b> ※希望日選択制 【兵庫医科大学(西宮キャンパス)】	<b>第2次試験</b> 2027年 2/24(水)	

## 試験科目・配点

第1次試験			
	科目等	時間	配点
外国語	英語コミュニケーションⅠ、英語コミュニケーションⅡ、英語コミュニケーションⅢ、論理・表現Ⅰ、論理・表現Ⅱ	90分	150点
数学	数学Ⅰ、数学Ⅱ、数学Ⅲ、数学A、数学B(数列)、数学C(ベクトル、平面上の曲線と複素数平面)	90分	150点
理科	物理、化学、生物から2科目選択する。それぞれの科目は、「物理基礎、物理」「化学基礎、化学」「生物基礎、生物」の範囲から出題する。	120分	200点(各100点)
小論文	小論文	60分	50点※

**第2次試験**：第1次試験合格者のみ ※第2次試験の判定に使用します。

科目等	配点
個人面接	80点
調査書	

入学者の選抜は、本学が実施する第1次試験・第2次試験の成績を多面的・総合的に判定して合格者を決定します。各科目のいずれかの得点が著しく低い場合は不合格となることがあります。

## 入学検定料

60,000円

# 一般選抜B（英語資格試験活用型）

募集人員	約10名
------	------

出願資格	<p>次のアおよびイをすべて満たす者</p> <p>ア. 次の(1)～(8)のいずれかに該当する者</p> <p>(1) 高等学校(中等教育学校の後期課程を含む)を卒業した者または2027年3月卒業見込みの者</p> <p>(2) 通常の課程による12年の学校教育を修了した者または2027年3月修了見込みの者</p> <p>(3) 外国において学校教育における12年の課程を修了した者または2027年3月31日までに修了見込みの者、もしくはこれに準ずる者で文部科学大臣の指定した者</p> <p>(4) 文部科学大臣が高等学校の課程と同等の課程を有するものとして認定した在外教育施設の当該課程を修了した者または2027年3月31日までに修了見込みの者</p> <p>(5) 専修学校の高等課程(修業年限が3年以上であることその他の文部科学大臣が定める基準を満たすものに限る。)で文部科学大臣が別に指定するものを文部科学大臣が定める日以後に修了した者または2027年3月31日までに修了見込みの者</p> <p>(6) 文部科学大臣の指定した者</p> <p>(7) 高等学校卒業程度認定試験規則による高等学校卒業程度認定試験に合格した者(旧規程による大学入学資格検定に合格した者を含む。)または2027年3月31日までに合格見込みの者で、2027年3月31日までに18歳に達する者</p> <p>(8) 個別の入学資格審査により、高等学校を卒業した者と同等以上の学力があると本学が認めた者で、2027年3月31日までに18歳に達する者(詳細については、受験生サイト又は西宮キャンパス入試センターまでお問い合わせください。)</p>
------	--

イ. 次の英語資格・検定試験について、出願時にいずれかの基準を満たす成績を取得していること  
 英検(英検5-CBT、英検5-Interviewを含む):2級合格以上  
 GTEC(CBTタイプ):930点以上 IELTS(Academic Moduleに限る):4.0以上 TEAP4技能:225点以上  
 ※4技能を評価し、英検については2022年4月以降に実施された試験、GTEC(CBTタイプ)は2025年3月以降に実施された試験、TEAP4技能は2025年7月以降に実施された試験が対象となります。なお、出願時に有効期限を有するものに限り、IELTSについては出願期間中に有効期限が切れるもの(受験日から2年間有効)がありますのでご注意ください。

試験日程			
出願期間	試験日・試験地	合格発表日	入学手続期限
2026年 12/14(月)～ 2027年 1/20(水) ※消印有効	<b>第1次試験</b> <b>2027年 2/4(木)</b> 一般選抜Bのみ出願 【大阪会場／ATCホール】 一般選抜A・B両方出願 【大阪会場／ATCホール】 【東京会場／TKP新橋カンファレンスセンター】 【福岡会場／南近代ビル】	<b>第1次試験</b> 2027年 2/24(水)	(正規合格) 2027年 3/12(金)
	<b>第2次試験</b> <b>2027年 2/27(土)</b> 【兵庫医科大学(西宮キャンパス)】	<b>第2次試験</b> 2027年 3/5(金)	

## 試験科目・配点

**第1次試験**：一般選抜B(英語資格試験活用型)のみ出願する者 ※1

	科目等	時間	配点
数学	数学Ⅰ、数学Ⅱ、数学Ⅲ、数学A、数学B(数列)、数学C(ベクトル、平面上の曲線と複素数平面)	90分	100点※2
理科※3	物理、化学、生物から1科目選択する。それぞれの科目は、「物理基礎、物理」「化学基礎、化学」「生物基礎、生物」の範囲から出題する。	60分	100点
小論文	小論文	60分	50点※4

**第2次試験**：第1次試験合格者のみ

	科目等	時間	配点
外国語	英語コミュニケーションⅠ、英語コミュニケーションⅡ、英語コミュニケーションⅢ、論理・表現Ⅰ、論理・表現Ⅱ	90分	150点
課題型面接・個人面接	課題型面接・個人面接	80点	
英語資格検定試験・調査書	英語資格検定試験・調査書		

入学者の選抜は、本学が実施する第1次試験・第2次試験の成績を多面的・総合的に判定して合格者を決定します。各科目のいずれかの得点が著しく低い場合は不合格となることがあります。

## 入学検定料

60,000円

※1 一般選抜A(4科目型)と一般選抜B(英語資格試験活用型)を両方出願する者については一般選抜A(4科目型)の時間割となります。数学・理科・小論文は一般選抜A(4科目型)の第1次試験と共通の試験問題を使用します。  
 ※2 数学150点満点を100点満点に換算します。  
 ※3 一般選抜A(4科目型)と一般選抜B(英語資格試験活用型)の両方を受験する理科2科目選択者は、高得点科目を一般選抜B(英語資格試験活用型)の判定に用います。  
 ※4 第2次試験の判定に使用します。

# 総合型選抜【一般枠・探究評価枠・卒業生子女枠】

<b>募集人員</b>	一般枠：6名 探究評価枠：2名 卒業生子女枠：2名	<b>出願資格</b>	(1) 高等学校(中等教育学校の後期課程を含む)を2026年3月に卒業した者または2027年3月卒業見込みの者(現役生)※探究評価枠は現役生のみ もしくは文部科学大臣が高等学校の課程と同等の課程を有するものとして認定した在外教育施設の当該課程を2025年4月以降(探究評価枠は2026年4月以降)2027年3月までに修了した者または修了見込みの者 (2) 合格した場合に入学を確約できる者(専願) (3) 「化学基礎」および「化学」を履修している者 (4) 高等学校にて探究活動に取り組み、学内外での発表会や報告会等での発表経験がある者(探究評価枠のみ) (5) 両親および祖父母のうちいずれかが兵庫医科大学医学部、兵庫医科大学(兵庫医療大学)薬学部・看護学部・リハビリテーション学部のいずれかを卒業した者(卒業生子女枠のみ) ※一般枠・探究評価枠・卒業生子女枠はいずれか1つのみ出願可能です。
-------------	---------------------------------	-------------	---

試験日程			
出願期間	試験日・試験地	合格発表日	入学手続期限
2026年 9/7(月)～ 9/24(木) ※消印有効	2026年 <b>10/3(土)</b> 【兵庫医科大学(神戸キャンパス)】	2026年 11/2(月)	入学金・学費等 納入期限 2026年11/27(金)

試験概要		
一般枠	探究評価枠	卒業生子女枠
マークシート方式		
評価方法	時間	配点
化学基礎	50分	100点

一般枠	卒業生子女枠	
評価方法		配点
化学実験(卒業生子女枠は対象外)		150点
個人面接		100点
活動報告書		25点
調査書	全体の学習成績の状況を5倍(卒業生子女枠は10倍)	25点(卒業生子女枠は50点)
英語資格・検定試験		10点

※卒業生子女枠は上記に加えて、自己推薦書25点で評価します。

探究評価枠		
評価方法	配点	
探究活動に関するプレゼンテーション	150点	
個人面接	100点	
探究活動概要説明書	25点	
調査書	全体の学習成績の状況を5倍	
英語資格・検定試験	10点	

英語資格・検定試験		
※出願要件ではありません。		
実用英語技能検定(英検) CSE2.0スコア(4技能)	GTEC(4技能)	配点
2300点以上	1180点以上	10点
1950～2299点	930～1179点	5点
1700～1949点	680～929点	3点
1699点以下	679点以下	0点

※実用英語技能検定は従来型、S-CBT、S-Interviewのいずれも対象で4技能の受験必須です。  
受験した級の合否にかかわらず、CSEスコアに基づき配点します。  
※GTECはオフィシャルスコア証明書(OFFICIAL SCORE CERTIFICATE)に限ります。  
※2024年4月1日以降に受験したものに限りです。  
※いずれかの成績に限りです。

入学検定料
<b>35,000円</b>

# 学校推薦型選抜(一般公募制)専願前期日程

<b>募集人員</b>	18名	<b>出願資格</b>	(1) 出身高等学校長が推薦する者 (2) 高等学校(中等教育学校の後期課程を含む)を2026年3月に卒業した者または2027年3月卒業見込みの者(現役生)もしくは文部科学大臣が高等学校の課程と同等の課程を有するものとして認定した在外教育施設の当該課程を2025年4月以降2027年3月までに修了した者または修了見込みの者 (3) 合格した場合に入学を確約できる者(専願) ※この試験を出願する場合は、学校推薦型選抜(一般公募制)併願A日程は出願できません。 ※この試験は学校推薦型選抜(一般公募制)併願B日程とあわせて出願可能です。
-------------	-----	-------------	---

試験日程			
出願期間	試験日・試験地	合格発表日	入学手続期限
2026年 11/1(日)～ 11/9(月) ※消印有効	2026年 <b>11/14(土)</b> 【兵庫医科大学(神戸キャンパス)】	2026年 12/2(水)	入学金・学費等 納入期限 2026年12/16(水)

試験科目・配点			
マークシート方式			
科目等		時間	配点
適性検査等	外国語	英語コミュニケーションⅠ、英語コミュニケーションⅡ、論理・表現Ⅰ	60分
	理科	化学基礎、化学	60分
	調査書等	全体の学習成績の状況を6倍、総合評価(生徒会・委員会活動、部活動、ボランティア活動の記録などを総合評価)および推薦書	50点

化学基礎、化学の出題範囲:化学基礎の全範囲および化学の全範囲

入学検定料
<b>35,000円</b>

# 学校推薦型選抜(一般公募制)併願A日程

<b>募集人員</b>	20名	<b>出願資格</b>	(1) 出身高等学校長が推薦する者 (2) 高等学校(中等教育学校の後期課程を含む)を2026年3月に卒業した者または2027年3月卒業見込みの者(現役生)もしくは文部科学大臣が高等学校の課程と同等の課程を有するものとして認定した在外教育施設の当該課程を2025年4月以降2027年3月までに修了した者または修了見込みの者 ※この試験を出願する場合は、学校推薦型選抜(一般公募制)専願前期日程は出願できません。 ※この試験は学校推薦型選抜(一般公募制)併願B日程とあわせて出願可能です。
-------------	-----	-------------	--

試験日程			
出願期間	試験日・試験地	合格発表日	入学手続期限
2026年 11/1(日)～ 11/9(月) ※消印有効	2026年 <b>11/14(土)</b> 【兵庫医科大学(神戸キャンパス)】	2026年 12/2(水)	入学金納入期限 2026年12/16(水) 学費等納入期限 2027年1/22(金)

試験科目・配点			
マークシート方式			
科目等		時間	配点
適性検査等	外国語	英語コミュニケーションⅠ、英語コミュニケーションⅡ、論理・表現Ⅰ	60分
	理科	化学基礎、化学	60分
	調査書等	全体の学習成績の状況を6倍、総合評価(生徒会・委員会活動、部活動、ボランティア活動の記録などを総合評価)および推薦書	50点

化学基礎、化学の出題範囲:化学基礎の全範囲および化学の全範囲

入学検定料
<b>35,000円</b>

# 学校推薦型選抜(一般公募制)併願B日程

募集人員	10名	※ 合格基準に達しない場合には、合格者数が募集人員に満たない場合があります。募集人員に満たない場合は一般選抜に定員を割り当てます。
出願資格	(1) 出身高等学校長が推薦する者 (2) 高等学校(中等教育学校の後期課程を含む)を2026年3月に卒業した者または2027年3月卒業見込みの者(現役生)もしくは文部科学大臣が高等学校の課程と同等の課程を有するものとして認定した在外教育施設の当該課程を2025年4月以降2027年3月までに修了した者または修了見込みの者 ※ この試験は学校推薦型選抜(一般公募制)専願前期日程もしくは学校推薦型選抜(一般公募制)併願A日程とあわせて出願可能です。	

出願期間	試験日・試験地	合格発表日	入学手続期限
2026年 11/1(日)～ 11/13(金) ※消印有効	2026年 <b>11/22(日)</b> 【兵庫医科大学(神戸キャンパス)】	2026年 12/2(水)	入金金納入期限 2026年 12/16(水) 学費等納入期限 2027年 1/22(金)

試験科目・配点			
科目等		時間	配点
適性検査等	理科	化学基礎、化学	60分
	数学	数学Ⅰ、数学A	60分
	調査書等	全体の学習成績の状況を6倍、総合評価(生徒会・委員会活動、部活動、ボランティア活動の記録などを総合評価)および推薦書	50点

化学基礎、化学の出題範囲:化学基礎の全範囲および化学の全範囲  
 数学Ⅰ、数学Aの出題範囲:数学Ⅰの全範囲および数学Aの「図形の性質」「場合の数と確率」

入学検定料	35,000円
-------	---------

# 学校推薦型選抜(一般公募制)専願後期日程

募集人員	3名	出願資格	(1) 出身高等学校長が推薦する者 (2) 高等学校(中等教育学校の後期課程を含む)を2026年3月に卒業した者または2027年3月卒業見込みの者(現役生)もしくは文部科学大臣が高等学校の課程と同等の課程を有するものとして認定した在外教育施設の当該課程を2025年4月以降2027年3月までに修了した者または修了見込みの者 (3) 合格した場合に入学を確約できる者(専願) ※ この試験を出願する場合は、学校推薦型選抜(一般公募制)併願C日程は出願できません。
------	----	------	---

出願期間	試験日・試験地	合格発表日	入学手続期限
2026年 12/1(火)～ 12/7(月) ※消印有効	2026年 <b>12/12(土)</b> 【兵庫医科大学(神戸キャンパス)】	2026年 12/17(木)	入金金・学費等 納入期限 2027年 1/8(金)

試験科目・配点			
科目等		時間	配点
適性検査等	理科	化学基礎、化学	60分
	調査書等	全体の学習成績の状況を6倍、総合評価(生徒会・委員会活動、部活動、ボランティア活動の記録などを総合評価)および推薦書	50点

化学基礎、化学の出題範囲:化学基礎の全範囲および化学の全範囲

入学検定料	35,000円
-------	---------

# 学校推薦型選抜(一般公募制)併願C日程

募集人員	8名	出願資格	(1) 出身高等学校長が推薦する者 (2) 高等学校(中等教育学校の後期課程を含む)を2026年3月に卒業した者または2027年3月卒業見込みの者(現役生)もしくは文部科学大臣が高等学校の課程と同等の課程を有するものとして認定した在外教育施設の当該課程を2025年4月以降2027年3月までに修了した者または修了見込みの者 ※ この試験を出願する場合は、学校推薦型選抜(一般公募制)専願後期日程は出願できません。
------	----	------	--

出願期間	試験日・試験地	合格発表日	入学手続期限
2026年 12/1(火)～ 12/7(月) ※消印有効	2026年 <b>12/12(土)</b> 【兵庫医科大学(神戸キャンパス)】	2026年 12/17(木)	入金金納入期限 2027年 1/8(金) 学費等納入期限 2027年 1/22(金)

試験科目・配点			
科目等		時間	配点
適性検査等	理科	化学基礎、化学	60分
	調査書等	全体の学習成績の状況を6倍、総合評価(生徒会・委員会活動、部活動、ボランティア活動の記録などを総合評価)および推薦書	50点

化学基礎、化学の出題範囲:化学基礎の全範囲および化学の全範囲

入学検定料	35,000円
-------	---------

# 一般選抜 前期A日程

募集人員 25名 ※合格基準に達しない場合には、合格者数が募集人員に満たない場合があります。

## 試験日程

出願期間	試験日・試験地	合格発表日	入学手続期限
2027年 1/4(月)～ 1/18(月) ※消印有効	2027年 <b>2/2(火)</b> 【本学会場／兵庫医科大学(神戸キャンパス)】 【大阪会場／ハートンホール日本生命御堂筋ビル】 【岡山会場／岡山シティホテル桑田町】	2027年 2/12(金)	入金納入期限 2027年 2/19(金) 学費等納入期限 2027年 3/10(水)

## 試験科目・配点

マークシート方式

科目等	時間	配点
外国語	英語コミュニケーションⅠ、英語コミュニケーションⅡ、論理・表現Ⅰ	60分 100点
数 学	数学Ⅰ、数学Ⅱ、数学A	60分 100点
理 科	化学基礎、化学	60分 200点

数学Ⅰ、数学Ⅱ、数学Aの出題範囲：数学Ⅰの全範囲、数学Ⅱの全範囲および数学Aの「図形の性質」「場合の数と確率」  
化学基礎、化学の出題範囲：化学基礎の全範囲および化学の全範囲

## 入学検定料

35,000円

# 一般選抜 前期B日程

募集人員 20名 ※合格基準に達しない場合には、合格者数が募集人員に満たない場合があります。

## 試験日程

出願期間	試験日・試験地	合格発表日	入学手続期限
2027年 1/4(月)～ 1/18(月) ※消印有効	2027年 <b>2/3(水)</b> 【本学会場／兵庫医科大学(神戸キャンパス)】 【大阪会場／ハートンホール日本生命御堂筋ビル】 【岡山会場／岡山シティホテル桑田町】	2027年 2/12(金)	入金納入期限 2027年 2/19(金) 学費等納入期限 2027年 3/10(水)

## 試験科目・配点

マークシート方式

科目等	時間	配点
外国語	英語コミュニケーションⅠ、英語コミュニケーションⅡ、論理・表現Ⅰ	60分 100点
理 科	化学基礎、化学	60分 200点

化学基礎、化学の出題範囲：化学基礎の全範囲および化学の全範囲

## 入学検定料

35,000円

# 一般選抜 中期日程

募集人員 各7名 ※合格基準に達しない場合には、合格者数が募集人員に満たない場合があります。  
※学力重視型と面接併用型はどちらも出願可能です。入学検定料は試験日ごとに必要となります。

## 試験日程

出願期間	試験日・試験地	合格発表日	入学手続期限
2027年 2/4(木)～ 2/12(金) ※消印有効	学力重視型 2027年 <b>2/17(水)</b> 面接併用型 2027年 <b>2/18(木)</b> 【兵庫医科大学(神戸キャンパス)】	2027年 2/24(水)	入金・学費等 納入期限 2027年 3/10(水)

## 試験科目・配点

学力重視型

マークシート方式

面接併用型

記述方式

科目等	時間	配点
理 科	化学基礎、化学	60分 200点
数 学	数学Ⅰ、数学Ⅱ、数学A	60分 100点
面 接	個人面接	- 100点

化学基礎、化学の出題範囲：化学基礎の全範囲および化学の全範囲  
数学Ⅰ、数学Ⅱ、数学Aの出題範囲：数学Ⅰの全範囲、数学Ⅱの全範囲および  
数学Aの「図形の性質」「場合の数と確率」

化学基礎、化学の出題範囲：化学基礎の全範囲および化学の全範囲

## 入学検定料

35,000円

# 一般選抜 後期日程

募集人員 5名 ※合格基準に達しない場合には、合格者数が募集人員に満たない場合があります。

## 試験日程

出願期間	試験日・試験地	合格発表日	入学手続期限
2027年 2/12(金)～ 2/26(金) ※消印有効	2027年 <b>3/5(金)</b> 【兵庫医科大学(神戸キャンパス)】	2027年 3/11(木)	入金・学費等 納入期限 2027年 3/17(水)

## 試験科目・配点

理科は記述方式、外国語はマークシート方式

科目等	時間	配点
理 科	化学基礎、化学	120分 200点
外国語・小論文	①「英語コミュニケーションⅠ、英語コミュニケーションⅡ、論理・表現Ⅰ」②「小論文」 ①②のいずれか1つ選択	※時間配分は自由 100点

化学基礎、化学の出題範囲：化学基礎の全範囲および化学の全範囲  
小論文：保健・医療・福祉に関連するテーマ

## 入学検定料

35,000円

# 大学入学共通テスト利用入学試験 前期日程

募集人員	4名 ※合格基準に達しない場合には、合格者数が募集人員に満たない場合があります。		
試験日程			
出願期間	大学入学共通テスト実施期日	合格発表日	入学手続期限
2027年 1/4(月)～ 1/15(金) ※消印有効	2027年 <b>1/16(土) 1/17(日)</b> 本学独自の学力試験は実施しません	2027年 2/12(金)	入金納入期限 2027年 2/19(金) 学費等納入期限 2027年 3/10(水)

試験科目・配点		
大学入学共通テスト科目		配点
外国語	「英語(リーディング、リスニング)」	100点
理科	「化学」	100点
	「物理」「生物」から1科目選択	100点

外国語(「英語」):200点満点を100点満点に換算します。ただし、リスニングを免除された者はリーディング100点満点を判定に使用します。

入学検定料
<b>15,000円</b>

# 大学入学共通テスト利用入学試験 後期日程

募集人員	2名 ※合格基準に達しない場合には、合格者数が募集人員に満たない場合があります。		
試験日程			
出願期間	大学入学共通テスト実施期日	合格発表日	入学手続期限
2027年 2/12(金)～ 2/26(金) ※消印有効	2027年 <b>1/16(土) 1/17(日)</b> 本学独自の学力試験は実施しません	2027年 3/11(木)	入金・学費等 納入期限 2027年 3/17(水)

試験科目・配点	
大学入学共通テスト科目	配点
化学(必須)	100点
①「英語(リーディング、リスニング)」 ②「数学Ⅰ」「数学Ⅱ、数学A」から1科目選択 ③「数学Ⅱ、数学B、数学C」 ④「物理基礎/化学基礎/生物基礎」から2出題範囲選択 ⑤「物理」 ⑥「生物」 ※すべての科目を受験する必要はありません。	6科目のうち 高得点1科目 100点

外国語(「英語」):200点満点を100点満点に換算します。ただし、リスニングを免除された者はリーディング100点満点を判定に使用します。

入学検定料
<b>15,000円</b>

# 総合型選抜【一般枠・探究評価枠・卒業生子女枠】

募集人員	一般枠：7名 探究評価枠：2名 卒業生子女枠：2名	出願資格	(1)高等学校(中等教育学校の後期課程を含む)を2026年3月に卒業した者または2027年3月卒業見込みの者(現役生)※探究評価枠は現役生のみ もしくは文部科学大臣が高等学校の課程と同等の課程を有するものとして認定した在外教育施設の当該課程を2025年4月以降(探究評価枠は2026年4月以降)2027年3月までに修了した者または修了見込みの者 (2)合格した場合に入学を確約できる者(専願) (3)高等学校にて探究活動に取り組み、学内外での発表会や報告会等での発表経験がある者(探究評価枠のみ) (4)両親および祖父母のうちいずれかが兵庫医科大学医学部、兵庫医科大学(兵庫医療大学)薬学部・看護学部・リハビリテーション学部のいずれかを卒業した者(卒業生子女枠のみ) ※一般枠・探究評価枠・卒業生子女枠はいずれか1つのみ出願可能です。
------	---------------------------------	------	--

※合格基準に達しない場合には、合格者数が募集人員に満たない場合があります。  
募集人員に満たない場合は一般選抜に定員を割り当てます。

試験日程			
出願期間	試験日・試験地	合格発表日	入学手続期限
2026年 9/7(月)～ 9/24(木) ※消印有効	第1次試験 2026年 <b>10/3(土)</b> ※1 第2次試験 2026年 <b>10/24(土)</b> 【兵庫医科大学(神戸キャンパス)】	第1次試験 2026年 10/8(木) 第2次試験※2 2026年 11/2(月)	入金・学費等 納入期限 2026年 11/27(金)

※1 卒業生子女枠は第1次試験のみ ※2 卒業生子女枠の合格発表日は2026年11/2(月)

試験概要				
第1次試験	一般枠	探究評価枠	卒業生子女枠	マークシート方式
評価方法	時間	配点		
保健・医療・福祉などに関する講義、試験	講義 20分 試験 30分	100点		
調査書	全体の学習成績の状況を5倍	25点		
英語資格・検定試験		10点		

※卒業生子女枠は上記に加えて、個人面接：100点、自己推薦書：25点、活動報告書：25点で評価します。調査書は全体の学習成績の状況を10倍：50点とします。

英語資格・検定試験 ※出願要件ではありません。		
実用英語技能検定(英検) CSE2.0スコア(4技能)	GTEC(4技能)	配点
2300点以上	1180点以上	10点
1950～2299点	930～1179点	5点
1700～1949点	680～929点	3点
1699点以下	679点以下	0点

※実用英語技能検定は従来型、S-CBT、S-Interviewのいずれも対象で4技能の受験必須です。  
受験した級の合否にかかわらず、CSEスコアに基づき配点します。  
※GTECはオフィシャルスコア証明書(OFFICIAL SCORE CERTIFICATE)に限ります。  
※2024年4月1日以降に受験したものに限り、  
※いずれかの成績に限り、

第2次試験	・第1次試験合格者のみ、第2次試験を実施します。 ・合格者の判定は第1次試験の得点と第2次試験の得点を合わせた合計点で行います。
一般枠	
評価方法	配点
個人面接・演習	250点
活動報告書	25点

探究評価枠	
評価方法	配点
探究活動に関するプレゼンテーション	150点
探究活動概要説明書	25点
個人面接	100点

入学検定料
<b>35,000円</b>

# 学校推薦型選抜(一般公募制) 専願前期日程

募集人員 20名 出願資格

※関西学院高等部からの学校推薦型選抜(特別選抜)2名を含みます。  
※合格基準に達しない場合には、合格者数が募集人員に満たない場合があります。  
※募集人員に満たない場合は一般選抜に定員を割り当てます。

- (1) 出身高等学校長が推薦する者
- (2) 高等学校(中等教育学校の後期課程を含む)を2026年3月に卒業した者または2027年3月卒業見込みの者(現役生)もしくは文部科学大臣が高等学校の課程と同等の課程を有するものとして認定した在外教育施設の当該課程を2025年4月以降2027年3月までに修了した者または修了見込みの者
- (3) 合格した場合に入学を確約できる者(専願)
  - ※ この試験を出願する場合は、学校推薦型選抜(一般公募制)併願A日程は出願できません。
  - ※ この試験は学校推薦型選抜(一般公募制)併願B日程とあわせて出願可能です。

出願期間	試験日・試験地	合格発表日	入学手続期限
2026年 11/1(日)～ 11/9(月) ※消印有効	2026年 <b>11/14(土)</b> 【兵庫医科大学(神戸キャンパス)】	2026年 12/2(水)	入学金・学費等 納入期限 2026年 12/16(水)

## 試験科目・配点

適性検査等	科目等		時間	配点
	外国語	英語コミュニケーションⅠ、英語コミュニケーションⅡ、論理・表現Ⅰ	60分	100点
	小論文	小論文	60分	100点
	調査書等	全体の学習成績の状況を6倍、総合評価(生徒会・委員会活動、部活動、ボランティア活動の記録などを総合評価)および推薦書	50点	

## 入学検定料

35,000円

# 学校推薦型選抜(一般公募制) 併願A日程

募集人員 5名 出願資格

※合格基準に達しない場合には、合格者数が募集人員に満たない場合があります。  
※募集人員に満たない場合は一般選抜に定員を割り当てます。

- (1) 出身高等学校長が推薦する者
- (2) 高等学校(中等教育学校の後期課程を含む)を2026年3月に卒業した者または2027年3月卒業見込みの者(現役生)もしくは文部科学大臣が高等学校の課程と同等の課程を有するものとして認定した在外教育施設の当該課程を2025年4月以降2027年3月までに修了した者または修了見込みの者
  - ※ この試験を出願する場合は、学校推薦型選抜(一般公募制)専願前期日程は出願できません。
  - ※ この試験は学校推薦型選抜(一般公募制)併願B日程とあわせて出願可能です。

出願期間	試験日・試験地	合格発表日	入学手続期限
2026年 11/1(日)～ 11/9(月) ※消印有効	2026年 <b>11/14(土)</b> 【兵庫医科大学(神戸キャンパス)】	2026年 12/2(水)	入学金納入期限 2026年 12/16(水) 学費等納入期限 2027年 1/22(金)

## 試験科目・配点

適性検査等	科目等		時間	配点
	外国語	英語コミュニケーションⅠ、英語コミュニケーションⅡ、論理・表現Ⅰ	60分	100点
	調査書等	全体の学習成績の状況を6倍、総合評価(生徒会・委員会活動、部活動、ボランティア活動の記録などを総合評価)および推薦書	50点	

## 入学検定料

35,000円

# 学校推薦型選抜(一般公募制) 併願B日程

募集人員 15名

※合格基準に達しない場合には、合格者数が募集人員に満たない場合があります。  
※募集人員に満たない場合は一般選抜に定員を割り当てます。

出願資格

- (1) 出身高等学校長が推薦する者
- (2) 高等学校(中等教育学校の後期課程を含む)を2026年3月に卒業した者または2027年3月卒業見込みの者(現役生)もしくは文部科学大臣が高等学校の課程と同等の課程を有するものとして認定した在外教育施設の当該課程を2025年4月以降2027年3月までに修了した者または修了見込みの者
  - ※ この試験は学校推薦型選抜(一般公募制)専願前期日程もしくは学校推薦型選抜(一般公募制)併願A日程とあわせて出願可能です。

## 試験日程

出願期間	試験日・試験地	合格発表日	入学手続期限
2026年 11/1(日)～ 11/13(金) ※消印有効	2026年 <b>11/22(日)</b> 【兵庫医科大学(神戸キャンパス)】	2026年 12/2(水)	入学金納入期限 2026年 12/16(水) 学費等納入期限 2027年 1/22(金)

## 試験科目・配点

適性検査等	科目等		時間	配点
	外国語	英語コミュニケーションⅠ、英語コミュニケーションⅡ、論理・表現Ⅰ	60分	100点
	数学	数学Ⅰ、数学A	60分	100点
	調査書等	全体の学習成績の状況を6倍、総合評価(生徒会・委員会活動、部活動、ボランティア活動の記録などを総合評価)および推薦書	50点	

数学Ⅰ、数学Aの出題範囲:数学Ⅰの全範囲および数学Aの「図形の性質」「場合の数と確率」

## 入学検定料

35,000円

# 一般選抜 前期A日程

募集人員 24名 ※合格基準に達しない場合には、合格者数が募集人員に満たない場合があります。

## 試験日程

出願期間	試験日・試験地	合格発表日	入学手続期限				
2027年 1/4(月)～ 1/18(月) ※消印有効	2027年 <b>2/2(火)</b> 【本学会場／兵庫医科大学(神戸キャンパス)】 【大阪会場／ハートンホール日本生命御堂筋ビル】 【岡山会場／岡山シティホテル桑田町】	2027年 2/12(金)	<table border="1"> <tr><td>入学金納入期限</td></tr> <tr><td>2027年 2/19(金)</td></tr> <tr><td>学費等納入期限</td></tr> <tr><td>2027年 3/10(水)</td></tr> </table>	入学金納入期限	2027年 2/19(金)	学費等納入期限	2027年 3/10(水)
入学金納入期限							
2027年 2/19(金)							
学費等納入期限							
2027年 3/10(水)							

## 試験科目・配点

マークシート方式

科目等		時間	配点
外国語	英語コミュニケーションⅠ、英語コミュニケーションⅡ、論理・表現Ⅰ	60分	100点
国語・数学	①「現代の国語、言語文化(古文、漢文を除く)」②「数学Ⅰ、数学A」 ①②のいずれか1つ選択	60分	100点
理科	①「化学基礎、化学」②「生物基礎、生物」 ①②のいずれか1つ選択	60分	100点

数学Ⅰ、数学Aの出題範囲:数学Ⅰの全範囲および数学Aの「図形の性質」「場合の数と確率」  
 化学基礎、化学の出題範囲:化学基礎の全範囲および化学の全範囲  
 生物基礎、生物の出題範囲:生物基礎の全範囲および生物の「生物の進化」「生命現象と物質」「遺伝情報の発現と発生」「生物の環境応答」

## 入学検定料

35,000円

# 一般選抜 前期B日程

募集人員 15名 ※合格基準に達しない場合には、合格者数が募集人員に満たない場合があります。

## 試験日程

出願期間	試験日・試験地	合格発表日	入学手続期限				
2027年 1/4(月)～ 1/18(月) ※消印有効	2027年 <b>2/3(水)</b> 【本学会場／兵庫医科大学(神戸キャンパス)】 【大阪会場／ハートンホール日本生命御堂筋ビル】 【岡山会場／岡山シティホテル桑田町】	2027年 2/12(金)	<table border="1"> <tr><td>入学金納入期限</td></tr> <tr><td>2027年 2/19(金)</td></tr> <tr><td>学費等納入期限</td></tr> <tr><td>2027年 3/10(水)</td></tr> </table>	入学金納入期限	2027年 2/19(金)	学費等納入期限	2027年 3/10(水)
入学金納入期限							
2027年 2/19(金)							
学費等納入期限							
2027年 3/10(水)							

## 試験科目・配点

マークシート方式

科目等		時間	配点
外国語	英語コミュニケーションⅠ、英語コミュニケーションⅡ、論理・表現Ⅰ	60分	100点
国語・数学	①「現代の国語、言語文化(古文、漢文を除く)」②「数学Ⅰ、数学A」 ①②のいずれか1つ選択	60分	100点

数学Ⅰ、数学Aの出題範囲:数学Ⅰの全範囲および数学Aの「図形の性質」「場合の数と確率」

## 入学検定料

35,000円

# 一般選抜 後期日程

募集人員 4名 ※合格基準に達しない場合には、合格者数が募集人員に満たない場合があります。

## 試験日程

出願期間	試験日・試験地	合格発表日	入学手続期限		
2027年 2/12(金)～ 2/26(金) ※消印有効	2027年 <b>3/5(金)</b> 【兵庫医科大学(神戸キャンパス)】	2027年 3/11(木)	<table border="1"> <tr><td>入学金・学費等 納入期限</td></tr> <tr><td>2027年 3/17(水)</td></tr> </table>	入学金・学費等 納入期限	2027年 3/17(水)
入学金・学費等 納入期限					
2027年 3/17(水)					

## 試験科目・配点

外国語はマークシート方式

科目等		時間	配点
外国語	英語コミュニケーションⅠ、英語コミュニケーションⅡ、論理・表現Ⅰ	120分 ※時間配分は自由	100点
小論文	小論文		100点

小論文:保健・医療・福祉に関連するテーマ

## 入学検定料

35,000円

# 大学入学共通テスト利用入学試験 前期日程

募集人員	4名	※合格基準に達しない場合には、合格者数が募集人員に満たない場合があります。	
試験日程			
出願期間	大学入学共通テスト実施期日	合格発表日	入学手続期限
2027年 1/4(月)～ 1/15(金) ※消印有効	2027年 <b>1/16(土) 1/17(日)</b> 本学独自の学力試験は実施しません	2027年 2/12(金)	入金納期限 2027年 2/19(金) 学費等納期限 2027年 3/10(水)

試験科目・配点		
大学入学共通テスト科目		配点
外国語	「英語(リーディング、リスニング)」	100点
国語	「国語(近代以降の文章)」	110点
理科	「化学」「生物」から1科目選択	100点

外国語(「英語」):200点満点を100点満点に換算します。ただし、リスニングを免除された者はリーディング100点満点を判定に使用します。  
理科(「化学」「生物」):2科目受験した場合は高得点の1科目を合否判定に使用します。

入学検定料
<b>15,000円</b>

# 大学入学共通テスト利用入学試験 後期日程

募集人員	2名	※合格基準に達しない場合には、合格者数が募集人員に満たない場合があります。	
試験日程			
出願期間	大学入学共通テスト実施期日	合格発表日	入学手続期限
2027年 2/12(金)～ 2/26(金) ※消印有効	2027年 <b>1/16(土) 1/17(日)</b> 本学独自の学力試験は実施しません	2027年 3/11(木)	入金・学費等納期限 2027年 3/17(水)

試験科目・配点					
大学入学共通テスト科目		配点	科目等		配点
①「英語(リーディング、リスニング)」 ②「数学I」「数学II、数学A」から1科目選択 ③「物理基礎/化学基礎/生物基礎」から2出題範囲選択 ④「物理」 ⑤「化学」 ⑥「生物」 ※すべての科目を受験する必要はありません。		6科目のうち 高得点2科目 200点	調査書	全体の学習成績の 状況を16倍	80点
			活動報告書		20点

外国語(「英語」):200点満点を100点満点に換算します。ただし、リスニングを免除された者はリーディング100点満点を判定に使用します。

入学検定料
<b>15,000円</b>

# 総合型選抜【一般枠・探究評価枠・卒業生子女枠】

募集人員	一般枠 理学療法学科:5名 作業療法学科:4名 探究評価枠 理学療法学科:2名 作業療法学科:3名 卒業生子女枠 各学科:1名	出願資格	(1)高等学校(中等教育学校の後期課程を含む)を2026年3月に卒業した者 または2027年3月卒業見込みの者(現役生)※探究評価枠は現役生のみ もしくは文部科学大臣が高等学校の課程と同等の課程を有するものとして 認定した在外教育施設の当該課程を2025年4月以降(探究評価枠は 2026年4月以降)2027年3月までに修了した者または修了見込みの者 (2)合格した場合に入学を確約できる者(専願) (3)高等学校にて探究活動に取り組み、学内外での発表会や報告会等での発表 経験がある者(探究評価枠のみ) (4)両親および祖父母のうちいずれかが兵庫医科大学医学部、兵庫医科大学 (兵庫医療大学)薬学部・看護学部・リハビリテーション学部のいずれかを 卒業した者(卒業生子女枠のみ) ※一般枠・探究評価枠・卒業生子女枠はいずれか1つのみ出願可能です。
※合格基準に達しない場合には、合格者数が募集人員に満たない場合があります。 募集人員に満たない場合は一般選抜に定員を割り当てます。			
試験日程			
出願期間	試験日・試験地	合格発表日	入学手続期限
2026年 9/7(月)～ 9/24(木) ※消印有効	第1次試験 2026年 <b>10/3(土)</b> ※1 第2次試験 2026年 <b>10/24(土)</b> 【兵庫医科大学(神戸キャンパス)】	第1次試験 2026年 10/8(木) 第2次試験※2 2026年 11/2(月)	入金・学費等納期限 2026年 11/27(金)

2026年 9/7(月)～ 9/24(木) ※消印有効	第1次試験 2026年 <b>10/3(土)</b> ※1 第2次試験 2026年 <b>10/24(土)</b> 【兵庫医科大学(神戸キャンパス)】	第1次試験 2026年 10/8(木) 第2次試験※2 2026年 11/2(月)	入金・学費等納期限 2026年 11/27(金)
--------------------------------------	---	--	-----------------------------

※1 卒業生子女枠は第1次試験のみ ※2 卒業生子女枠の合格発表日は2026年11/2(月)

試験概要	理学療法学科	作業療法学科
------	--------	--------

第1次試験		
一般枠	探究評価枠	卒業生子女枠
マークシート方式		
評価方法	時間	配点
保健・医療・福祉などに関する講義、試験	講義 20分 試験 30分	100点
調査書	全体の学習成績の状況を5倍	25点
英語資格・検定試験		10点

※卒業生子女枠は上記に加えて、個人面接:100点、自己推薦書:25点、活動報告書:25点で評価します。調査書は全体の学習成績の状況を10倍:50点とします。

英語資格・検定試験	※出願要件ではありません。	
実用英語技能検定(英検) CSE2.0スコア(4技能)	GTEC(4技能)	配点
2300点以上	1180点以上	10点
1950～2299点	930～1179点	5点
1700～1949点	680～929点	3点
1699点以下	679点以下	0点

※実用英語技能検定は従来型、S-CBT、S-Interviewのいずれも対象で4技能の受験必須です。  
受験した級の合否にかかわらず、CSEスコアに基づき配点します。  
※GTECはオフィシャルスコア証明書(OFFICIAL SCORE CERTIFICATE)に限ります。  
※2024年4月1日以降に受験したものに限り、  
※いずれかの成績に限り、

第2次試験  
・第1次試験合格者のみ、第2次試験を実施します。  
・合格者の判定は第1次試験の得点と第2次試験の得点を合わせた合計点で行います。

一般枠	
評価方法	配点
演習	150点
個人面接	100点
活動報告書	25点
探究評価枠	
評価方法	配点
探究活動に関するプレゼンテーション	150点
探究活動概要説明書	25点
個人面接	100点

入学検定料
<b>35,000円</b>

# 学校推薦型選抜(一般公募制)専願前期日程

<b>募集人員</b>	理学療法学科:11名 作業療法学科:12名	<b>出願資格</b>	(1) 出身高等学校長が推薦する者 (2) 高等学校(中等教育学校の後期課程を含む)を2026年3月に卒業した者または2027年3月卒業見込みの者(現役生)もしくは文部科学大臣が高等学校の課程と同等の課程を有するものとして認定した在外教育施設の当該課程を2025年4月以降2027年3月までに修了した者または修了見込みの者 (3) 合格した場合に入学を確約できる者(専願) ※ この試験は学校推薦型選抜(一般公募制)併願B日程とあわせて出願可能です。
-------------	--------------------------	-------------	--

※関西学院高等部からの学校推薦型選抜(特別選抜)各学科1名を含みます。  
※合格基準に達しない場合には、合格者数が募集人員に満たない場合があります。  
募集人員に満たない場合は一般選抜に定員を割り当てます。

試験日程			
出願期間	試験日・試験地	合格発表日	入学手続期限
2026年 11/1(日)~ 11/9(月) ※消印有効	2026年 <b>11/14(土)</b> 【兵庫医科大学(神戸キャンパス)】	2026年 12/2(水)	入学金・学費等 納入期限 2026年 12/16(水)

試験科目・配点			
理学療法学科		作業療法学科	
外国語はマークシート方式			
科目等		時間	配点
適性検査等	外国語	英語コミュニケーションⅠ、英語コミュニケーションⅡ、論理・表現Ⅰ	60分 100点
	小論文	小論文	60分 100点
	調査書等	全体の学習成績の状況を6倍、総合評価(生徒会・委員会活動、部活動、ボランティア活動の記録などを総合評価)および推薦書	50点

入学検定料
<b>35,000円</b>

# 学校推薦型選抜(一般公募制)併願B日程

<b>募集人員</b>	理学療法学科:4名 作業療法学科:6名	<b>出願資格</b>	(1) 出身高等学校長が推薦する者 (2) 高等学校(中等教育学校の後期課程を含む)を2026年3月に卒業した者または2027年3月卒業見込みの者(現役生)もしくは文部科学大臣が高等学校の課程と同等の課程を有するものとして認定した在外教育施設の当該課程を2025年4月以降2027年3月までに修了した者または修了見込みの者 ※ この試験は学校推薦型選抜(一般公募制)専願前期日程とあわせて出願可能です。
-------------	------------------------	-------------	---

※合格基準に達しない場合には、合格者数が募集人員に満たない場合があります。  
募集人員に満たない場合は一般選抜に定員を割り当てます。

試験日程			
出願期間	試験日・試験地	合格発表日	入学手続期限
2026年 11/1(日)~ 11/13(金) ※消印有効	2026年 <b>11/22(日)</b> 【兵庫医科大学(神戸キャンパス)】	2026年 12/2(水)	入学金納入期限 2026年 12/16(水) 学費等納入期限 2027年 1/22(金)

試験科目・配点			
理学療法学科		作業療法学科	
マークシート方式			
科目等		時間	配点
適性検査等	外国語	英語コミュニケーションⅠ、英語コミュニケーションⅡ、論理・表現Ⅰ	60分 100点
	数 学	数学Ⅰ、数学A	60分 100点
	調査書等	全体の学習成績の状況を6倍、総合評価(生徒会・委員会活動、部活動、ボランティア活動の記録などを総合評価)および推薦書	50点

数学Ⅰ、数学Aの出題範囲:数学Ⅰの全範囲および数学Aの「図形の性質」「場合の数と確率」

入学検定料
<b>35,000円</b>

# 一般選抜 前期A日程

<b>募集人員</b>	理学療法学科:7名 作業療法学科:5名	※合格基準に達しない場合には、合格者数が募集人員に満たない場合があります。
-------------	------------------------	---------------------------------------

試験日程			
出願期間	試験日・試験地	合格発表日	入学手続期限
2027年 1/4(月)~ 1/18(月) ※消印有効	2027年 <b>2/2(火)</b> 【本学会場/兵庫医科大学(神戸キャンパス)】 【大阪会場/ハートンホール日本生命御堂筋ビル】 【岡山会場/岡山シティホテル桑田町】	2027年 2/12(金)	入学金納入期限 2027年 2/19(金) 学費等納入期限 2027年 3/10(水)

試験科目・配点					
理学療法学科			作業療法学科		
マークシート方式					
科目等		時間	配点	科目等	
外国語	英語コミュニケーションⅠ、英語コミュニケーションⅡ、論理・表現Ⅰ	60分	100点	外国語	英語コミュニケーションⅠ、英語コミュニケーションⅡ、論理・表現Ⅰ
数 学	数学Ⅰ、数学A	60分	100点	国語・数学	①「現代の国語、言語文化(古文、漢文を除く)」 ②「数学Ⅰ、数学A」 ①②のいずれか1つ選択
理 科	①「物理基礎、物理」②「化学基礎、化学」 ③「生物基礎、生物」 ①②③のいずれか1つ選択	60分	100点	数学Ⅰ、数学Aの出題範囲:数学Ⅰの全範囲および数学Aの「図形の性質」「場合の数と確率」	

数学Ⅰ、数学Aの出題範囲:数学Ⅰの全範囲および数学Aの「図形の性質」「場合の数と確率」  
物理基礎、物理の出題範囲:物理基礎の全範囲および物理の「様々な運動」「波」「電気と磁気」  
化学基礎、化学の出題範囲:化学基礎の全範囲および化学の全範囲  
生物基礎、生物の出題範囲:生物基礎の全範囲および生物の「生物の進化」「生命現象と物質」「遺伝情報の発現と発生」「生物の環境応答」

入学検定料
<b>35,000円</b>

# 一般選抜 前期B日程

<b>募集人員</b>	理学療法学科:4名 作業療法学科:4名	※合格基準に達しない場合には、合格者数が募集人員に満たない場合があります。
-------------	------------------------	---------------------------------------

試験日程			
出願期間	試験日・試験地	合格発表日	入学手続期限
2027年 1/4(月)~ 1/18(月) ※消印有効	2027年 <b>2/3(水)</b> 【本学会場/兵庫医科大学(神戸キャンパス)】 【大阪会場/ハートンホール日本生命御堂筋ビル】 【岡山会場/岡山シティホテル桑田町】	2027年 2/12(金)	入学金納入期限 2027年 2/19(金) 学費等納入期限 2027年 3/10(水)

試験科目・配点					
理学療法学科			作業療法学科		
マークシート方式					
科目等		時間	配点	科目等	
外国語	英語コミュニケーションⅠ、英語コミュニケーションⅡ、論理・表現Ⅰ	60分	100点	外国語	英語コミュニケーションⅠ、英語コミュニケーションⅡ、論理・表現Ⅰ
数 学	数学Ⅰ、数学A	60分	100点	国語・数学	①「現代の国語、言語文化(古文、漢文を除く)」 ②「数学Ⅰ、数学A」 ①②のいずれか1つ選択
数学Ⅰ、数学Aの出題範囲:数学Ⅰの全範囲および数学Aの「図形の性質」「場合の数と確率」					

入学検定料
<b>35,000円</b>

# 一般選抜 後期日程

**募集人員** 各学科:若干名 ※合格基準に達しない場合には、合格者数が募集人員に満たない場合があります。

試験日程			
出願期間	試験日・試験地	合格発表日	入学手続期限
2027年 2/12(金)～ 2/26(金) ※消印有効	2027年 <b>3/5(金)</b> 【兵庫医科大学(神戸キャンパス)】	2027年 3/11(木)	入学金・学費等 納入期限 2027年 3/17(水)

試験科目・配点			
理学療法学科		作業療法学科	
科目等			
科目等	時間	配点	
外国語	英語コミュニケーションⅠ、英語コミュニケーションⅡ、論理・表現Ⅰ	120分 ※時間配分は自由	100点
小論文	小論文		100点

小論文:保健・医療・福祉に関連するテーマ

**入学検定料**  
**35,000円**

# 大学入学共通テスト利用入学試験 前期日程

**募集人員** 理学療法学科:2名 作業療法学科:若干名 ※合格基準に達しない場合には、合格者数が募集人員に満たない場合があります。

試験日程			
出願期間	大学入学共通テスト実施期日	合格発表日	入学手続期限
2027年 1/4(月)～ 1/15(金) ※消印有効	2027年 <b>1/16(土) 1/17(日)</b> 本学独自の学力試験は実施しません	2027年 2/12(金)	入学金納入期限 2027年 2/19(金) 学費等納入期限 2027年 3/10(水)

理学療法学科			作業療法学科		
大学入学共通テスト科目		配点	大学入学共通テスト科目		配点
外国語	「英語(リーディング、リスニング)」	100点	外国語	「英語(リーディング、リスニング)」	100点
数 学	「数学Ⅰ」「数学Ⅱ、数学A」から1科目選択	100点	国 語	「国語(近代以降の文章)」	110点
理 科	「物理基礎/化学基礎/生物基礎」から2出題範囲選択 「物理」「化学」「生物」から1科目選択	100点	理 科	「物理基礎/化学基礎/生物基礎」から2出題範囲選択 「物理」「化学」「生物」から1科目選択	100点

外国語(「英語」):200点満点を100点満点に換算します。ただし、リスニングを免除された者はリーディング100点満点を判定に使用します。  
理科(「物理基礎/化学基礎/生物基礎」「物理」「化学」「生物」):2科目受験した場合は高得点の1科目を合否判定に使用します。

**入学検定料**  
**15,000円**

# 大学入学共通テスト利用入学試験 後期日程

**募集人員** 各学科:若干名 ※合格基準に達しない場合には、合格者数が募集人員に満たない場合があります。

試験日程			
出願期間	大学入学共通テスト実施期日	合格発表日	入学手続期限
2027年 2/12(金)～ 2/26(金) ※消印有効	2027年 <b>1/16(土) 1/17(日)</b> 本学独自の学力試験は実施しません	2027年 3/11(木)	入学金・学費等 納入期限 2027年 3/17(水)

試験科目・配点		理学療法学科		作業療法学科	
大学入学共通テスト科目		配点		科目等	
①「英語(リーディング、リスニング)」 ②「数学Ⅰ」「数学Ⅱ、数学A」から1科目選択 ③「物理基礎/化学基礎/生物基礎」から2出題範囲選択 ④「物理」 ⑤「化学」 ⑥「生物」 ※すべての科目を受験する必要はありません。		6科目のうち 高得点2科目 200点		調査書	全体の学習成績の 状況を16倍
				活動報告書	20点

外国語(「英語」):200点満点を100点満点に換算します。ただし、リスニングを免除された者はリーディング100点満点を判定に使用します。

**入学検定料**  
**15,000円**

# 奨学金・学納金

## ○ 兵庫医科大学特定診療科医師養成奨学制度【エキスパート養成入試(総合型選抜)】

医師が不足しているとして本学が指定した診療科の医師を志望する者について修学資金を貸与して修学を支援します。貸与を受けた修学資金は、大学卒業後、医師国家試験に合格して直ちに初期臨床研修プログラムを研修し修了した後、引き続いて兵庫医科大学の当該診療科医師として通算して5年以上勤務することにより、全額返還免除となります。ただし、本学が指定する病院で本学が指定する初期臨床研修プログラムを研修した期間は2年を上限として全免期間に含めるものとします。

※「外科(消化器外科、小児外科、心臓血管外科、呼吸器外科、脳神経外科)」、「救急科」。診療科等は、本学の組織構成によります。  
※エキスパート養成入試の合格者は、当制度の利用が必須となります。

医学部	貸与金額 (総額) <b>1,710万円</b>	貸与人数	3名以内
		貸与期間	入学から卒業までの6年間
		貸与金額	285万円/年額(総額1,710万円を上限とする)

## ○ 兵庫医科大学特待生制度【一般選抜A(4科目型)】

一般選抜A(4科目型)の成績上位者5名を対象に、入学手続時納付金のうち実験実習費(50万円)、施設設備費(65万円)、教育充実費(100万円)相当を全額免除します。

医学部	<b>215万円免除</b>
-----	----------------

## ○ 兵庫医科大学兵庫県推薦入学制度【一般選抜A(4科目型)】

兵庫県内のへき地医療の向上とへき地医療従事者の確保を目的として、兵庫医科大学兵庫県推薦入学制度を実施しています(国内に住所を有する者であれば志願者の出身都道府県は問いません)。県の推薦入学生は入学が許可されると大学と修学資金貸与契約を締結し、大学から入学金、授業料等が貸与されます。大学入学時から卒業まで兵庫県が定めるキャリア形成卒前支援プランに参加し、県が指定する地域医療に関する各種研修に参加のうえ、大学を卒業すること。その後、医師免許を取得し、兵庫県の正規職員として採用され、直ちに医師として兵庫県が定めるキャリア形成プログラムに沿って、県が指定するへき地の公立医療機関等で9年間勤務した場合、貸与した修学資金の返還を免除します。

※2026年4月現在の予定です。今後、兵庫県との協議等により変更の可能性があります。

選抜方法	兵庫県推薦入学制度による入学希望者のうち、兵庫医科大学の第1次試験(一般選抜A(4科目型)に限る)に合格した者を対象に実施し、県の選考試験及び兵庫医科大学の第2次試験ともに合格した者を推薦入学生とする。
貸与人数	3名
貸与金額	入学金、授業料、実験実習費、施設設備費など6年間の修学に要する全ての費用

※正確な金額は、推薦入学生の募集前に別途発行する兵庫県の募集要項においてお知らせする予定です。

医学部	貸与金額 <b>6年間の修学に要する全ての費用</b>
-----	--------------------------------

参考 兵庫県推薦入学生の大学卒業後9年間の勤務形態(2026年度現在)



・制度の概要等については、兵庫県ホームページをご覧ください↓  
[https://web.pref.hyogo.lg.jp/kf15/hw11\\_000000048.html](https://web.pref.hyogo.lg.jp/kf15/hw11_000000048.html)

お問い合わせ 兵庫県保健医療部医務課医療人材確保班  
TEL:078-341-7711(内線73766)  
E-MAIL:imu@pref.hyogo.lg.jp

## ○ 兵庫医科大学研究医コース奨学金

医学部	大学や研究機関で基礎医学や臨床医学の研究に従事する医師を養成します。第3学年次から研究医コースに選抜された学生のうち、希望者に対し年間150万円(4年間最大600万円、各学年上限4名)を貸与します。その後、兵庫医科大学大学院医学研究科に進学し学位取得等の一定の条件を満たした場合は、返還を免除します。
-----	--

## ○ 兵庫医科大学新入生支援奨学金制度

薬学部	看護学部	リハビリテーション学部	
対象	一般選抜 前期A日程成績上位者		
対象者	8位以内	5位以内	2位以内*
金額(初年度学費)	190万円	165万円	155万円

※理学療法学科、作業療法学科ともに2位以内です。

一般選抜 前期A日程成績上位者の  
**初年度学費を全額免除**します。

## ○ 兵庫医科大学在学生在支援奨学金制度

薬学部	看護学部	リハビリテーション学部	
対象学年	第2～6学年次	第2～4学年次	
対象人数	各学年5名以内	各学年4名以内	各学年4名以内*
給付期間	1年間(毎年申請可能)		

※理学療法学科、作業療法学科ともに2名以内です。

給付金額 年額 **20万円**

## ○ 兵庫医科大学病院奨学金

薬学部	看護学部	
貸与対象	卒業後、兵庫医科大学病院において、薬学部は薬剤師、看護学部は看護師または助産師の業務に従事する意思のある学生	
貸与人数	各学年3名以内	各学年50名以内
貸与期間	第5、6学年次(修学期間内)*	第3、4学年次(修学期間内)*
貸与金額	50万円(1年間)	
利息	無利息	

貸与金額 最大 **100万円**

無利息 **4年間の就業で全額弁済免除**

※1年ごとに審査を行います。

## ○ 学外の奨学金

日本学生支援機構奨学金(貸与)	高等教育の 修学支援新制度による修学支援	自治体や各病院が実施する 奨学金制度
-----------------	-------------------------	-----------------------

## ○ 学納金一覧表

	医学部 医学科 注1・2・7			薬学部 医療薬学科 注1・3・4・7			看護学部 看護学科 注1・3・5・6・7			リハビリテーション学部 注1・3・5・7 理学療法学科・作業療法学科			
	第1学年次		第2学年次以降 年額	第1学年次		第2学年次以降 年額	第1学年次		第2学年次以降 年額	第1学年次		第2学年次以降 年額	
	入学時	後期分		入学時	後期分		入学時	後期分		入学時	後期分		
入学金	2,000,000円	—	—	200,000円	—	—	200,000円	—	—	200,000円	—	—	
学費	授業料	1,100,000円	1,100,000円	2,200,000円	750,000円	750,000円	1,500,000円	650,000円	650,000円	1,300,000円	600,000円	600,000円	1,200,000円
	実験実習費	500,000円	500,000円	1,000,000円	—	—	—	—	—	—	—	—	—
	施設設備費	650,000円	650,000円	1,300,000円	200,000円	200,000円	400,000円	175,000円	175,000円	350,000円	175,000円	175,000円	350,000円
	教育充実費	1,000,000円	1,000,000円	1,200,000円	—	—	—	—	—	—	—	—	—
合計	5,250,000円	3,250,000円	5,700,000円	1,150,000円	950,000円	1,900,000円	1,025,000円	825,000円	1,650,000円	975,000円	775,000円	1,550,000円	
年額	8,500,000円		5,700,000円	2,100,000円		1,900,000円	1,850,000円		1,650,000円	1,750,000円		1,550,000円	

【注1】第2学年次以降の授業料等は、前・後期の2期(4月・10月)に年額の2分の1に相当する額を納付します。

【注2】委託徴収金(後援会費・学生会費)として、初年度525,000円、次年度以降15,000円が別途必要です。

【注3】前期の授業料等の納付に合わせて、学生会費(入会金10,000円、年会費5,000円)および保護者会費(在学期間をとおしての維持会費10,000円)を、

また、卒業年度後期の授業料等の納付に合わせて、同窓会費(入会金10,000円、終身会費10,000円)を納入していただきます。

【注4】薬学共用試験対策費として第4学年次に50,000円、国家試験対策費として第5学年次、第6学年次に年額50,000円納入していただきます。

【注5】実習費として第3学年次に50,000円、国家試験対策費として第4学年次に50,000円納入していただきます。

【注6】看護学部の保健師科目選択者は100,000円、助産師科目選択者は300,000円が科目(コース)選択費として別途必要です。

【注7】学外実習にかかる交通費および宿泊費については個人負担とします(医学部については大学が一部負担します)。

## 〔西宮キャンパス(医学部)〕

### 総合型選抜

#### ●医学部 総合型選抜(一般枠)

年度	募集人員	志願者	受験者	合格者	入学者	受験者倍率	合格最低点
2026年度	約5名	113名	112名	9名	9名	12.4倍	301.6点
2025年度	約5名	100名	100名	9名	9名	11.1倍	295.5点

#### ●医学部 総合型選抜(卒業生子女枠)

年度	募集人員	志願者	受験者	合格者	入学者	受験者倍率	合格最低点
2026年度	3名以内	30名	30名	3名	3名	10.0倍	290.9点
2025年度	3名以内	30名	30名	3名	3名	10.0倍	289.0点

#### ●医学部 総合型選抜(国際バカロレア枠)

年度	募集人員	志願者	受験者	合格者	入学者	受験者倍率	合格最低点
2026年度	約2名	4名	2名	0名	0名	—	—
2025年度	約2名	2名	2名	0名	0名	—	—

#### ●医学部 エキスパート養成入試(総合型選抜)

年度	募集人員	志願者	受験者	合格者	入学者	受験者倍率	合格最低点
2026年度	3名以内	53名	52名	3名	3名	17.3倍	376.5点

### 学校推薦型選抜

#### ●医学部 学校推薦型選抜(一般公募制)

年度	募集人員	志願者	受験者	合格者	入学者	受験者倍率	合格最低点
2026年度	約15名	106名	106名	20名	20名	5.3倍	317.0点
2025年度	約15名	113名	113名	19名	19名	5.9倍	293.0点

※合格者・入学者には地域指定制からの併願者を含む

#### ●医学部 学校推薦型選抜(地域指定制)

年度	募集人員	志願者	受験者	合格者	入学者	受験者倍率	合格最低点
2026年度	5名以内	41名	40名	5名	5名	8.0倍	325.5点
2025年度	5名以内	34名	34名	5名	5名	6.8倍	317.0点

### 一般選抜

#### ●医学部 一般選抜A(4科目型)

年度	募集人員	志願者	受験者	第1次試験合格者	合格者	入学者	受験者倍率	正規合格最低点
2026年度	約69名	2290名	2196名	381名	192名	62名	11.4倍	417.5点
2025年度	約72名	1983名	1874名	361名	176名	66名	10.6倍	384.0点

#### ●医学部 一般選抜B(英語資格試験活用型) ※2025年度までは一般選抜B(高大接続型)として実施

年度	募集人員	志願者	受験者	第1次試験合格者	合格者	入学者	受験者倍率	正規合格最低点
2026年度	約10名	516名	507名	90名	16名	10名	31.7倍	322.0点
2025年度	約10名	399名	387名	89名	17名	10名	22.8倍	297.3点

## 〔神戸キャンパス(薬学部・看護学部・リハビリテーション学部)〕

### 総合型選抜

#### 一般枠

#### ●薬学部

年度	志願者		受験者		第1次試験合格者		受験者倍率	第1次試験合格者		受験者倍率	総点				
	男子	女子	男子	女子	男子	女子		最高点	最低点			平均点	平均点		
2026年度	1	1	2	1	1	2	1	1	2	1.0	—	—	—	—	200
2025年度	4	8	12	4	8	12	1	10	180	86	126.6	126.6	200		

年度	合格者		受験者倍率※	合格者		受験者倍率	総点		
	男子	女子		最高点	最低点			平均点	平均点
2026年度	1	1	2	1.0	—	—	—	500	
2025年度	2	7	9	1.3	441.7	304.7	343.8	324.6	500

※第1次試験受験者/合格者

#### ●看護学部

年度	志願者		受験者		第1次試験合格者		受験者倍率	第1次試験合格者		受験者倍率	総点				
	男子	女子	男子	女子	男子	女子		最高点	最低点			平均点	平均点		
2026年度	2	48	50	2	48	50	1	19	20	2.5	187	167	175.7	155.4	200
2025年度	6	65	71	6	64	70	2	18	20	3.5	165	130	141.1	113.2	200

年度	合格者		受験者倍率※	合格者		受験者倍率	総点		
	男子	女子		最高点	最低点			平均点	平均点
2026年度	0	12	12	4.2	450.3	403.4	432.8	414.0	500
2025年度	1	10	11	6.4	406.5	366.0	386.5	367.3	500

※第1次試験受験者/合格者

#### ●理学療法学科

年度	志願者		受験者		第1次試験合格者		受験者倍率	第1次試験合格者		受験者倍率	総点				
	男子	女子	男子	女子	男子	女子		最高点	最低点			平均点	平均点		
2026年度	12	21	33	12	21	33	3	13	16	2.1	180	156	165.8	150.7	200
2025年度	18	16	34	18	16	34	7	8	15	2.3	156	125	137.0	117.0	200

年度	合格者		受験者倍率※	合格者		受験者倍率	総点		
	男子	女子		最高点	最低点			平均点	平均点
2026年度	2	4	6	5.5	446.7	416.7	426.4	396.0	500
2025年度	2	4	6	5.7	397.8	366.9	381.9	344.2	500

※第1次試験受験者/合格者

#### ●作業療法学科

年度	志願者		受験者		第1次試験合格者		受験者倍率	第1次試験合格者		受験者倍率	総点				
	男子	女子	男子	女子	男子	女子		最高点	最低点			平均点	平均点		
2026年度	0	7	7	0	7	7	0	7	7	1.0	189	117	157.1	157.1	200
2025年度	7	10	17	7	10	17	4	8	12	1.4	142	107	123.3	113.6	200

年度	合格者		受験者倍率※	合格者		受験者倍率	総点		
	男子	女子		最高点	最低点			平均点	平均点
2026年度	0	7	7	1.0	447.0	356.7	410.8	410.8	500
2025年度	2	6	8	2.1	393.2	350.8	370.3	351.3	500

※第1次試験受験者/合格者

### 探究評価枠

#### ●薬学部

年度	志願者		受験者		第1次試験合格者		受験者倍率	第1次試験合格者		受験者倍率	総点	
	男子	女子	男子	女子	男子	女子		最高点	最低点			平均点
2026年度	1	0	1	1	0	1	1.0	—	—	—	—	100
2025年度	0	0	0	0	0	0	—	—	—	—	—	100

年度	合格者		受験者倍率※	合格者		受験者倍率	総点		
	男子	女子		最高点	最低点			平均点	平均点
2026年度	1	0	1	1.0	—	—	—	—	500
2025年度	0	0	0	—	—	—	—	—	500

※第1次試験受験者/合格者

#### ●看護学部

年度	志願者		受験者		第1次試験合格者		受験者倍率	第1次試験合格者		受験者倍率	総点				
	男子	女子	男子	女子	男子	女子		最高点	最低点			平均点	平均点		
2026年度	1	9	10	1	9	10	1	7	8	1.3	88.5	77.0	80.2	73.7	100
2025年度	0	8	8	0	8	0	6	6	6	1.3	70.5	44.5	55.5	51.1	100

年度	合格者		受験者倍率※	合格者		受験者倍率	総点		
	男子	女子		最高点	最低点			平均点	平均点
2026年度	0	3	3	3.3	435.3	374.1	414.6	317.1	500
2025年度	0	3	3	2.7	431.8	398.1	410.6	336.7	500

※第1次試験受験者/合格者

#### ●理学療法学科

年度	志願者		受験者		第1次試験合格者		受験者倍率	第1次試験合格者		受験者倍率	総点	
	男子	女子	男子	女子	男子	女子		最高点	最低点			平均点
2026年度	3	0	3	3	0	3	1.0	73.5	64.5	67.8	67.8	100
2025年度	0	2	2	0	2	2	1.0	—	—	—	—	100

年度	合格者		受験者倍率※	合格者		受験者倍率	総点		
	男子	女子		最高点	最低点			平均点	平均点
2026年度	2	0	2	1.5	—	—	—	356.8	500
2025年度	0	1	1	2.0	—	—	—	—	500

※第1次試験受験者/合格者

#### ●作業療法学科

年度	志願者		受験者		第1次試験合格者		受験者倍率	第1次試験合格者		受験者倍率	総点				
	男子	女子	男子	女子	男子	女子		最高点	最低点			平均点	平均点		
2026年度	1	4	5	1	4	5	1	1	1	1.0	82.5	61.5	72.2	72.2	100
2025年度	0	1	1	0	1	1	1	1	1	1.0	—	—	—	—	100

年度	合格者		受験者倍率※	合格者		受験者倍率	総点		
	男子	女子		最高点	最低点			平均点	平均点
2026年度	1	4	5	1.0	427.6	359.3	391.2	391.2	500
2025年度	0	1	1	1.0	—	—	—	—	500

※第1次試験受験者/合格者

### 学校推薦型選抜

#### 一般公募制 専願前期日程

#### ●薬学部

年度	志願者		受験者		合格者		受験者倍率	合格者		受験者倍率	総点				
	男子	女子	男子	女子	男子	女子		最高点	最低点			平均点	平均点		
2026年度	7	8	15	6	7	13	6	6	12	1.1	230.7	102.0	169.3	162.1	350
2025年度	6	10	16	6	10	16	6	8	14	1.1	282.9	124.8	176.3	166.7	350

#### ●看護学部

年度	志願者		受験者		合格者		受験者倍率	合格者		受験者倍率	総点				
	男子	女子	男子	女子	男子	女子		最高点	最低点			平均点	平均点		
2026年度	4	73	77	4	73	77	2	27	29	2.7	214.7	150.5	165.7	143.2	250
2025年度	5	95	100	5	93	98	1	29	30	3.3	200.7	163.7	176.2	150.2	250

#### ●理学療法学科

年度	志願者		受験者		合格者		受験者倍率	合格者		受験者倍率	総点				
	男子	女子	男子	女子	男子	女子		最高点	最低点			平均点	平均点		
2026年度	19	24	43	19	24	43	5	10	15	2.9	213.3	149.7	171.9	142.2	250
2025年度	32	26	58	32	26	58	8	9	17	3.4	209.8	180.3	190.4	164.5	250

#### ●作業療法学科

年度	志願者		受験者		合格者		受験者倍率	合格者		受験者倍率	総点				
	男子	女子	男子	女子	男子	女子		最高点	最低点			平均点	平均点		
2026年度	2	7	9	2	7	9	2	6	8	1.1	173.1	121.9	142.2	138.0	250
2025年度	5	11	16	5	11	16	4	9	13	1.2	189.5	128.0	166.7	156.8	250

#### 一般公募制 併願A日程

#### ●薬学部

年度	志願者		受験者		合格者		受験者倍率	合格者		受験者倍率	総点				
	男子	女子	男子	女子	男子	女子		最高点	最低点			平均点	平均点		
2026年度	11	41	52	10	41	51	9	39	48	1.1	305.6	128.1	200.9	193.9	350
2025年度	17	34	51	16	34	50	14	29	43	1.2	311.9	148.2	209.1	197.0	350

#### ●看護学部

年度	志願者		受験者		合格者		受験者倍率	合格者		受験者倍率	総点				
	男子	女子	男子	女子	男子	女子		最高点	最低点			平均点	平均点		
2026年度	6	107	113	6	105	111	0	34	34	3.3	133.0	102.7	111.8	95.4	150
2025年度	2	119	121	2	118	120	0	33	33	3.6	137.3	119.1	124.6	106.9	150

#### 一般公募制 併願B日程

#### ●薬学部

年度	志願者		受験者		合格者		受験者倍率	合格者	
----	-----	--	-----	--	-----	--	-------	-----	--

# 入学試験結果

## ● 理学療法学科

年度	志願者			受験者			合格者			受験者倍率	合格者			受験者	総点
	男子	女子		男子	女子		男子	女子			最高点	最低点	平均点		
2026年度	45	39	84	45	38	83	9	6	15	5.5	229.7	171.9	190.4	145.7	250
2025年度	42	40	82	42	40	82	5	11	16	5.1	214.9	165.2	187.7	142.7	250

## ● 作業療法学科

年度	志願者			受験者			合格者			受験者倍率	合格者			受験者	総点
	男子	女子		男子	女子		男子	女子			最高点	最低点	平均点		
2026年度	8	17	25	8	17	25	7	17	24	1.0	207.1	117.9	151.8	149.2	250
2025年度	2	18	20	2	18	20	1	13	14	1.4	218.3	140.9	160.6	143.9	250

### 一般公募制 専願後期日程

## ● 薬学部

年度	志願者			受験者			合格者			受験者倍率	合格者			受験者	総点
	男子	女子		男子	女子		男子	女子			最高点	最低点	平均点		
2026年度	2	1	3	2	1	3	2	0	2	1.5	—	—	—	81.1	250
2025年度	1	3	4	1	3	4	0	2	2	2.0	—	—	—	93.5	250

### 一般公募制 併願C日程

## ● 薬学部

年度	志願者			受験者			合格者			受験者倍率	合格者			受験者	総点
	男子	女子		男子	女子		男子	女子			最高点	最低点	平均点		
2026年度	3	8	11	3	6	9	3	5	8	1.1	196.6	125.1	163.4	153.6	250
2025年度	3	11	14	3	11	14	3	10	13	1.1	204.9	114.3	160.0	155.2	250

## 一般選抜

### 前期A日程

## ● 薬学部

年度	志願者			受験者			合格者			受験者倍率	合格者			受験者	総点
	男子	女子		男子	女子		男子	女子			最高点	最低点	平均点		
2026年度	23	40	63	22	40	62	18	36	54	1.1	369	88	227.2	211.5	400
2025年度	24	48	72	23	48	71	18	42	60	1.2	360	139	230.6	212.4	400

## ● 看護学部

年度	志願者			受験者			合格者			受験者倍率	合格者			受験者	総点
	男子	女子		男子	女子		男子	女子			最高点	最低点	平均点		
2026年度	12	135	147	12	129	141	1	25	26	5.4	246	198	220.4	168.1	300
2025年度	11	155	166	10	154	164	1	44	45	3.6	273	201	221.5	179.1	300

## ● 理学療法学科

年度	志願者			受験者			合格者			受験者倍率	合格者			受験者	総点
	男子	女子		男子	女子		男子	女子			最高点	最低点	平均点		
2026年度	34	28	62	34	28	62	6	7	13	4.8	253	214	229.4	170.2	300
2025年度	35	29	64	35	29	64	5	9	14	4.6	280	210	246.9	182.6	300

## ● 作業療法学科

年度	志願者			受験者			合格者			受験者倍率	合格者			受験者	総点
	男子	女子		男子	女子		男子	女子			最高点	最低点	平均点		
2026年度	6	12	18	6	12	18	3	12	15	1.2	160	82	118.7	110.8	200
2025年度	3	13	16	3	13	16	2	12	14	1.1	250	131	192.4	179.0	300

※2025年度は「外国語」「国語」「理科または数学」の3科目で実施

### 前期B日程

## ● 薬学部

年度	志願者			受験者			合格者			受験者倍率	合格者			受験者	総点
	男子	女子		男子	女子		男子	女子			最高点	最低点	平均点		
2026年度	10	25	35	9	24	33	6	22	28	1.2	241	92	159.1	145.8	300
2025年度	19	24	43	18	23	41	14	21	35	1.2	260	118	191.2	177.8	300

## ● 看護学部

年度	志願者			受験者			合格者			受験者倍率	合格者			受験者	総点
	男子	女子		男子	女子		男子	女子			最高点	最低点	平均点		
2026年度	16	187	203	16	184	200	1	23	24	8.3	180	160	167.9	135.1	200
2025年度	19	190	209	19	186	205	6	36	42	4.9	170	128	136.4	105.9	200

## ● 理学療法学科

年度	志願者			受験者			合格者			受験者倍率	合格者			受験者	総点
	男子	女子		男子	女子		男子	女子			最高点	最低点	平均点		
2026年度	47	29	76	44	28	72	11	4	15	4.8	176	145	158.9	129.3	200
2025年度	46	29	75	46	29	75	10	5	15	5.0	169	128	144.5	109.5	200

## ● 作業療法学科

年度	志願者			受験者			合格者			受験者倍率	合格者			受験者	総点
	男子	女子		男子	女子		男子	女子			最高点	最低点	平均点		
2026年度	4	13	17	3	13	16	2	12	14	1.1	171	101	141.3	137.3	200
2025年度	3	6	9	3	6	9	2	4	6	1.5	138	88	105.7	93.1	200

### 中期日程

## ● 薬学部

年度	志願者			受験者			合格者			受験者倍率	合格者			受験者	総点
	男子	女子		男子	女子		男子	女子			最高点	最低点	平均点		
2026年度	12	9	21	11	7	18	11	6	17	1.1	271	67	190.4	182.4	300
2025年度	6	19	25	5	12	17	4	10	14	1.2	295	104	203.2	182.2	300

### 後期日程

## ● 薬学部

年度	志願者			受験者			合格者			受験者倍率	合格者			受験者	総点
	男子	女子		男子	女子		男子	女子			最高点	最低点	平均点		
2026年度	2	12	14	2	10	12	2	9	11	1.1	279	94	169.5	157.8	300
2025年度	2	4	6	2	3	5	2	3	5	1.0	205	117	152.4	152.4	300

## ● 看護学部

年度	志願者			受験者			合格者			受験者倍率	合格者			受験者	総点
	男子	女子		男子	女子		男子	女子			最高点	最低点	平均点		
2026年度	4	41	45	4	40	44	2	9	11	4.0	182	124	149.9	110.8	200
2025年度	3	62	65	3	61	64	0	5	5	12.8	156	143	148.6	119.0	200

## ● 理学療法学科

年度	志願者			受験者			合格者			受験者倍率	合格者			受験者	総点
	男子	女子		男子	女子		男子	女子			最高点	最低点	平均点		
2026年度	10	8	18	10	8	18	0	1	1	18.0	—	—	—	113.0	200
2025年度	12	6	18	11	6	17	1	3	4	4.3	173	155	162.5	138.4	200

## ● 作業療法学科

年度	志願者			受験者			合格者			受験者倍率	合格者			受験者	総点
	男子	女子		男子	女子		男子	女子			最高点	最低点	平均点		
2026年度	0	2	2	0	2	2	0	2	2	1.0	—	—	—	—	200
2025年度	0	0	0	0	0	0	0	0	0	—	—	—	—	—	200

## 大学入学共通テスト利用入学試験

### 前期日程

## ● 薬学部

年度	志願者		受験者		合格者		受験者倍率	合格者			受験者	総点			
	男子	女子	男子	女子	男子	女子		最高点	最低点	平均点					
2026年度	16	38	54	15	37	52	15	35	50	1.0	249.0	103.0	164.1	161.3	300
2025年度	12	35	47	10	35	45	9	33	42	1.1	225.5	105.5	158.6	153.8	300

## ● 看護学部

年度	志願者		受験者		合格者		受験者倍率	合格者			受験者	総点			
	男子	女子	男子	女子	男子	女子		最高点	最低点	平均点					
2026年度	6	59	65	5	58	63	1	13	14	4.5	257.5	223.5	241.8	186.3	310
2025年度	6	56	62	6	56	62	4	19	23	2.7	271.5	219.0	238.7	196.2	310

### 後期日程

## ● 薬学部

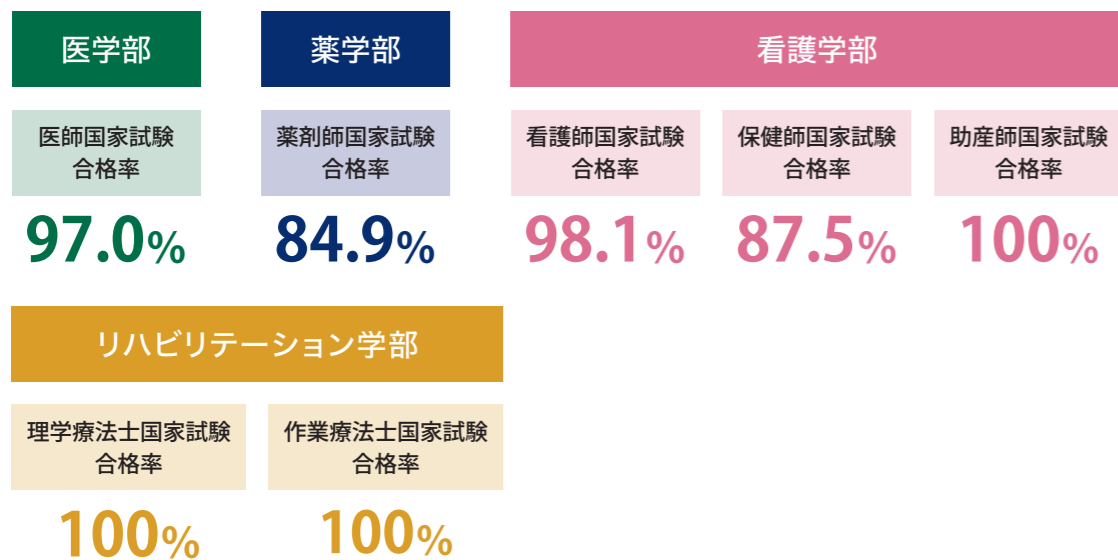
年度	志願者		受験者		合格者		受験者倍率	合格者			受験者	総点			
	男子	女子	男子	女子	男子	女子		最高点	最低点	平均点					
2026年度	0	5	5	0	5	5	0	5	5	1.0	171.3	134.1	149.8	149.8	220
2025年度	3	1	4	3	1	4	3	1	4	1.0	149.1	127.8	140.7	140.7	220

## ● 看護学部

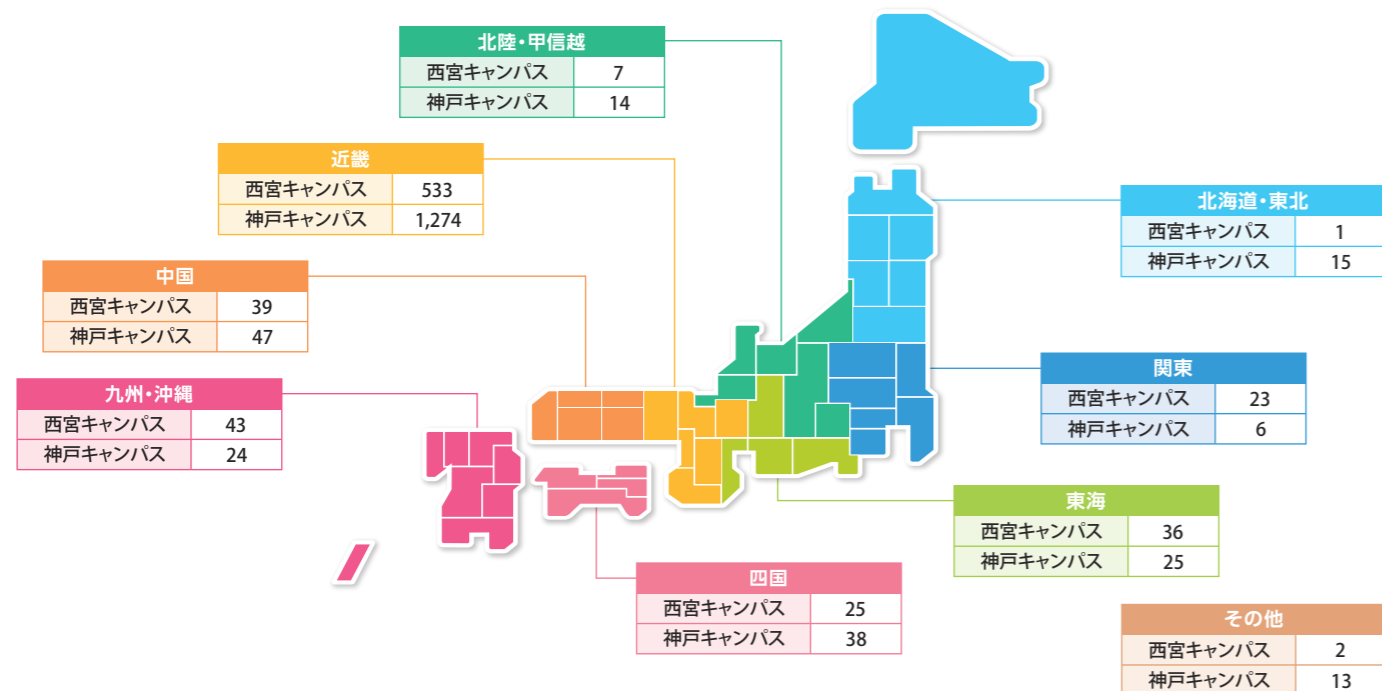
年度	志願者		受験者		合格者		受験者倍率	合格者			受験者	総点
	男子	女子	男子	女子	男子	女子		最高点	最低点	平均点		
2026年度	0	11	11	0	11	11						

# 国家試験合格率／地域別 在学生数・在学生出身高校一覽

## 国家試験合格率 ※2025年度新卒のみ



## 地域別 在学生数



## 在学生出身高校一覽

### ●西宮キャンパス(医学部)

- 北海道  
北嶺
- 茨城県  
智学館
- 栃木県  
宇都宮
- 埼玉県  
開智  
秀明
- 千葉県  
市川  
津田沼
- 東京都  
NHK学園  
学習院高等科  
暁星  
共立女子  
城北  
白百合学園  
成城  
東京学芸大学附属  
三輪田学園  
明治大学付属中野  
立正大学付属立正
- 神奈川県  
湘南  
フェリス女学院  
横浜雙葉
- 新潟県  
新潟明訓
- 富山県  
片山学園
- 石川県  
金沢大学附属
- 福井県  
敦賀気比  
藤島  
北陸
- 長野県  
飯田
- 岐阜県  
鶯谷  
岐阜  
岐阜北
- 静岡県  
加藤学園暁秀
- 愛知県  
愛知  
愛知淑徳  
岡崎  
海陽  
菊里  
金城学院  
五条  
滝  
千種  
東海  
名古屋  
南山
- 三重県  
高田  
三重
- 滋賀県  
石山  
光泉カトリック  
膳所  
虎姫  
守山  
立命館守山
- 京都府  
大谷  
京都共栄学園  
京都女子  
京都橘  
西京  
嵯峨野  
同志社  
同志社女子  
菟道  
東山  
福知山  
堀川  
洛星  
洛南  
立命館
- 大阪府  
アサンブション国際  
生野  
茨木  
追手門学院  
大阪教育大学附属池田  
大阪教育大学附属天王寺  
大阪教育大学附属平野  
大阪国際  
大阪商業大学  
大阪女学院  
大阪信愛学院  
大阪星光学院
- 大阪桐蔭  
大谷  
大手前  
開明  
春日丘  
関西大倉  
関西大学高等部  
関西大学第一  
岸和田  
北野  
近畿大学附属  
金蘭千里  
四條畷  
四天王寺  
清教学園  
清風  
清風南海  
泉陽  
高槻  
帝塚山学院泉ヶ丘  
天王寺  
同志社香里  
豊中  
長尾谷  
羽衣学園  
初芝富田林  
PL学園  
枚方  
明星  
桃山学院  
履正社
- 兵庫県  
小野  
小林聖心女子学院  
加古川東  
関西学院高等部  
賢明女子学院  
甲南  
甲南女子  
神戸  
神戸海星女子学院  
神戸学院高等学部  
神戸大学附属  
神戸龍谷  
甲陽学院  
三田学園  
淳心学院  
親和女子  
須磨学園  
洲本  
蒼開  
宝塚北  
滝川  
滝川第二  
長田  
仁川学院  
西宮(市立)  
西宮(県立)
- 西宮東  
白陵  
雲雀丘学園  
姫路西  
北摂三田  
六甲学院
- 奈良県  
聖心学園  
智辯学園奈良カレッジ高等部  
帝塚山  
東大寺学園  
奈良  
奈良学園  
奈良学園登美ヶ丘  
西大和学園
- 和歌山県  
開智  
近畿大学附属和歌山  
智辯学園和歌山  
桐蔭
- 鳥取県  
鳥取西  
米子東
- 島根県  
松江北  
松江南
- 岡山県  
岡山学芸館  
岡山大安寺  
岡山白陵  
倉敷青陵  
倉敷南  
金光学園  
就実
- 広島県  
AICJ  
修道  
ノートルダム清心  
広島  
広島学院  
広島城北  
広島女学院  
広島大学附属
- 山口県  
徳山
- 徳島県  
城東  
城ノ内  
徳島北  
徳島市立  
徳島文理
- 香川県  
大手前丸亀  
高松  
高松中央
- 愛媛県  
愛光  
済美平成  
新田青雲
- 高知県  
高知追手前  
土佐
- 福岡県  
久留米大学附設  
修猷館  
上智福岡  
福岡大学附属大濠  
明治学園  
明善  
八幡
- 佐賀県  
唐津東  
弘学館  
東明館
- 長崎県  
佐世保北  
青雲
- 熊本県  
熊本  
真和  
人吉
- 大分県  
宇佐  
大分東明
- 宮崎県  
宮崎第一
- 鹿児島県  
大島  
加世田  
志学館高等部  
尚志館  
鶴丸  
ラ・サール
- 沖縄県  
沖縄尚学
- その他  
文部科学大臣の指定した者  
在外教育施設

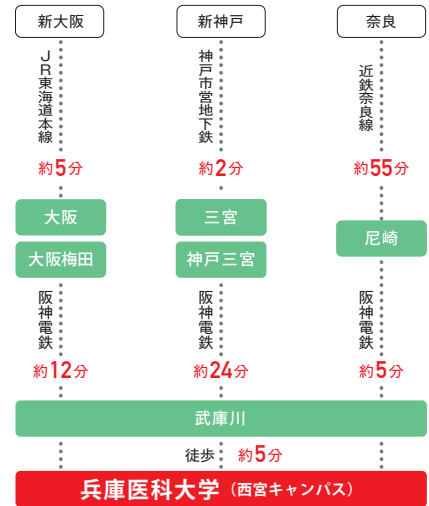
# 在学生出身高校一覧

## ●神戸キャンパス(薬学部・看護学部・リハビリテーション学部)

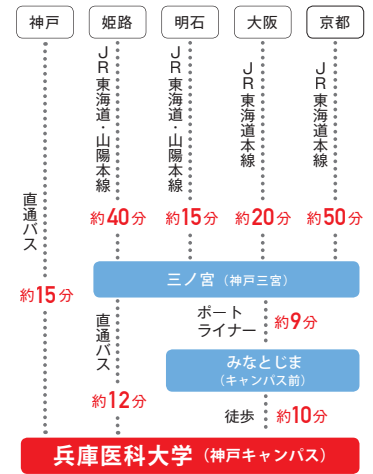
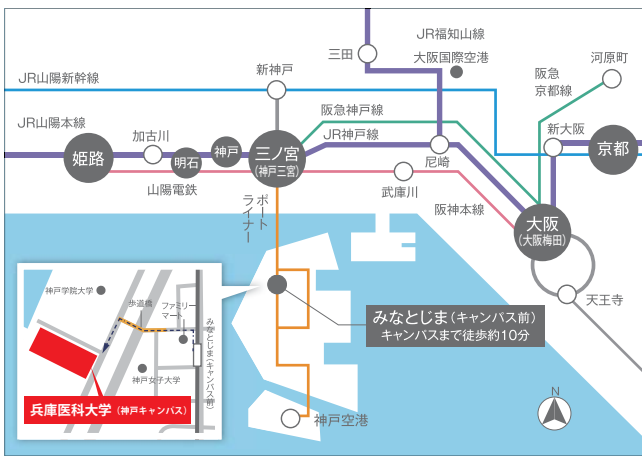
<b>■北海道</b> 旭川実業 クラーク記念国際 札幌聖心女子学院 函館ラ・サール	<b>■山梨県</b> 日本航空	綾部 大谷 亀岡 京都教育大学附属 京都女子 京都成章 京都聖母学院 京都奏和 京都橘 京都文教 京都美山 京都明德 京都両洋 嵯峨野 朱雀 丹後緑風 同志社女子 鳥羽 西舞鶴 ノートルダム女学院 東山 福知山 福知山成美 洛南 立命館 立命館宇治 龍谷大学付属平安	大阪国際滝井 大阪商業大学 大阪女学院 大阪信愛学院 大阪成蹊女子 大阪青凌 大阪桐蔭 大阪夕陽丘学園 大谷 開明 春日丘 河南 関西大倉 関西創価 関西大学第一 関西大学北陽 岸和田 北かわち阜が丘 北千里 近畿大学附属 金蘭会 金蘭千里 向陽台 香里丘 金光大阪 金光八尾 堺リベラル 桜塚 四條畷 四條畷学園 四天王寺 四天王寺東 常翔学園 常翔啓光学園 昇陽 吹田東 清風 清風南海 清明学院 摂津 泉北 千里 千里青雲 相愛 大商学園 高石 高槻 高槻北 槻の木 帝塚山学院	帝塚山学院泉ヶ丘 天王寺学館 刀根山 長尾谷 浪速 梅花 羽衣学園 初芝富田林 東住吉 布施 プール学院 三国丘 箕面 箕面自由学園 都島工業 明星 桃山学院 八洲学園 山田 夕陽丘 淀川工科 履正社 ルネサンス大阪 早稲田摂陵	<b>■兵庫県</b> 相生 相生産業 愛徳学園 明石 明石北 明石城西 明石西 明石南 赤穂 芦屋(県立) 芦屋学園 網干 尼崎(市立) 尼崎(県立) 尼崎稲園 尼崎小田 尼崎北 尼崎双星 有馬 淡路三原 伊川谷 伊川谷北 育英 伊丹(市立)	伊丹(県立) 伊丹北 伊丹西 猪名川 小野 小林聖心女子学院 柏原 科学技術 加古川北 加古川西 加古川東 加古川南 川西北陵 川西緑台 北須磨 近畿大学附属豊岡 賢明女子学院 甲南 甲南女子 神戸 神戸海星女子学院 神戸学院大学附属 神戸甲北 神戸弘陵学園 神戸国際 神戸商業 神戸鈴蘭台 神戸星城 神戸大学附属中等教育学校 神戸高塚 神戸常盤女子 神戸野田 神戸山手女子 神戸龍谷 甲陽学院 琴丘 篠山鳳鳴 三田学園 三田祥雲館 三田松聖 三田西陵 飾磨 夙川 淳心学院 松蔭 親和女子 須磨学園 須磨翔風 須磨友が丘 須磨東	洲本 星陵 蒼開 園田学園 第一学院 養父校 太子 高砂 高砂南 宝塚 宝塚北 宝塚西 宝塚東 滝川 滝川第二 龍野 津名 東洋大学附属姫路 豊岡 長田 鳴尾 仁川学院 西宮(市立) 西宮(県立) 西宮今津 西宮北 西宮東 西宮南 西脇 白陵 播磨南 東灘 東播磨 雲雀丘学園 姫路 姫路工業 姫路飾西 姫路西 姫路東 姫路南 兵庫 兵庫県立大学附属 兵庫工業 兵庫大学附属須磨ノ浦 葺合 福崎 北条 報徳学園 北摂三田 舞子 御影	三木 三木北 三木東 武庫川女子大学附属 武庫荘総合 夢野台 百合学院 八鹿 六甲アイランド 六甲学院 <b>■奈良県</b> 一条 畝傍 香芝 橿原 国際 智辯学園奈良カレッジ高等部 帝塚山 天理 奈良 奈良学園 奈良北 奈良文化 平城 <b>■和歌山県</b> 開智 近畿大学附属新宮 近畿大学附属和歌山 串本古座 田辺 智辯学園和歌山 桐蔭 那賀 和歌山信愛 <b>■鳥取県</b> 倉吉東 青翔開智 鳥取西 湯梨浜学園 米子松蔭 米子西 <b>■島根県</b> 出雲 津和野 浜田 松江東	三刀屋 <b>■岡山県</b> 岡山朝日 岡山芳泉 鹿島朝日 勝山 西大寺 就実 ワオ <b>■広島県</b> AICJ 銀河学院 如水館 ノートルダム清心 比治山女子 広島観音 広島工業(県立) 広島女学院 広島なぎさ 福山誠之館 府中 <b>■山口県</b> 華陵 西京 松陰 徳山 野田学園 <b>■徳島県</b> 海部 城南 徳島北 徳島商業 徳島市立 徳島文理 富岡西 <b>■香川県</b> 大手前高松 香川中央 坂出 小豆島中央 高松北 高松桜井 高松中央 高松東 高松南	丸亀 三木 <b>■愛媛県</b> 今治西 宇和島南中等教育学校 大洲 西条 聖カタリナ学園 新居浜西 松山北 松山南 <b>■高知県</b> 高知小津 土佐 土佐女子 <b>■福岡県</b> 修猷館 筑紫女学園 福岡工業大学附属城東 <b>■長崎県</b> 活水 青雲 長崎北陽台 <b>■大分県</b> 大分東明 <b>■鹿児島県</b> 大島 鹿屋 志学館高等部 樟南 武岡台 屋久島おおぞら <b>■沖縄県</b> N 沖縄尚学 コザ <b>■その他</b> 高等学校卒業程度認定試験 外国の学校等
--	---------------------	---	---	---	--	--	---	---	---	---

# ■ アクセスマップ

## 西宮キャンパス (医学部)



## 神戸キャンパス (薬学部・看護学部・リハビリテーション学部)

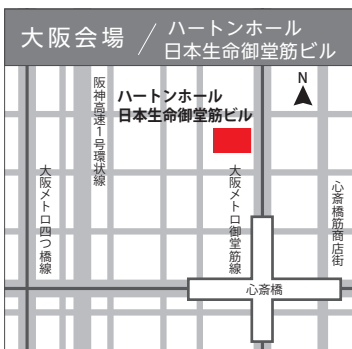



# ■ 学外試験会場

## 西宮キャンパス (医学部) 一般選抜 (第1次試験) 試験会場



## 神戸キャンパス (薬学部・看護学部・リハビリテーション学部) 一般選抜 (前期日程) 試験会場





**西宮キャンパス**  
(医学部)

〒663-8501 兵庫県西宮市武庫川町 1-1  
TEL : 0798-45-6162

**神戸キャンパス**  
(薬学部・看護学部・リハビリテーション学部)

〒650-8530 兵庫県神戸市中央区港島 1-3-6  
TEL : 078-304-3030