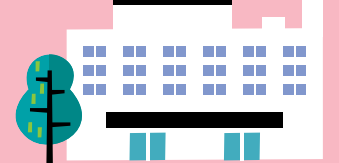


- 01 白いところ  
縁の下の想い  
臨床工学技士 中野 智彦
- 03 Spotlight  
魚介類・アニサキスアレルギー外来
- 06 マイナンバーカードを  
健康保険証として利用しましょう
- 07 リレー連載 ここらいふ健康塾  
運動で認知症予防
- 08 お知らせ  
・診療日・診療時間変更のお知らせ  
・医療費あと払いサービスをご活用ください  
・がん患者サロン「ぬくもり」「わかば」に  
参加してみませんか？  
・開学50周年記念事業募金にご支援を
- 09 “いま”を便利に快適に ここスタイル  
＜院内店舗のご案内＞＜療養食のご案内＞
- 12 兵庫医科大学病院フロアガイド
- 13 兵庫医科大学病院へのアクセス  
駐車場のご利用について

兵庫医科大学



表紙写真：武庫大橋（西宮市～尼崎市）

国道2号線の、武庫川に架かる橋。1926年に開通。美しく連なるアーチや優美なデザインの欄干、青銅製の街路灯など見どころが多く、日本百名橋にも選ばれています。

## 白いところ

### ↑ 縁の下の想い ↓

3年前、自宅で突然意識を失って倒れた  
目が覚めると、病院のベッドで医療機器に囲まれていた  
除細動器を体に埋め込み、  
臨床工学技士の仲間たちにも世話になった

臨床工学技士は、医療機器のスペシャリスト  
人工呼吸器などの操作や  
内視鏡やカテーテルを使った検査や治療のサポート、  
さまざまな医療機器の保守・管理などを行っている  
僕は10年以上内視鏡業務を担当していて  
機器の設定などを通じて検査や治療にも参加する

自分自身が患者になって  
この仕事の役割や責任についてあらためて考えた  
想いを持って働く仲間たちの姿に感じるものもあった

今、僕は、学会活動や講演などを通じて  
臨床工学技士の存在意義や可能性を全国で訴えている  
医療機器の専門家としてその力を存分に発揮できれば  
医療の質は今よりきっと高くなる  
患者さんのためにも、ともに働く医療従事者のためにも  
もっともっと臨床工学技士の活躍の場を広げて  
日本の医療を「縁の下」から持ち上げていきたい

臨床工学技士 中野 智彦

