

知っておきたい

## 薬の ハナシ

私がお答えします！

薬剤部 主任（薬剤師）

なかむら やすなり

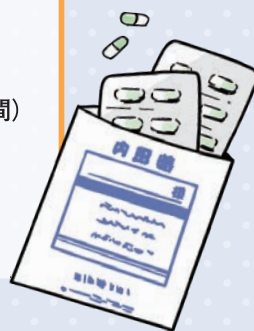
中村 安成



### 薬を飲むタイミングが 決められているのはなぜ？

一般的な飲み薬は、食べ物と同じように胃に入り、その後、腸で吸収され、薬効成分が全身に届けられます。胃や腸に食べ物が入っているかどうかによって、吸収のされ方などに違いがあるため、薬によって飲むタイミングが決められているのです。薬の効果をきちんと得るため、また、副作用を回避・防止するために、決められたタイミングで飲むようにしましょう。

- 食 前 … 食事のおよそ 30 分前に服用
- 食直前 … 食事の 5 分前から食事のすぐ前に服用
- 食 後 … 食事の後およそ 30 分以内に服用
- 食 間 … 食事のおよそ 2 時間後に服用（食事と食事の間）
- 就寝前 … 寝る時間のおよそ 30 分前に服用
- 頓 服 … 決められた時ではなく、発作や症状を抑えるため必要に応じて服用



#### お薬用語 ジェネリック医薬品（後発医薬品）

特許期間が終了した医薬品（先発医薬品）と同じ有効成分で、効能・効果および用法・用量についても同一の、他のメーカーが製造・販売する医薬品のこと。研究開発のコストがかからないため、値段が安いのが特徴。効き目や安全性は先発医薬品と同等です。