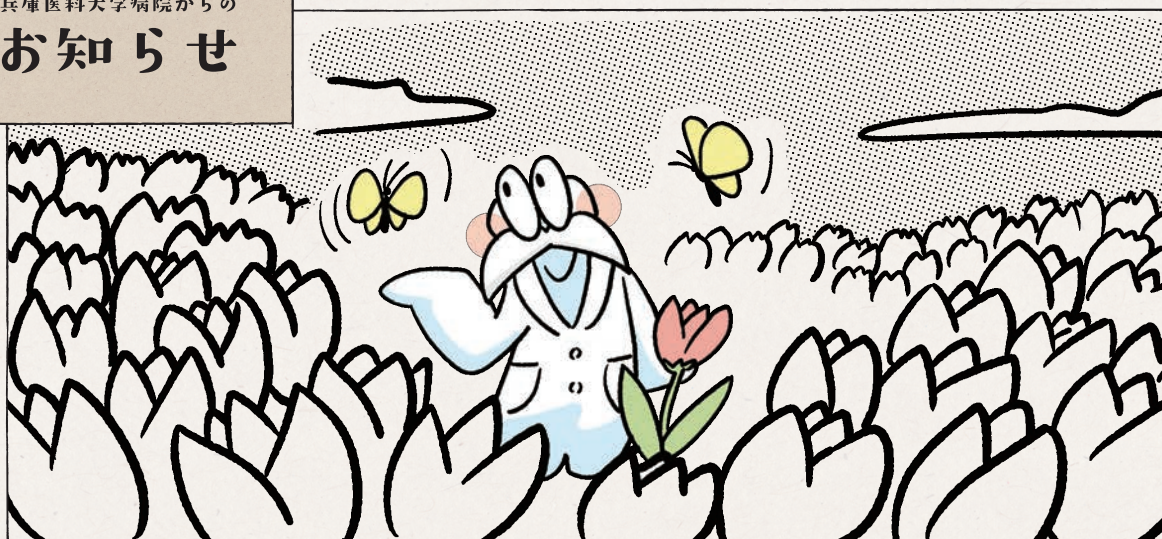


兵庫医科大学病院からの
お知らせ



**なるほど医学体験!
HANSHIN健康メッセ
今年はオンライン&リアルで開催**

子どもから大人まで、医療・健康について楽しみながら学べる毎年大人気のイベント「HANSHIN健康メッセ」(主催: 学校法人兵庫医科大学、国立大学法人神戸大学、阪神電気鉄道株式会社)。今年は、オンラインとリアルイベントの二本立てとなりました。新しくオープンしたWEBサイトでは、医療や病気、健康について楽しみながら学ぶことができるコンテンツを配信しています。



兵庫医科大学のコンテンツ

心臓について学ぼう!

中学生~大人向け

心臓血管外科の坂口太一先生が、身体の中で最も大切な臓器“心臓”についてわかりやすく解説。大静脈弁置換手術や最新医療技術“TAVI”“ダヴィンチ”も紹介します。

**生活や医療にかかわる光化学
~身近なものを光らせてみよう~**

子ども向け

さまざまな場面で必要不可欠な「光」について、化学を教えている福島和明先生が実験を交えて解説します。

このほかにも、親子で楽しめるコンテンツが盛りだくさん!

WEBサイトをチェック >> <https://www.kenko-messe.com/>

健康メッセ

検索



主催: 学校法人兵庫医科大学、国立大学法人神戸大学、阪神電気鉄道株式会社

**特設WEBコンテンツ「もっとよく知る! 病気ガイド」を
リニューアル**

当院の医師が解説する特設サイト「もっとよく知る! 病気ガイド」に、新たに「疾患名から探す(フリーワード・50音順)」「診療科・部門から探す」の2つの検索機能を追加。病気(疾患)の情報をさらに見つけやすくなりました。ぜひお試しください。

スマートフォン版

https://www.hosp.hyo-med.ac.jp/disease_guide/

(今後も病気データや新機能を追加していきます!)



気になる部位 検索ページ

各病気の詳細ページ

**アピアランスケア(外見支援)相談会
~オンライン~**

開催日/原則毎月第1・3水曜日

開催時間/10時~15時

開催場所/8号館4階

参加方法/がん相談支援センターにてご予約ください

電話/0798-45-6762

当面の間、ウィッグのみ
開催します
完全予約制

※相談はオンラインになります。

当日、展示品の直接購入はできませんので、ご了承ください。

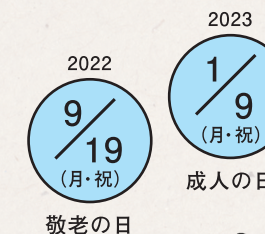
※ご自宅での相談会参加をご希望の方はがん相談支援センターにお尋ねください。

お問い合わせ/学校法人兵庫医科大学 事業法人

株式会社エイチ・アイ事業部 0798-45-6656(直通)

祝日の開院について

2022年度も、下記の祝日は平常どおり診療を行います。



新病院棟建設事業募金にご支援を

当院では現在、2026年の開院をめざして新病院棟の建設整備計画を進めています。より多くの方に安全で質の高い医療を提供するため、ご支援・ご協力をお願いいたします。

兵庫医科大学 開学50周年記念事業募金

~新病院棟建設事業募金~ WEB サイト

<https://www.hyo-med-anniv.com/>



寄付金の種類/現金、遺贈 等

金額/個人: 1口 10,000円
法人: 1口 50,000円

できるだけ
複数口のご協力を
お願いいたします。

お問い合わせ/学校法人兵庫医科大学 総務部総務課

0120-456-991(月~金曜日 9:00~16:45)

募集期間/2026年3月まで

