

国立大学法人神戸大学  
 学校法人兵庫医科大学  
 阪神電気鉄道株式会社

国立大学法人神戸大学 × 学校法人兵庫医科大学 × 阪神電気鉄道株式会社

## オンラインイベント「おうちで HANSHIN 健康メッセ」を実施！ ～好評の親子イベント「HANSHIN 健康メッセ」開催中止に伴う特別企画～

国立大学法人神戸大学（法人本部：兵庫県神戸市、学長：武田廣）と学校法人兵庫医科大学（法人本部：兵庫県西宮市、理事長：太城力良）、阪神電気鉄道株式会社（本社：大阪市福島区、社長：秦雅夫）は、7月2日（木）からオンラインイベント「おうちで HANSHIN 健康メッセ」を実施します。



「おうちで HANSHIN 健康メッセ」は、これまでご好評いただいていたイベント「なるほど医学体験！ HANSHIN 健康メッセ～遊んで学んで広がる健康の絆～（※1）」が、新型コロナウイルス感染症の拡大防止とお客様の安全を考慮し、2020

年は開催を中止することに伴う特別企画として実施するものです。「～外科医と工作で学ぼう！～ どうなってるの？ おなかの中」、「おうちでミクロの病理診断」など、神戸大学、兵庫医科大学の医療従事者らが「おうちで医療・健康について楽しく学ぼう」をコンセプトに考えた、子どもから大人までが楽しめる健康や医療に関するコンテンツを配信し、今後もコンテンツを追加していく予定です。

健康や医療に対する関心が更に高まる中で楽しく学ぶ機会を継続して提供するため、今年にはオンラインイベント「おうちで HANSHIN 健康メッセ」を、ご家族で過ごす「おうち時間」に楽しい学びの機会としてぜひお役立てください。なお、阪神電鉄が展開する「#ほっとはんしん プロジェクト ～ここに寄り添い ところでつながる～（※2）」でも紹介します。

「おうちで HANSHIN 健康メッセ」の詳細は次のページのとおりです。

### ※1 なるほど医学体験！ HANSHIN 健康メッセ～遊んで学んで広がる健康の絆～

2016年から毎年8月に開催してきた最新の医療機器の体験展示や医療従事者のお仕事体験、実験イベント、健康チェックなど、子どもから大人まで楽しめる体験型イベントで、毎年1万人を超える方に来場いただいたイベントです。

阪神間において安全で質の高い医療の提供に取り組む神戸大学と兵庫医科大学、沿線住民の健康増進への貢献を通じて沿線の活性化を図る阪神電鉄の三者による実行委員会の主催により、開催しています。2020年は開催中止となりましたが、2021年は開催予定です。



### ※2 #ほっとはんしん プロジェクト ～ここに寄り添い ところでつながる～

新型コロナウイルス感染症の拡大により不安を抱えながら過ごす方が、健やかであたたかな気持ちで過ごしていただくためのお手伝いをしたいとの思いを込めて阪神電鉄が様々な企画を展開するプロジェクトです。



URL : <https://www.hanshin.co.jp/hothanshin/>

## 【「おうちで HANSHIN 健康メッセ」実施概要】

- サイト名 : おうちで HANSHIN 健康メッセ 特設 WEB サイト
- 公開日 : 2020年7月2日(木) 14:00  
※公開終了日未定(一部コンテンツは期間限定)
- URL : <https://www.kenko-messe.com/ouchide/>
- 主催 : 国立大学法人神戸大学、学校法人兵庫医科大学、阪神電気鉄道株式会社
- 内容 : 健康・医療について楽しく学べるコンテンツを WEB サイトで配信。

### 【子ども向け】

#### ◆動画・WEBコンテンツ

##### ①～外科医と工作で学ぼう!～ どうなってるの? おなかの中

毎年、HANSHIN 健康メッセの会場で人気のセミナーがオンライン版に登場! 外科医の篠原先生と一緒に、“おなかの中”がどうなっているのか学んでみましょう。紙とはさみを使って、工作で模擬手術にも挑戦してみてください。

- ・講師 : 兵庫医科大学病院 上部消化管外科  
主任教授 篠原 尚

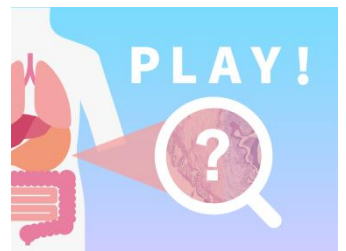
- ・提供 : 学校法人兵庫医科大学 (兵庫医科大学病院)



##### ②おうちでミクロの病理診断

人間の体や、みなさんの家にあるものをオンライン顕微鏡で観察してみましょう。画面の向こうに驚きの世界が広がっています。

- ・提供 : 国立大学法人神戸大学、後援 : 日本病理学会  
※7月末公開予定

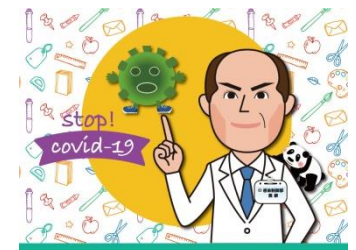


##### ③～みんなで守ろう～ ストップ! コロナウイルス

新型コロナウイルス感染症にかからないためや、周りの人にうつさないために守らなければならないことは何でしょう。兵庫医科大学病院 竹末先生が、イラストや動画で子ども向けに分かりやすくお話しします。

- ・講師 : 兵庫医科大学病院 感染制御部  
主任教授 竹末 芳生

- ・提供 : 学校法人兵庫医科大学 (兵庫医科大学病院)



##### ④先生と一緒にプレパラート作り～ミクロの世界をいっしょに見てみよう!

みなさんの近くにある食べ物なども、大きくして見ると驚きの世界があります。みなさんも知っている○○○をプレパラートにして見てみましょう。最新の 8K 技術も登場します。

- ・講師 : 神戸大学医学部附属病院 病理部・病理診断科  
教授 伊藤 智雄

- ・提供 : 国立大学法人神戸大学、後援 : 日本病理学会

※7月末公開予定



### ⑤こどものためのコロナ勉強会 ーよく知って、楽しく過ごそう！ー

先生と一緒に考えて楽しく理解する参加型の勉強会です。日頃の新型コロナウイルス感染症の疑問をみなさんと話し合っ解決しましょう。

どんどん発言してしっかり学んでください。

・講師：神戸大学国際がん医療・研究センター 乳腺内分泌外科  
教授 谷野 裕一

・提供：国立大学法人神戸大学

※8月2日（日）10：30からZoomによる生配信（要事前申込）



### ⑥ぬりえ電車を走らせよう！

レール玩具に被せて遊べる阪神電車のペーパークラフトを公開。印刷したペーパークラフトに色を塗り、ハサミを使って切り取って、組み立てて遊んでください。

・提供：阪神電気鉄道株式会社



## 【大人向け】

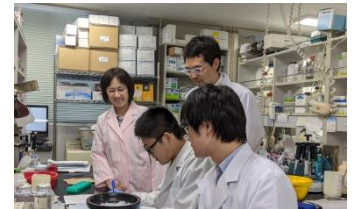
### ①新型コロナウイルスを正しく恐れる

新型コロナウイルス感染症は、新しい呼吸器の病気であり、世界中に広がっています。ここでは、新型コロナウイルス感染症について、現状で分かっていること、そして感染予防についてお話ししたいと思います。

・講師：神戸大学大学院医学研究科附属感染症センター  
臨床ウイルス学分野 教授 森 康子

・提供：国立大学法人神戸大学

※7月末公開予定



### ②おうちで実践！ 簡単エクササイズ

からだを動かして健康になるために、おうちでできる簡単なエクササイズをご紹介します。毎日取り組んで、元気で明るい生活を送りましょう！

・提供：学校法人兵庫医科大学（兵庫医療大学）



### ③8Kで病理のデジタルトランスフォーメーション

世の中のデジタル化に伴って、病理の世界にもデジタルトランスフォーメーションが起こっています。今後、デジタル病理診断が主流になる病理業界において、8Kがどのような課題を解決できるか、どのような未来を描けるのか、探っていきましょう。

・提供：国立大学法人神戸大学、後援：日本病理学会

※7月末公開予定

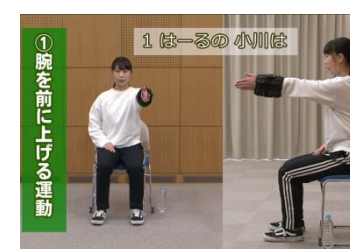


### ④おうちでカンタン！ いきいきデカボー体操

兵庫県丹波篠山市内の健康講座などで行われている体操動画です。兵庫医療大学の学生と一緒に、童謡に合わせて体を動かしましょう！

※デカボー：同市のデカンショ祭のキャラクター名

・提供：学校法人兵庫医科大学（兵庫医療大学）、丹波篠山市



### ⑤「もしかして病気かも!？」チェックリストで確かめよう

乳がん、ドライアイ、咳ぜんそく、歯周病・口腔がんのテーマについてチェックリストをご用意。チェックリストを通して、ご自身の健康を見つめ直してみましよう。

・提供：国立大学法人神戸大学、  
学校法人兵庫医科大学（兵庫医科大学病院）

※7月下旬公開予定



### ⑥食事で改善 美人レシピ。

兵庫医科大学病院の管理栄養士が発信する栄養・食事コラム。食生活を改善して、からだの中からもっと美人になりましょう!

・提供：学校法人兵庫医科大学（兵庫医科大学病院）

※「HANSHIN 女性応援プロジェクト Cheer\*full Cafe」で連載のコラム



### ⑦教えて! 沿線のお医者さん

新しい病気や治療法など、医療には分からないことだらけ! 知っておきたい医療の新常識を、神戸大学、兵庫医科大学の先生から学びましょう!

・提供：国立大学法人神戸大学、  
学校法人兵庫医科大学（兵庫医科大学病院）

※ホッと! HANSHIN で連載中のコラム



※すべて画像はイメージ

本件に関するお問合せ先：阪神電気鉄道株式会社 沿線価値創造推進室 TEL：06-6457-2084（平日9:00~17:00）