

特集

病気になる前に



病気になる人治療することはもちろん、病気になる前に体の異常を見つけて病気を予防することも、医療の重要な役割の一つ。元気がだと感じていても、常に意識して健診などを受けるよう心がけましょう。

予防医療という考え方

私たちの体の状態は「こまごまが健康、ここからが病気」というように明確に区分できるものではありません。自覚症状がなくても、検査をしてみると異常が見つかることも少なくないのです。

「未病」とも呼ばれます

自分の健康状態を知ることが、健康維持のためにもっとも大切なことの一つなのです。

な病気を引き起こすことにもつながりかねません。逆に、この段階で異常を見つけることができれば、早期の治療や、生活習慣の改善などの対策をとることもできます。

健康と病気との間にはっきりとした境目はありません



健康



「未病」とも呼ばれます

“健康”と“病気”の間の状態

自覚症状はないが、検査値が異常

症状があっても異常が見つからない



病気





兵庫医科大学 健康医学クリニックで 人間ドックが受けられます

兵庫医科大学健康医学クリニックでは、兵庫医科大学病院の内視鏡センターや超音波センターと連携して人間ドックを実施しています。

充実した検査とベテラン医師による説明

兵庫医科大学病院で勤務するベテラン医師および医療スタッフによる、診察、各種検査、結果説明を行っています。

基本コース

標準ドック/レディースドック

オプションコース

循環器ドック/脳ドック/認知障害(アルツハイマー病)検査 / がん検診(肺がん、乳がん、子宮頸がん、胃がん、大腸がん、歯科口腔がん、がんスクリーニング、PET/CT検査)

専門医による内視鏡・超音波検査

胃内視鏡(経鼻)【標準】/大腸内視鏡【オプション:がん検診】

連携 兵庫医科大学病院 内視鏡センター

鎮静内視鏡など、患者さんにできるだけストレスの少ない「優しい内視鏡検査」を行っています。

腹部エコー【標準・レディース】(肝臓・胆のう・膵臓・脾臓・腎臓等)/心臓・頸動脈エコー【循環器】

連携 兵庫医科大学病院 超音波センター

兵庫医科大学病院で経験を積んだ医師と臨床検査技師が、高性能の超音波機器を使用して丁寧に検査します。

診療も兵庫医科大学病院とスムーズに連携

検診で専門医受診が必要な疾患が見つかった場合、診察・検査結果をもとに兵庫医科大学病院の適切な診療科をご紹介します、受診予約をお取りする等のスピーディーな対応が可能です。

主な 人間ドックの 検査項目とそこから分かる病気

身体計測

- メタボリックシンドローム、肥満など

眼科・耳鼻科系 視力・聴力検査など

- 緑内障、視力・聴力の異常、網膜剥離、高眼圧症など

呼吸器系 胸部X線、肺機能

- 肺がん、肺結核、肺炎、肺気腫、気胸、肺線維症など

肝機能 血液検査

- 肝臓がん、肝臓障害、肝炎、脂肪肝など

尿検査

- 腎炎、糖尿病性腎症など

便検査

- 大腸がんなど

尿酸 血液検査

- 高尿酸血症

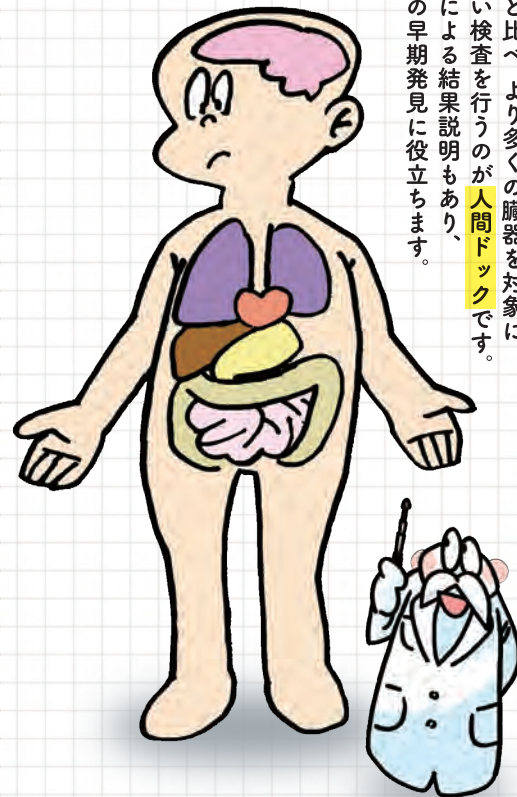
感染症等 血液検査

- 細菌・ウイルス感染症、がん、肝炎、梅毒など

オプションで 脳ドックや認知機能検査を 受けられる施設も

MRIを使用するなどして、脳の異常や認知機能の低下について検査できる施設もあります。

健診と比べ、より多くの臓器を対象に、詳しい検査を行うのが人間ドックです。医師による結果説明もあり、病気の早期発見に役立ちます。



婦人科検診を加えた レディースドック

乳がんや子宮頸がんなどを加えた女性のための検査コースを設けている施設も。兵庫医科大学健康医学クリニックでは、婦人科系検査項目の判定は兵庫医科大学病院・産科婦人科の医師が行います。

- 乳がん、子宮頸がん

循環器系 心電図・血圧など

- 高血圧、狭心症、不整脈、心不全、閉塞性動脈硬化症など

消化器系 胃内視鏡

- 胃がん、逆流性食道炎、胃炎、潰瘍、ポリープなど

腎機能 血液検査

- 腎炎、腎不全、糖尿病など

超音波 腹部エコー

- 肝臓・膵臓・腎臓の腫瘍、結石、筋腫など

膵酵素 血液検査

- 膵炎など

血液一般 血液検査

- 多血症、貧血など

脂質代謝 血液検査

- 脂質代謝異常、動脈硬化、低栄養など

糖代謝 血液検査

- 糖尿病など

自分自身の健康状態をしっかりと把握するために
人間ドックを受けましょう



自覚症状の有無に関係なく、精密検査の結果と医師の診察により健康についての指導・助言を受けることができるのが人間ドック。病気の早期発見や健康状態の把握のために、定期的な受診をおすすめします。