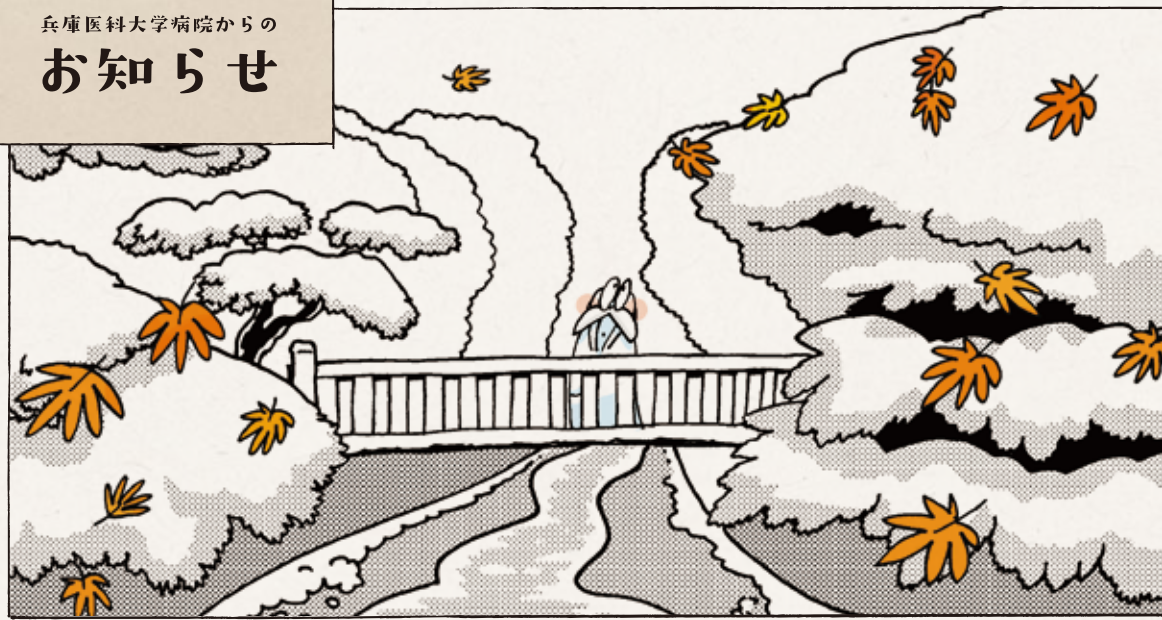


兵庫医科大学病院からの
お知らせ



来院される患者さんへのお願い

兵庫医科大学病院は、新型コロナウイルスによる感染予防の観点から、2020年6月4日に、外来診療の対応を下記の通り変更いたしました。ご理解・ご協力のほど、よろしくお願いいたします。

ご来院の際は必ず「マスク」の着用をお願いいたします

下記の症状がある方は、来院前におかかりの診療科までご相談ください。

- 発熱
- のどの痛み、咳など風邪のような症状
- 息苦しさ
- 強いだるさ
- 味覚・嗅覚を感じなくなった等の症状



祝日の開院について

下記の祝日は、平常どおり診療を行います。

○ 2021年1月11日(月・祝)「成人の日」



市民健康講座

周辺地域にお住まいの方々を対象に、市民健康講座を開催しています。ご自由にご参加ください。

参加費：無料
申し込み不要
(定員60名)



《ご注意ください》
1月より場所を変更しました！

- 場所／兵庫医科大学病院 9号館 5階 9-1 講義室
- 時間／15:00～16:30(14:30開場)
- お問い合わせ先／医療支援センター 0798-45-6035

開催日が決まり次第、病院WEBサイトの「イベント情報」ページに掲載いたします。

最新情報をご確認のうえ、ご参加くださいませ。

兵庫医科大学病院 URL
<https://www.hosp.hyo-med.ac.jp/>



**アピアランスケア
(外見支援)相談会
～展示・試着会～**

参加費：無料
申し込み不要

※会場内での展示品の直接購入はできませんので、ご了承ください。

がん治療の副作用や手術による乳房欠損など、外見の変化に悩む患者さんのために、ウィッグや下着のメーカーと共同で展示・試着会を開催しています。男性、女性、どなたでもご参加できますので、お気軽にお越しください。

- 場所／兵庫医科大学病院 10号館 4階 第5会議室
- 時間／12:00～15:30 (15:00まで受付)
- お問い合わせ先／学校法人兵庫医科大学 事業法人株式会社エイチ・アイ事業部 0798-45-6656(直通)

**マスク等を寄贈いただき
ありがとうございました**

新型コロナウイルスの感染拡大が続き、感染患者数の増加とともに、医療現場ではマスクや手術用手袋等の物資が不足するなど厳しい状況が続いております。そのような中、私たち医療従事者の支援を目的に、連日、企業や団体、個人など各方面のみなさまからたくさんの医療物資の寄贈、差し入れ等をいただきました。病院スタッフ一同、心よりお礼申し上げます。

