



快適・便利ナビ

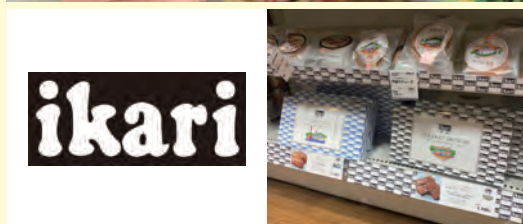


10号館 3階

売店 **ドウラ・メール**

おいしいものを
たくさん取り揃えています！

幅広い世代に人気のローストビーフ丼をはじめとしたお弁当から、自社製造のお菓子まで、「いかりスーパー」の商品を幅広く取り扱っています。ぜひご賞味ください。



月に1回の特別販売イベント

《数量限定》和菓子の**大黒屋**



天保年間創業の和菓子処「大黒屋」は、こだわりぬいた上質な原材料と伝統の技法で、真摯にお菓子づくりに向き合う老舗です。

※詳しくは店舗内の掲示をご覧ください。

専用のオイルにドライフラワーなどを浸すことで、色鮮やかな状態を長期間キープ。病室やお部屋をおしゃれに演出してくれますよ！



Herbarium
(ハーバリウム)
1,980円～

※兵庫医科大学病院では生花や植木鉢の院内持ち込みはご遠慮いただいております。

1号館附属棟 3階

ファミリーマート

24時間・365日営業中♪

ファミリーマートでは、おむすび・弁当・パスタや惣菜のほか、デザートに加えて便利な日用品も多数ご用意しております。ファミリーマートで使える決済機能付きアプリ「ファミペイ」が新登場！クーポンもお支払いもバーコードで一発決済！ファミペイで決済すると更にお得に購入できます。

1号館附属棟 3階

タリーズコーヒー | 冬の味わいをお楽しみください！



牛ひき肉の 贅沢ポロネーゼ

単品 730円 + 税

牛肉と、香味野菜の玉ねぎ、ニンジン、セロリをトマトの風味豊かなソースで煮込んだコクのある味わいのパスタ。



彩り野菜とアメリカヌソースの 玄米リゾット

単品 730円 + 税

エビの旨みとトマトの酸味がマッチしたクリーミーなリゾット。パプリカ、ズッキーニ、レンズ豆等の彩り野菜で具材豊富に。



クラシックパンケーキ ラムレーズンバナナ

単品 740円 + 税

ラムレーズンのオトナな味わいにひんやりバナナアイス。コーヒーとの相性が抜群な季節のパンケーキです。

1号館附属棟 2階

武番館カフェレストラン

気持ちの良い朝の時間、リーズナブルに朝食をお楽しみください。



モーニングサービス (8:30~11:00)

トーストセット 420円 | ミックスサンドセット 450円

ゆで卵 or ミニサラダ、コーヒー or 紅茶をお選びいただけます。

店長のおすすめ



ハヤシライス 720円 | オムハヤシ 780円

当店自慢のハヤシライスです。カレーやシチューが苦手という方もいかがですか？ 定番のオムライスもおすすめてですが、こちらも人気です。ぜひ一度ご賞味ください。

10号館 10階

レストラン ROYAL

臨床栄養部監修 ヘルシーメニュー 第9弾 ヘルシーなハンバーグの登場です！



豆腐と蓮根のハンバーグ

1,200円(1日30食限定)

12月よりヘルシーメニュー第9弾として、平日のみ、1日限定30食提供しています。

このメニューは、厚生労働省が健康の維持・増進のために勧める食事指針(※)に基づき、兵庫医科大学病院の臨床栄養部監修のもとレストランROYALが提供するものです。

栄養バランスや食塩、野菜が理想的な内容で摂取できます。なかでも野菜は1日の目標量である350gの3分の2以上を摂取でき、食塩については1日の目標量(成人男性8g 女性7g未満)の約3分の1に抑えました。日頃の野菜不足や食生活改善の参考にお役立てください。

※出典：厚生労働省「日本人の食事摂取基準(2015年版)」

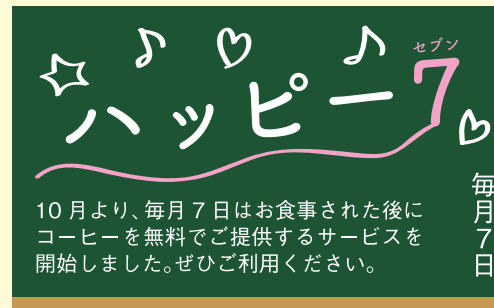
兵庫医科大学病院 管理栄養士監修

「ベジフル サラダスムージー」の販売を開始！

オレンジ、小松菜、りんご、バナナなどの野菜＆フルーツに豆乳を加えた「ベジフル サラダスムージー」が登場。兵庫医科大学病院の管理栄養士が監修した、「野菜が不足している」と感じている方におすすめの一杯です。

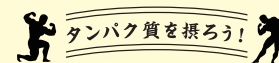
レストラン ROYALでお食事をされた方にコーヒーを1杯100円(税込)でご提供するクーポン券付チラシを、院内各所に設置しております。ぜひご利用ください。

お得なクーポンを配布中



10月より、毎月7日はお食事された後にコーヒーを無料で提供するサービスを開始しました。ぜひご利用ください。

毎月7日



毎月29日は「肉の日」!

7月より「お肉の特別ご奉仕メニュー」のご提供を開始しました。ぜひご賞味ください。



第2木曜日は… レディースDay



野菜不足の時や間食代わりに、ぜひお飲みください！

管理栄養士 前野 愛

写真はイメージです

1号館附属棟 2階

ビューティーサロン
ANCS (アックス)

ベッドサイドへの出張サービスも行っています
担当の看護師にご相談ください

木目調の明るい店内で、ヘアカットやシャンプーなど理容・美容の一般的なサービスをご提供。車いすの患者さん専用の理美容いすも導入しています。また、医療用ウィッグや医療向け帽子なども取り扱っており、プライバシーを重視したフィッティングスペースで安心してご試着いただけます。



テレビカード精算機

入院中にご使用になったテレビカードは専用機でご精算ください。

《精算機設置場所》

- 10号館 1階 ……時間外外来受付前(24時間利用可能)
- 1号館 1階(西側) ……脳神経外科 外来手前(8時～18時)
- 1号館 1階 ……自動精算機東側ロビー(8時～18時)



レストラン ROYAL(ロイヤル)

営業時間：平日、第1・3土曜日
11時～17時
休業日：病院休診日

10号館 10階



二番館カフェレストラン

営業時間：平日 8時30分～16時
第1・3土曜日 8時30分～14時
休業日：病院休診日

1号館附属棟 2階



タリーズコーヒー

営業時間：7時～20時/年中無休

1号館附属棟 3階



ファミリーマート

営業時間：24時間営業/年中無休

1号館附属棟 3階

キャッシュコーナー、チケットサービス、その他各種窓口サービスあり



売店 ドウラ・メール

営業時間：7時～21時/年中無休

10号館 3階

日用品・新聞・食品・飲み物類



医療材料売店

営業時間：月～金 8時30分～18時
第1・3土曜日 8時30分～16時
休業日：病院休診日

1号館附属棟 2階

各種医療材料



武庫川医療サービス

営業時間：月～金 8時30分～16時45分
第1・3土曜日 8時30分～12時30分
休業日：病院休診日

2号館 1階

切手類・印鑑・テレホンカード・両替
付添履具・宅急便



理美容室 ANCS(アックス)

営業時間：月～金、第1・3土曜日
8時40分～17時40分
休業日：病院休診日

1号館附属棟 2階