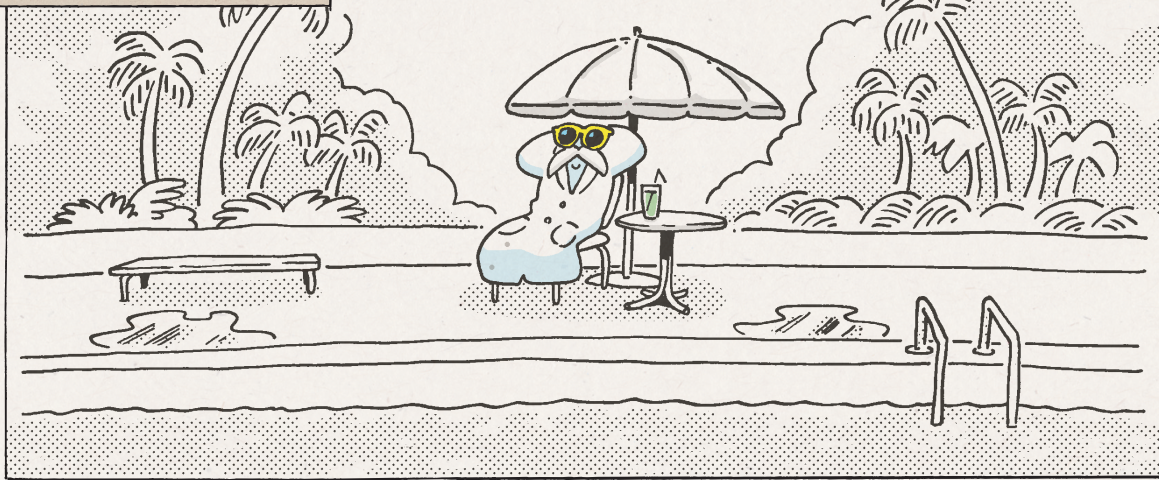


兵庫医科大学病院からの
お知らせ



**臨床検査能力が高いと
評価されました**

～ ISO 15189:2012を更新～

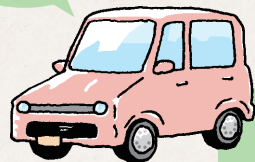
兵庫医科大学病院は2020年1月23日に、血液・尿・超音波などの検査で高い能力をもつ病院の証とされる「臨床検査室認定 (ISO 15189:2012)」を更新取得しました。検査の精度が高いことが国際的に証明されていますので、どうぞ安心して検査をお受けください。



**駐車場
料金改定のお知らせ**

2020年6月1日より、駐車場の料金を改定いたしました。新たな料金体系は右記のとおりです。

料金が
変わりました



各診療科の外来受付にて
割引処理を受けてください

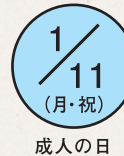
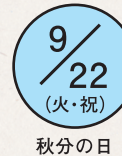
病棟のスタッフステーションにて
割引処理を受けてください

当日受診の 外来患者さん	お見舞いの方 入退院時送迎の方	一般利用者
1時間 100円	1時間 200円 以降30分 100円	20分 300円
最大料金 800円 (駐車後24時間)	最大料金 1200円 (16:00～7:00)	最大料金 1200円 (16:00～7:00)

祝日の開院について

2020年度の下記の祝日は、平常通り診療を行います。

- 9月22日(火・祝)「秋分の日」
※9月21日(月・祝)「敬老の日」は休診
- 1月11日(月・祝)「成人の日」



市民健康講座

周辺地域にお住まいの方々を対象に、毎月市民健康講座を開催しています。ご自由にご参加ください。

参加費：無料
申し込み不要
(定員60名)



《ご注意ください》
1月より場所を変更しました!

- 場所 / 兵庫医科大学病院 9号館 5階 9-1 講義室
- 時間 / 15:00～16:30(14:30開場)
- お問い合わせ先 / 医療支援センター 0798-45-6035

開催日が決まり次第、
病院WEBサイトの
「イベント情報」ページに
掲載いたします。

最新情報をご確認のうえ、
ご参加くださいませ。

兵庫医科大学病院 URL
<https://www.hosp.hyo-med.ac.jp/>



**アピアランスケア
(外見支援)相談会
～展示・試着会～**

参加費：無料
申し込み不要

※会場内での展示品の直接購入は
できませんので、ご了承ください。

がん治療の副作用や手術による乳房欠損などによる外見の変化に悩む患者さんのために、ウィッグや下着のメーカーと共同で展示・試着会を開催しています。男性、女性、どなたでもご参加できますので、お気軽にお越しください。

- 場所 / 兵庫医科大学病院 10号館 4階 第5会議室
- 時間 / 12:00～15:30 (15:00まで受付)
- お問い合わせ先 / 学校法人兵庫医科大学 事業法人 株式会社エイチ・アイ事業部 0798-45-6656(直通)

**マスク等を寄贈いただき
ありがとうございました**

新型コロナウイルスの感染拡大が続き、感染患者数の増加とともに、医療現場ではマスクや手術用手袋等の物資が不足するなど厳しい状況が続いております。そのような中、私たち医療従事者の支援を目的に、連日、企業や団体、個人など各方面のみなさまからたくさんの医療物資の寄贈、差し入れ等をいただきました。病院スタッフ一同、心よりお礼申し上げます。

