

■ 麻疹、麻疹、水痘、流行性耳下腺炎接種マニュアル (ムンプス、おたふくかぜ)

参考資料

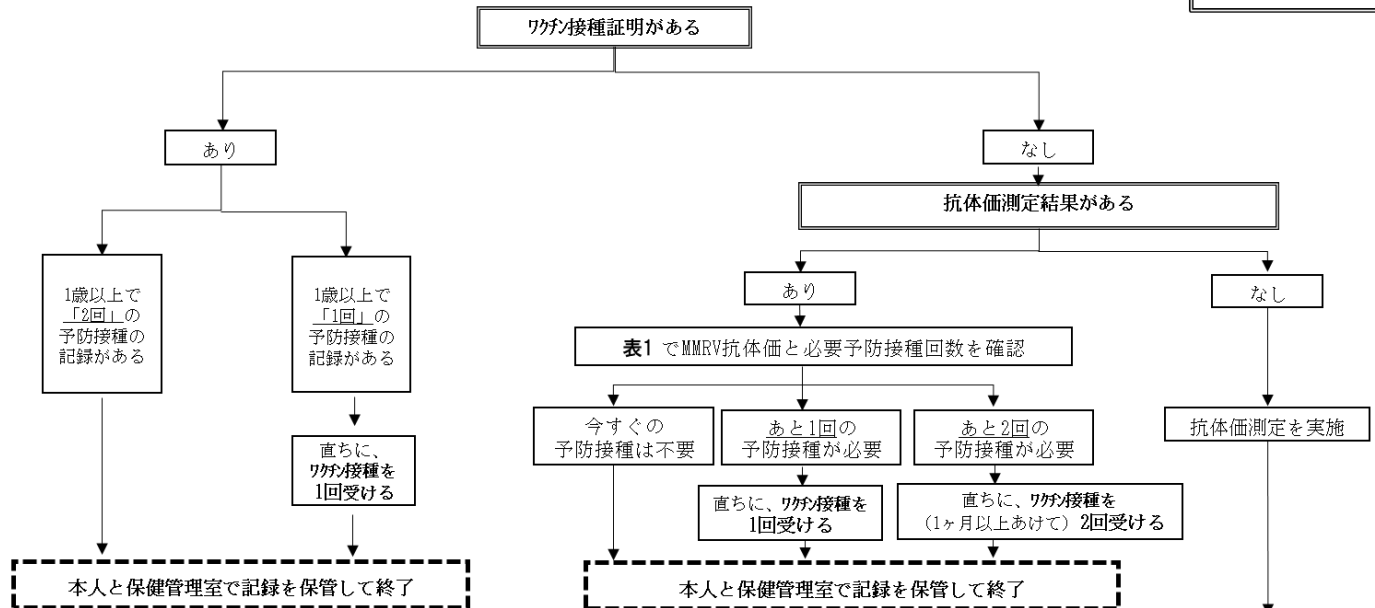
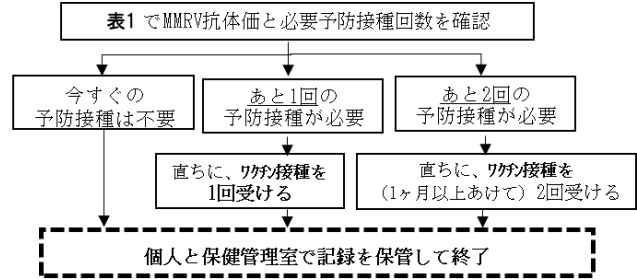


表1 MMRV抗体価と必要予防接種回数 (予防接種の記録がない場合)

	あと2回の予防接種が必要	あと1回の予防接種が必要	今すぐの予防接種は不要
麻疹	EIA法 (IgG) 2.0未満 PA法 1:16未満 中和法 1:4未満	EIA法 (IgG) 2.0以上 16.0未満 PA法 1:16, 1:32, 1:64, 1:128 中和法 1:4	EIA法 (IgG) 16.0以上 PA法 1:256以上 中和法 1:8以上
風疹	HI法 1:8未満 EIA法 (IgG) (A) 2.0未満 EIA法 (IgG) (B) ΔA0.100未満 ※:陰性 ELFA法 (C) 10IU/mL未満 LTI法 (D) 6IU/mL未満 CLEIA法 (E) 10IU/mL未満 CLEIA法 (F) 抗体価4未満 FIA法 (G) 抗体価1.0AI未満 FIA法 (H) 10IU/mL未満 CLIA法 (I) 10IU/mL未満	HI法 1:8, 1:16 EIA法 (IgG) (A) 2.0以上 8.0未満 EIA法 (IgG) (B) 30IU/mL未満 ELFA法 (C) 10以上 45IU/mL未満 LTI法 (D) 6以上 30IU/mL未満 CLEIA法 (E) 10以上 45IU/mL未満 CLEIA法 (F) 抗体価4以上 14未満 FIA法 (G) 抗体価1.0以上 3.0AI未満 FIA法 (H) 10以上 30IU/mL未満 CLIA法 (I) 10以上 25IU/mL未満	HI法 1:32以上 EIA法 (IgG) (A) 8.0以上 EIA法 (IgG) (B) 30IU/mL以上 ELFA法 (C) 45IU/mL以上 LTI法 (D) 30IU/mL以上 CLEIA法 (E) 45IU/mL以上 CLEIA法 (F) 抗体価14以上 FIA法 (G) 抗体価3.0AI以上 FIA法 (H) 30IU/mL以上 CLIA法 (I) 25IU/mL以上
水痘	EIA法 (IgG) 2.0未満 IAHA法 1:2未満 中和法 1:2未満	EIA法 (IgG) 2.0以上 4.0未満 IAHA法 1:2 中和法 1:2	EIA法 (IgG) 4.0以上 IAHA法 1:4以上 中和法 1:4以上
おたふくかぜ	EIA法 (IgG) 2.0未満	EIA法 (IgG) 2.0以上 4.0未満	EIA法 (IgG) 4.0以上

※ΔAは、ペア穴の吸光度の差 (陰性の場合、国際単位への変換は未実施)



■ B型肝炎 ワクチン接種歴・抗体価検査結果要否

1. 直接患者の医療・ケアに携わる職種、患者や患者の血液・体液に接する可能性がある職種の方は非常勤、アルバイト、臨時職員などの雇用形態、研修医やレジデントなどの身分を問わず、提出が必要です。
2. ○の職種の方は、抗体価が陽性であることを証する根拠資料(写)の提出が必須です。

職種	1 医師・歯科医師	2 医師以外の教員	3 助産師	4 看護師	5 准看護師	6 看護助手	7 薬剤師	8 診療放射線技師	9 臨床検査技師	10 理学療法士	11 作業療法士	12 言語聴覚士	13 視能訓練士	14 臨床工学技士	15 歯科衛生士	16 歯科技工士
B型肝炎提出対象	○	×	○	○	○	○	○	○	○	○	○	○	○	○	○	○
職種	17 保健師	18 公認心理師	19 介護福祉士	20 ソーシャルワーカー	21 事務員 <small>看護部、病院事務部の職員を含む</small>	22 技術員	23 研究支援者	24 用務員	25 実験補助	26 相談員	27 保育士	28 管理栄養士・栄養士	29 その他			
B型肝炎提出対象	○	×	○	×	×	○*	○*	×	○*	×	○	×	—*			

*については、血液・体液に曝露する可能性のある業務に従事しない場合は対象外とします。
例1: 医局等の実験補助で血液等を扱う場合は対象となりますが、秘書業務のみの担当の場合は対象外です。
例2: 技術員について、剖検介助等、血液等を扱う業務に就く場合は対象となりますが、該当しない場合は対象外です。