

兵庫医科大学 放射線医学講座 2023年度 医局説明会



HYOGO MEDICAL
UNIVERSITY

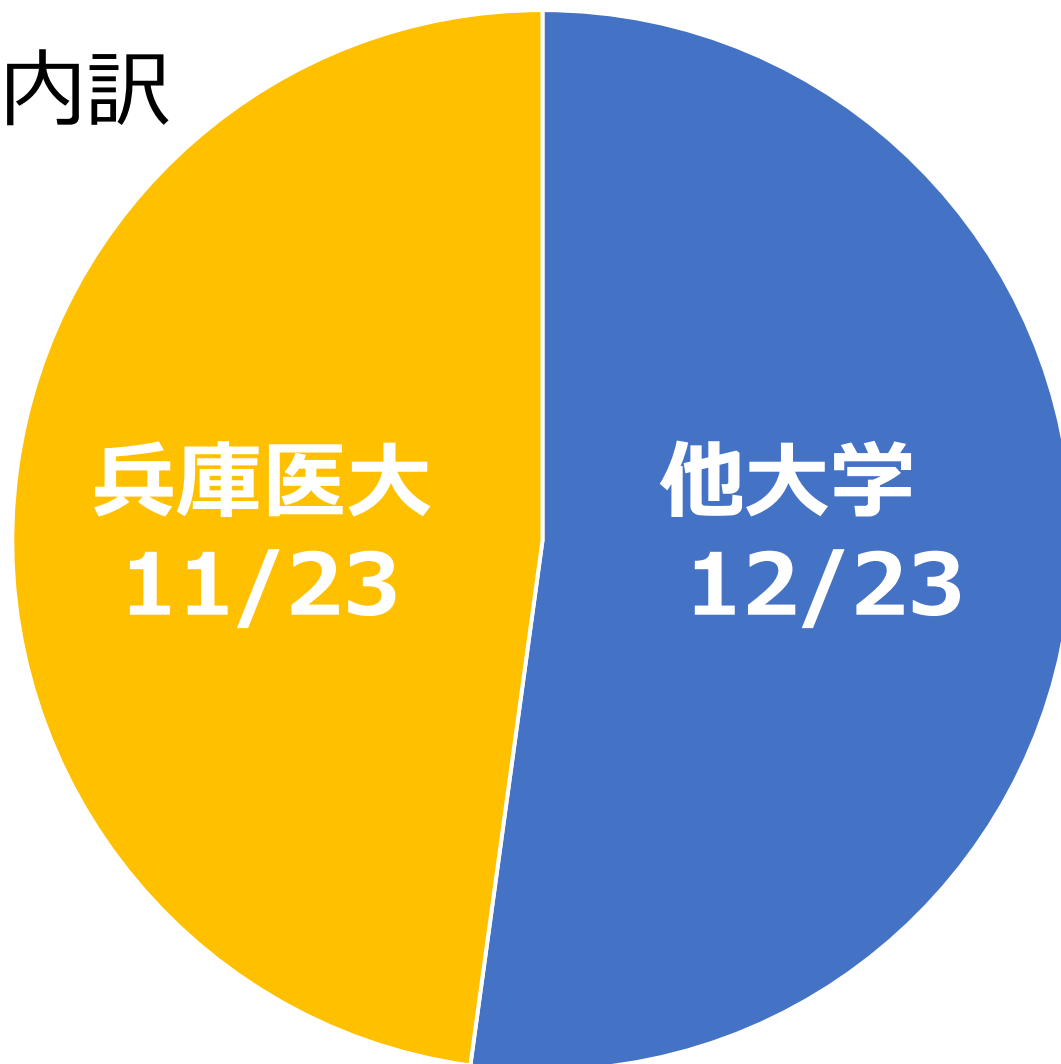
本日のスケジュール

- ・ 山門教授 挨拶
- ・ 加古 兵庫医大 放射線医学講座
- ・ 高木 IVR・研究
- ・ 河中 画像診断・遠隔
- ・ 北島 核医学・PET
- ・ 富士原 放射線治療

*** 質問はいつでも遠慮なくどうぞ!!**

兵庫医大 放射線医学講座

医局員
出身大学内訳



兵庫医大 放射線医学講座

医局員
出身大学内訳

兵庫医大
11/23

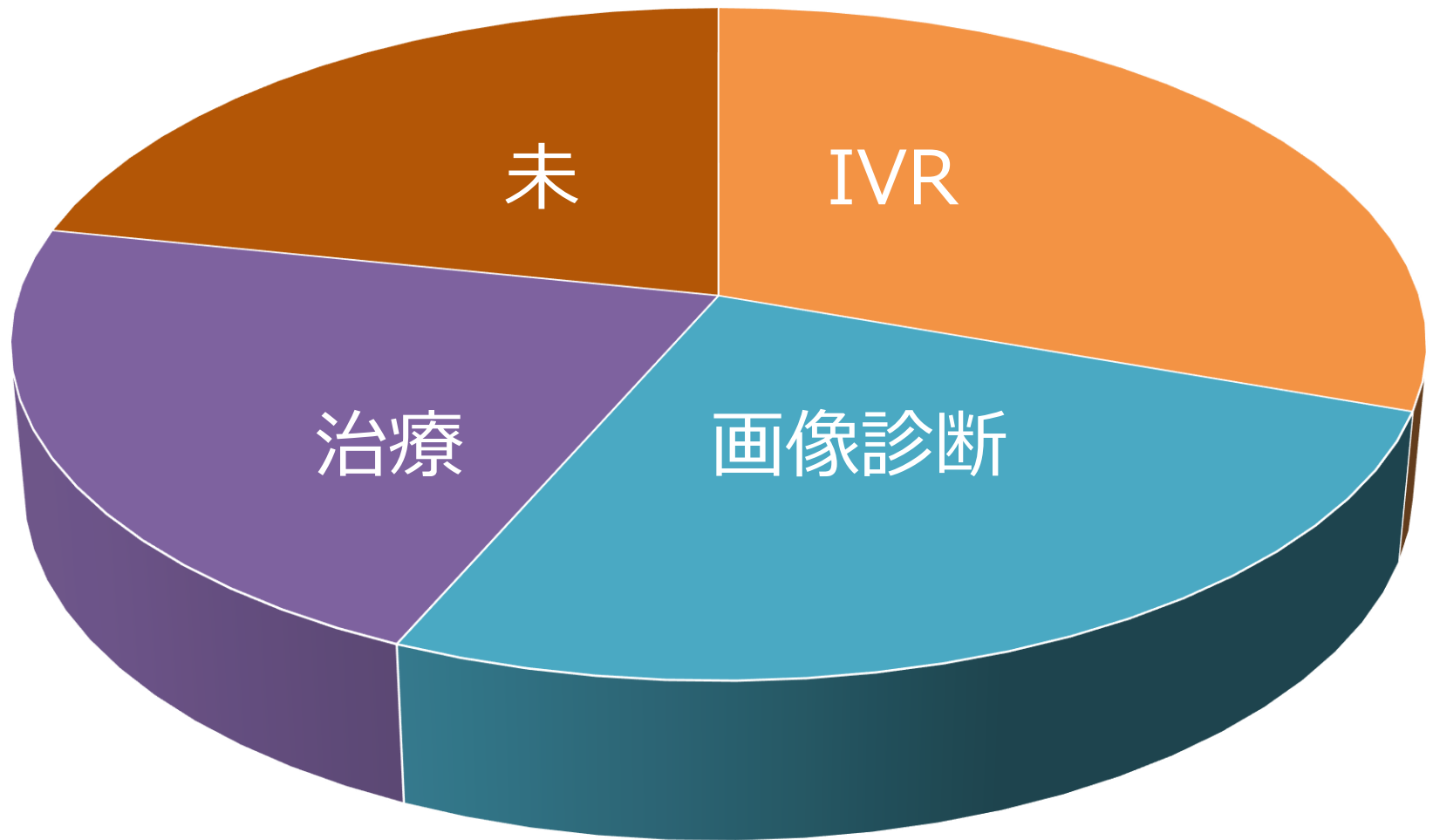
金沢大
金沢医大
北海道大
神戸大
近畿大
京府医大
大阪医大
産業医大
島根大
富山大
三重大
12/23



兵庫医大 放射線医学講座

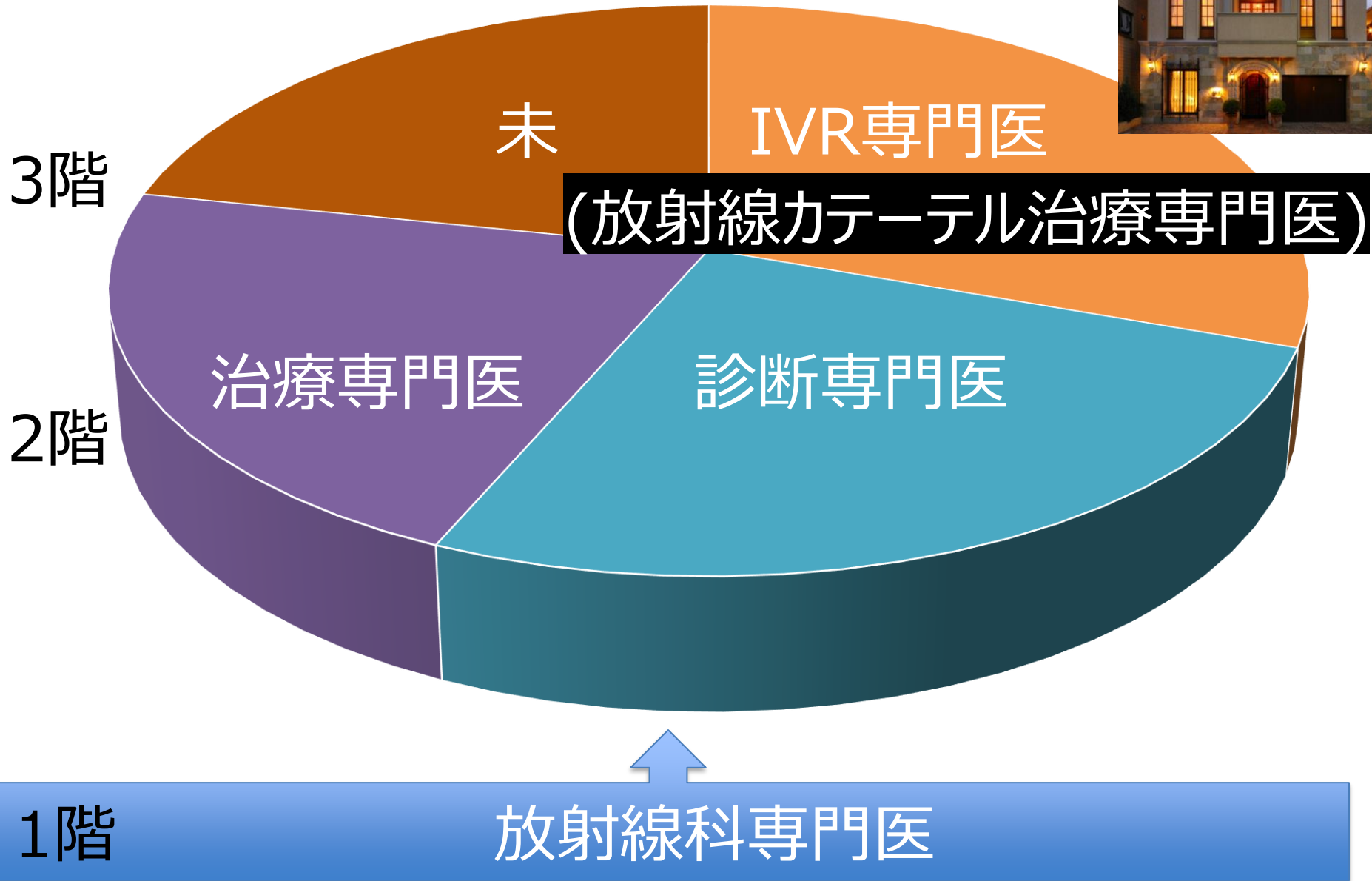


兵庫医大 放射線医学講座



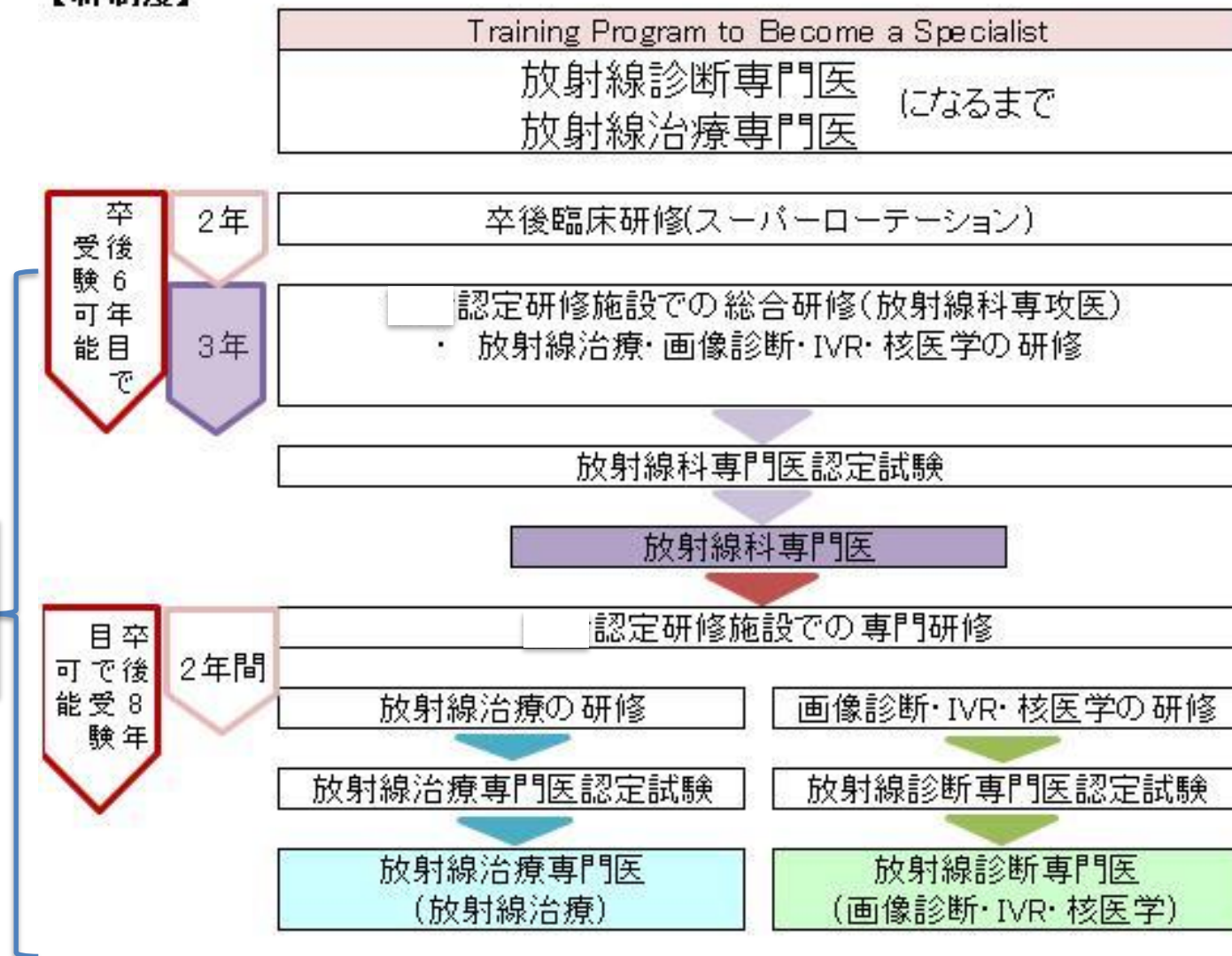
IVR 7, 画像診断 6, 治療 5, 未決定 5

専門医



専門医取得までの道のり

【新制度】



2023年度 専攻医募集 スケジュール

(昨年では・・・)

- 2022/12/1-12/14 専攻医登録 (一次)
- 2022/12/26 採否結果通知
- 2023/1/10-1/18 専攻医登録 (二次)
- 2023/1/30 採否結果通知

2024年度開始の専攻医登録
スケジュールもおそらく同じ時期

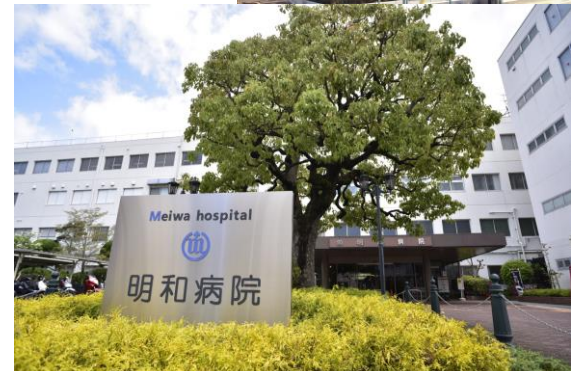
2023年度 専攻医募集 スケジュール



関西住みたい街ランキング
2013-2022年(10年連続)
第1位:兵庫県西宮市

兵庫医大研修プログラム

- **総合修練機関**（基幹施設）
 - 兵庫医科大学病院（兵庫県）
- **修練機関**
 - 宝塚市立病院（兵庫県）
 - 明和病院（兵庫県）
 - 明和キャンサーCL（兵庫県）
 - 市立芦屋病院（兵庫県）
 - 笹生病院（兵庫県）
 - 愛知県がんセンター（愛知県）
 - 大阪医科薬科大学病院（大阪府）



専攻医の研修先予定の一例

専攻医	4-6月	7-9月	10-12月	1-3月	4-6月	7-9月	10-12月	1-3月	4-6月	7-9月	10-12月	1-3月
A	兵医	兵医	兵医	兵医	兵医	兵医	兵医	兵医	宝市	宝市	宝市	宝市
B	兵医	兵医	兵医	兵医	明和	明和	明和	明和	兵医	兵医	兵医	兵医
C	兵医	兵医	兵医	兵医	宝市	宝市	明和	明和	兵医	兵医	兵医	兵医

兵庫医大(基幹施設)

宝塚市立(連携施設)

明和(連携施設)

1つの連携施設での研修は3か月以上

兵庫医大は好立地

- ・ 基幹施設には全国屈指の教授陣
- ・ 連携施設は阪神地域の实力病院
- ・ 余裕の手術数, 大きなチャンス
- ・ 大学院進学直結, 学位への近道

選ばない理由が, 見つからない・・・

SWEET
COLOR

キラめく人に, 好れる場所。



兵庫医大の1週間

- ・勤務時間

月～金

8:30-16:45 (18-19時頃)

土：第1 or 第3

8:30-12:30

- ・外勤 2-3回/週

- ・当直 1-4回/月



兵庫医大の1週間

- 医局会 月 18時-
- 教授回診 木 8時-
- 救急カンファ 月 8時30分-
- 放治療カンファ 火
- 呼吸器カンファ 火 18時-
- 泌尿器カンファ 水 8時-
- 肝胆膵Cancer board 木 17時30分-
- 骨軟部カンファ 木(月1) 18時45分-
- 若手、研修医勉強 随時



兵

司

- 医局会
- 教授回診

18時-
8時-

- 救急カンファ 月 8時30分-
- 放治療カンファ 火 PM
- 呼吸器カンファ 火 18時-
- 泌尿器カンファ 水 8時-
- 肝胆膵Cancer board 木 17時30分-
- 骨軟部カンファ 木(月1) 18時45分-
- 若手、研修医勉強会 随時 etc.



指導体制



- 放射線診断専門医
- IVR専門医
- 放射線治療専門医
- 核医学専門医

による熱血指導 !!



兵庫医大 放射線科 専門医

日本医学放射線学会 放射線科専門医：4名

日本医学放射線学会 放射線診断専門医：10名

日本医学放射線学会 放射線治療専門医：4名

日本IVR学会 IVR専門医：6名

日本核医学会 核医学専門医：1名

検診マンモグラフィー読影認定医：5名

日本救急医学会 救急科専門医：1名

日常の勤務体制

- 各領域を網羅
(画像診断、IVR、放射線治療、核医学・PET)
- 興味がある分野は重点的に配置
- 基礎研究も活発
 - 国内から留学
(一昨年度2名:島根大、北海道大)
 - 海外から留学
(コロナで保留中1名:中国)
 - 他大学から研究 (神戸大)



在宅勤務制度（遠隔画像診断）

2018年11月21日 読売新聞

在宅勤務制度の利用—放射線科医局

放射線科に在宅勤務制度

ICT活用 兵庫医大が導入



テレワークによる在宅勤務を導入した兵庫医大。放射線科の画像診断を自宅でも行うことができる。

仕事と生活調和を
同大は、兵庫医科大学（西宮市武庫川町）は、放射線科医師を対象に、ICT（情報通信技術）を活用したテレワークと呼ばれる在宅勤務制度を導入した。仕事と生活のバランスを図るのが狙いで、総務省によると、テレワークは企業の16%（2015年末現在）が取り入れているという。

放射線科の医師は、磁気共鳴画像装置（MRI）やコンピュータ断層撮影装置（CT）で撮った患者の画像を見、病巣や病気の進行具合を診断する。パソコンモニター画面があれば自宅でも診断可能であることから、17年に現場責任者から在宅勤務制度

PCとモニターで画像診断

テレワーク ICTを活用し、自宅など職場と違う場所で、有効に時間を使って働くこと。在宅勤務、モバイルワーク（移動中の交通機関や喫茶店などで働く）、サテライトオフィス勤務（自宅に近い事務所などで働く）の3種類がある。

厚生労働省の好事例集では、在宅勤務を導入した企業としてカルビーや日産自動車、積水ハウス、三井住友銀行などが紹介されている。

労働基準法に規定された「みなし労働時間制」を適用し、院内で処理する1日平均の画像診断件数に近い25件以上の読影を義務づけることで、所定労働時間を勤務したのと同みなす。対象者は16人中、現在利用しているのは教員2人と病院助手1人の女性計3人。男児2人を育てる40歳代の女性教員は週2回、午後4時から7時までの自宅勤務にあり、「小学校のPTAに参加したり、病気の子どもを病院に連れて行ったりするなどで、自分で時間を調整できる状況になった」と歓迎する。

人事課の担当者は「放射線科での効果を見守りながら、将来的には他の診療科でも導入できないか検討したい」と話している。

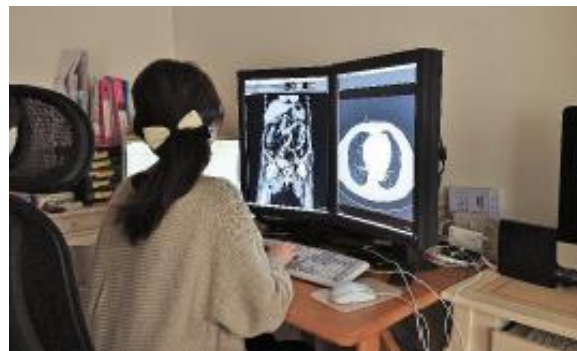
兵庫医科大学における男女協同参画に向けた取り組みとして、遠隔画像を用いた在宅読影勤務が制度化され、2018年4月から運用を開始しています。

放射線科医師の読影業務に関しては、情報伝達機器の発達により、在宅勤務の恩恵を受けやすい診療科特有の仕事内容といえます。女性医師が、出産や育児など行いながら、在宅でも仕事（読影）ができるようになり、多様化する働き方に対応しています。

この制度により、医師としてのキャリアを中断することなく、家庭と仕事を両立させることが可能です。放射線科では3名の女性放射線科医師が、この制度を利用しています。

利用者の声

遠隔読影を用いた在宅勤務制度を利用しています。在宅勤務により通勤時間が短縮され、休憩時間には家事を行うことができます。現在、妊娠中ですが、自宅でも仕事が出来るので、つわりなど急な体調不良の際にも上司や同僚に迷惑をかけず、また、精神的にも身体的にも負担が少なく、大変ありがたい制度と感じています。



「常勤医」として自宅で読影ができる！！
全国的にみても先進的！放射線科ならではの制度！

在宅勤務制度（遠隔画像診断）

学校法人兵庫医科大学

文字の大きさ 小



2018年4月～

- 男女共同参画：女性医師支援
- 自宅読影が可能
- 電子カルテと読影システムを自宅に設置
- 出産、育児と仕事の両立が可能
- キャリアが途切れることがない

- 多忙な医師のワーク・ライフ・バランス実現を応援する「在宅勤務制度」を導入 ～放射線科医が自宅で安全に検査画像を診断～

学校法人兵庫医科大学は、兵庫医科大学病院で勤務する医師のワーク・ライフ・バランス実現を推進するため、平成30年4月1日より「在宅勤務制度」を導入します。医師が自宅でも業務を行える環境を整備することで、仕事と家庭の両立をはじめ、子育てを理由とした離職の回避による長期的なキャリア形成を応援します。

学会



学会

JSIR, ISIR & APSCVIR 2022

Make it Standard

The 51st Annual Meeting of
the Japanese Society of Interventional Radiology

The 14th International Symposium of Interventional Radiology

16th Annual Scientific Meeting of Asia Pacific Society of
Cardiovascular and Interventional Radiology



President: Koichiro Yamakado, M.D., Ph.D.
Chairman, Department of Radiology, Hyogo Medical University
President, JSIR

Congress Secretary: Haruyuki Takaki, M.D., Ph.D.
Department of Radiology, Hyogo Medical University

Saturday, June 4 - Monday, June 6, 2022
Kobe International Exhibition Hall

[お問い合わせ](#) | [SAMI 2023 HOME](#) | [研究会 HOME](#)

Advanced Medical Imaging 研究会 Society of Advanced Medical Imaging (SAMI)

SAMI 2023

会 期 2023年7月29日(土)~30日(日)

会 場 ホテルエルセラン大阪

開催形式 ハイブリッド開催(現地+LIVE配信)

当番会長 山門 亨一郎 兵庫医科大学 放射線科 主任教授

研究会開催のご案内

当番会長挨拶・開催概要

参加登録のご案内

演題登録

座長・演者 諾否登録

参加者へのご案内

プログラム

講演題募集

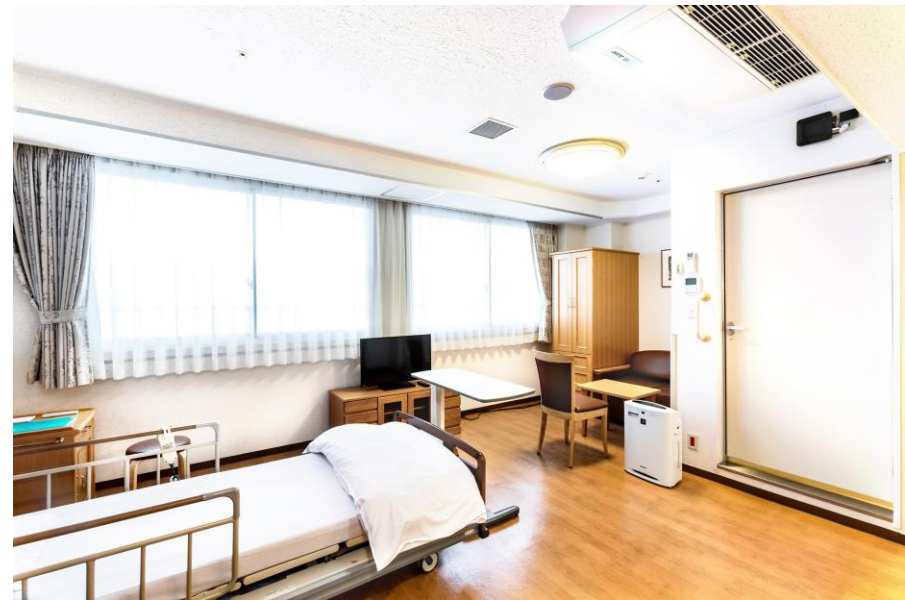
当直について

- 1-4回/月
- 最初は副直
- 当直帯の画像診断、緊急IVR、病棟管理など



病棟業務について

- 現在、放射線科病床は3床
- 主治医として、主にIVR患者を受け持つ
- 内科的なスキルの習得



生活面のサポート

- 半日単位で2回程度、
日中に関連病院へ応援に行く
(基本的には常勤医のいる病院)
- 夜間当直、外来診療の外勤業務はなし



関連・派遣病院はほぼ阪神間



- 兵庫医科大学ささやま医療センター
- ハーティ21
- 市立芦屋病院
- 川西協立病院
- 大阪中央病院
- 南大阪病院
- 笹生（さそう）病院
- 宝塚市立病院
- 明和病院、明和キャンサークリニック
- 神戸徳洲会病院
- ペリタス病院
- 尼崎中央病院
- 北大阪警察病院
- 大隈病院
- 甲南病院
- 大阪母子保健総合医療センター

ほか

人生設計に応じた様々な選択肢

- **勤務医**

- 大学（医局）：研究、診療、教育
→ 学位取得

- 一般病院（関連病院）

- **開業医**

- 親の跡継ぎ、新規開業（放射線科, 内科）

- **他科に転向**

- 内科、泌尿器科、産婦人科、精神科など

まとめ

- 兵庫医大は**アットホーム**
- 放射線科は比較的自由度の高い診療科
- 特に女性には**遠隔画像診断**（自宅読影）など他科にはない魅力
- **高いレベル**の診療能力、研究（臨床、基礎）能力がバランスよく習得できる
- **指導体制が充実し、安定**
- **生活面**でもサポートが充実
- 西宮は**住みやすい**



2026年 新病院棟 開院予定



皆さんの入局を心から
お待ちしております！

「入局」を決めたいときは、
“まずは加古まで”
ご一報下さい
y-kako@hyo-med.ac.jp

